



0000000000000000000000  
0000000000000000000000

0000000000000000000000  
436F726F6E617669727573

486F6D65 506F706F6C617A696F6E65 0000000000000000000000 0000000000000000000000 0000000000000000000000  
43616D7861676E61 696E686F726D6174697861

0000000000000000000000 000000000000000000000000  
0800 144 144 63616E746F6E616C65

Tutti i giorni dalle 9.00 alle 17.00

Per informazioni generali, sanitarie e sostegno psicologico

Raggiungibile anche tramite l'indirizzo email [hotline@fctsa.ch](mailto:hotline@fctsa.ch) per informazioni generali, oppure [sostegnopsi@fctsa.ch](mailto:sostegnopsi@fctsa.ch) per il sostegno psicologico

<sup>F1</sup>[Informazioni e suggerimenti per il proprio benessere e salute mentale](#)

0000000000000000000000 000000000000000000000000  
+41 58 463 00 00 6E617A696F6E616C65

Tutti i giorni dalle 6.00 alle 23.00

Per informazioni generali, informazioni sull'app SwissCovid, sulla quarantena e sull'isolamento

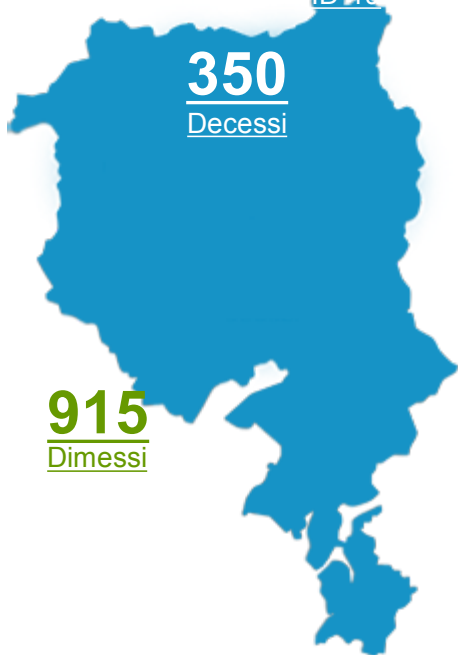
<sup>F4</sup>[Informazioni sulla quarantena e sull'isolamento](#)

<sup>F1</sup>[Informazioni sull'indennità per le persone messe in quarantena](#)

0000000000 0000000000000000000000 00 00000000000000000000 000000 00000000000000000000 0000  
41747469 6E6F726D6174697669 65 6465636973696F6E69 64656C 436F6E7369676C696F 6469  
0000000000  
537461746F

- [Limitazione degli assembramenti nello spazio pubblico e numero massimo di entrate nei locali \(RG 3565 del 3 luglio 2020, valida fino al 19 luglio 2020\)](#)





350  
Decessi

915  
Dimessi

Stato complessivo al: **7 luglio 2020, ore 8.00**

### Situazione epidemiologica in Ticino

- [Risultati dello studio di sieroprevalenza](#)
- [Bollettini epidemiologici 8 maggio - 5 giugno 2020](#)
- [Dati dal 25.02.2020](#)

### Situazione epidemiologica in Svizzera e all'estero

- [In Svizzera](#)
- [Nei paesi limitrofi](#)

### Comunicati

- |    |    |    |    |    |    |    |    |    |    |    |    |    |    |    |    |    |    |    |    |    |    |    |    |    |    |    |    |    |    |    |    |    |    |    |    |    |    |
|----|----|----|----|----|----|----|----|----|----|----|----|----|----|----|----|----|----|----|----|----|----|----|----|----|----|----|----|----|----|----|----|----|----|----|----|----|----|
| 43 | 6F | 72 | 6F | 6E | 61 | 76 | 69 | 72 | 75 | 73 | 3A | 72 | 69 | 73 | 75 | 6C | 74 | 61 | 74 | 69 | 64 | 65 | 6C | 6C | 6F | 73 | 74 | 75 | 64 | 69 | 6F | 64 | 69 |    |    |    |    |
| 73 | 69 | 65 | 72 | 6F | 70 | 72 | 65 | 76 | 61 | 6C | 65 | 6E | 7A | 61 | 64 | 65 | 6C | 76 | 69 | 72 | 75 | 73 | 53 | 41 | 52 | 53 | 2D | 43 | 6F | 56 | 2D | 32 | 6E | 65 | 6C | 6C | 61 |
| 70 | 6F | 70 | 6F | 6C | 61 | 7A | 69 | 6F | 6E | 65 | 74 | 69 | 63 | 69 | 6E | 65 | 73 | 65 |    |    |    |    |    |    |    |    |    |    |    |    |    |    |    |    |    |    |    |

[06.07.2020 Comunicato stampa - DSS](#)

43|6F|72|6F|6E|61|76|69|72|75|73|3A| 72|69|73|75|6C|74|61|74|69| 64|65|6C|6C|6F| 73|74|75|64|69|6F|  
73|69|65|72|6F|6C|6F|67|69|63|6F| 65| 61|67|67|69|6F|72|6E|61|6D|65|6E|74|6F| 64|65|6C|6C|61| 73|69|74|75|61|7A|69|6F|6E|65|  
69|6E| 54|69|63|69|6E|6F|

[03.07.2020 !\[\]\(1d3a1175dd4902218e694b9c098adb83\_img.jpg\) Conferenza stampa - DSS](#)

43|6F|72|6F|6E|61|76|69|72|75|73|3A| 61|6D|70|69|6F| 63|6F|6E|74|61|63|74| 74|72|61|63|69|6E|67| 74|72|61| 69|  
66|72|65|71|75|65|6E|74|61|74|6F|72|69| 64|69| 75|6E| 6C|6F|63|61|6C|65| 6E|6F|74|74|75|72|6E|6F|

[01.07.2020 !\[\]\(4729e517bc6a7cd81c8025b9646574fb\_img.jpg\) Comunicato stampa - DSS](#)

[🔒 Vedi tutti](#)

## App SwissCovid



- [App SwissCovid](#)
- [App SwissCovid e tracciamento dei contatti](#)

## Uso delle mascherine nello spazio pubblico

**ADULTI:  
QUANDO USARE  
LA MASCHERINA**

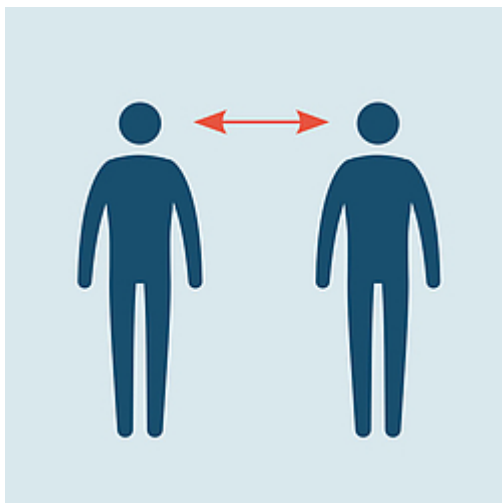


- [Introduzione dell'obbligo della mascherina sui mezzi pubblici dal 6 luglio 2020](#)
- [FAQ: obbligo della mascherina su mezzi pubblici](#)
- [Consigli utili su quale tipo di mascherine usare e come usarle](#)

## Campagna informativa "Distanti ma vicini"



- [Vai alla campagna informativa](#)



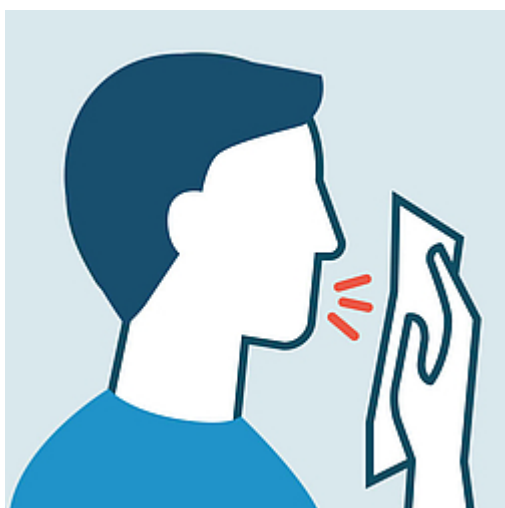
**Manteniamo la distanza fisica**



**Laviamoci frequentemente le mani**



**Usare la mascherina se non è possibile  
tenersi a distanza**



**In caso di sintomi influenzali**

Non andare al pronto soccorso per limitare il rischio di contagio e  
contattare il proprio medico di famiglia



## Chiamare la HOTLINE

**0800 144 144**

In caso di domande di carattere sanitario potete chiamare la hotline attiva tutti i giorni dalle 7.00 alle 22.00

00000000000000000000 00 000000000000000000000000000000

F0  
C0

00000000000000000000 506F706F6C617A696F6E65

F0  
F0

000000000000 00 0000000000 000000000000000000 000000000000000000

F2  
75

000000000000 417A69656E6465

F0  
F9

4F73706564616C69 65 00000000000000 00 737472000000000000 00000000000000 73616E697461726965

F1  
7D

00000000000000 000000000000 00000000000000 000000000000 000000000000

F0  
F4

00000000000000 00000000000000 000000000000 00 00000000000000 000000000000

F0  
7A

00000000000000 00000000000000

F1  
B3

00000000 000000000000

F1  
AE

00000000000000 00 00000000000000 0000 000000000000000000 000000000000 000000000000000000  
66616D69676C69617265 286173696C69 6E69646F2C 63656E747269 657874726173636F6C617374696369  
00 000000000000 000000000000

000000000000000000000000 000000000000

Per un accesso diretto alle informazioni e ai servizi offerti dall'Amministrazione Cantonale, sono disponibili le seguenti applicazioni per "smartphone" da installare sui vostri dispositivi personali.



## Primi soccorsi

- [Vedi in App Store](#)
- [Vedi in Google Play](#)



## Restò

- [Vedi in App Store](#)
- [Vedi in Google Play](#)



## RL Ticino

- [Vedi in App Store](#)
- [Vedi in Google Play](#)



## Polizia e Territorio

- [Vedi in App Store](#)
- [Vedi in Google Play](#)



È possibile condividere questa pagina sui Social network o inoltrarla via email.

