



00000000000000000000
 00000000000000000000
 00000000000000000000

00000000000000000000
 43|6F|72|6F|6E|61|76|69|72|75|73

0000000000 0000000000000000000000 0000000000000000000000 0000000000000000000000 0000000000000000000000
 48|6F|6D|69 50|6F|70|6F|6C|61|7A|69|6F|6E|65 4F|70|65|72|61|74|6F|72|69 73|61|6E|69|74|61|72|69 44|69|72|65|74|69|76|69
 0000000000000000000000 00000000000000000000000000
 43|61|6D|70|61|67|6E|61 69|6E|66|6F|72|6D|61|74|69|76|61

0000000000000000000000 00000000000000000000000000
 48|6F|74|6C|69|6F|65 63|61|6E|74|6F|6E|61|6C|65
 0800 144 144

Tutti i giorni dalle 9.00 alle 17.00

Per informazioni generali, sanitarie e sostegno psicologico

Raggiungibile anche tramite l'indirizzo email hotline@fctsa.ch per informazioni generali, oppure sostegnopsi@fctsa.ch per il sostegno psicologico

^{F1} 65 [Informazioni e suggerimenti per il proprio benessere e salute mentale](#)

0000000000000000000000 000000000000000000000000
 49|6F|66|6E|6C|69|6E|65 6E|61|7A|69|6F|6E|61|6C|65
 +41 58 463 00 00

Tutti i giorni dalle 6.00 alle 23.00

Per informazioni generali, informazioni sull'app SwissCovid, sulla quarantena e sull'isolamento

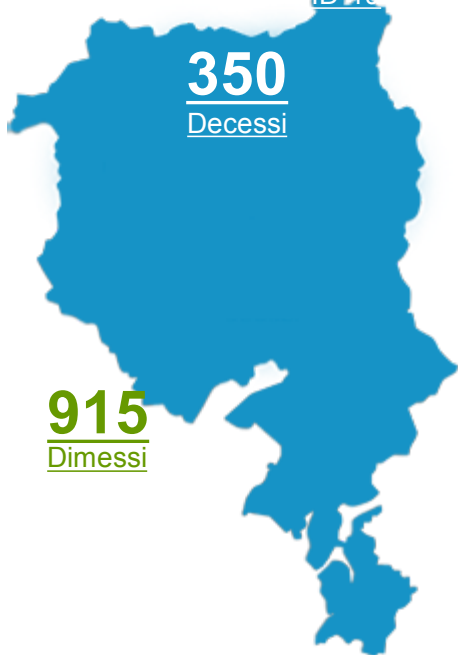
^{F1} 64 [Informazioni sulla quarantena e sull'isolamento](#)

^{F1} 65 [Informazioni sull'indennità per le persone messe in quarantena](#)

0000000000 000000000000000000000000 00 0000000000000000000000 00000000 0000000000000000000000 0000
 41|74|74|69 6E|6F|72|6D|61|74|69|76|69 65 64|65|63|69|73|69|6F|6E|69 64|65|6C 43|6F|6E|73|69|67|6C|69|6F 64|69
 0000000000
 53|74|61|74|6F

- [Limitazione degli assembramenti nello spazio pubblico e numero massimo di entrate nei locali \(RG 3565 del 3 luglio 2020, valida fino al 19 luglio 2020\)](#)





350
Decessi

915
Dimessi

Stato complessivo al: **7 luglio 2020, ore 8.00**

Situazione epidemiologica in Ticino

- [Risultati dello studio di sieroprevalenza](#)
- [Bollettini epidemiologici 8 maggio - 5 giugno 2020](#)
- [Dati dal 25.02.2020](#)

Situazione epidemiologica in Svizzera e all'estero

- [In Svizzera](#)
- [Nei paesi limitrofi](#)

Comunicati

•

43|6F|72|6F|6E|61|76|69|72|75|73|3A| 72|69|73|75|6C|74|61|74|69| 64|65|6C|6C|6F| 73|74|75|64|69|6F| 64|69|

73|69|65|72|6F|70|72|65|76|61|6C|65|6E|7A|61| 64|65|6C| 76|69|72|75|73| 53|41|52|53|2D|43|6F|56|2D|32| 6E|65|6C|6C|61|

70|6F|70|6F|6C|61|7A|69|6F|6E|65| 74|69|63|69|6E|65|73|65|

[06.07.2020 Comunicato stampa - DSS](#)

•

43|6F|72|6F|6E|61|76|69|72|75|73|3A 72|69|73|75|6C|74|61|74|69 64|65|6C|6C|6F 73|74|75|64|69|6F
 73|69|65|72|6F|6C|6F|67|69|63|6F 65 61|67|67|69|6F|72|6E|61|6D|65|6E|74|6F 64|65|6C|6C|61 73|69|74|75|61|7A|69|6F|6E|65
 69|6E 54|69|63|69|6E|6F

[03.07.2020 !\[\]\(1d3a1175dd4902218e694b9c098adb83_img.jpg\) Conferenza stampa - DSS](#)

43|6F|72|6F|6E|61|76|69|72|75|73|3A 61|6D|70|69|6F 63|6F|6E|74|61|63|74 74|72|61|63|69|6E|67 74|72|61|69
 66|72|65|71|75|65|6E|74|61|74|6F|72|69 64|69 75|6E 6C|6F|63|61|6C|65 6E|6F|74|74|75|72|6E|6F

[01.07.2020 !\[\]\(4729e517bc6a7cd81c8025b9646574fb_img.jpg\) Comunicato stampa - DSS](#)

[!\[\]\(cbe80b694ebd74fcfe136a095b608235_img.jpg\) Vedi tutti](#)

App SwissCovid



- [App SwissCovid](#)
- [App SwissCovid e tracciamento dei contatti](#)

Uso delle mascherine nello spazio pubblico

**ADULTI:
QUANDO USARE
LA MASCHERINA**

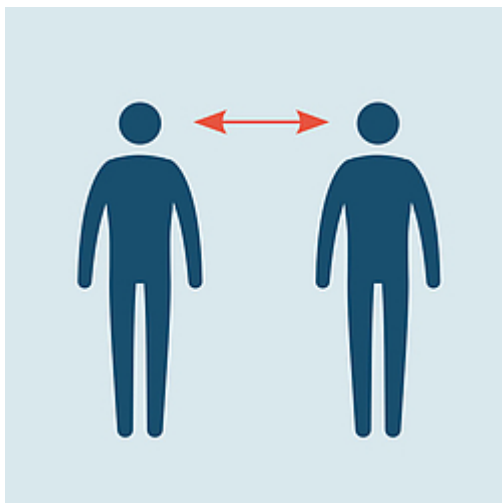


- [Introduzione dell'obbligo della mascherina sui mezzi pubblici dal 6 luglio 2020](#)
- [FAQ: obbligo della mascherina su mezzi pubblici](#)
- [Consigli utili su quale tipo di mascherine usare e come usarle](#)

Campagna informativa "Distanti ma vicini"



- [Vai alla campagna informativa](#)



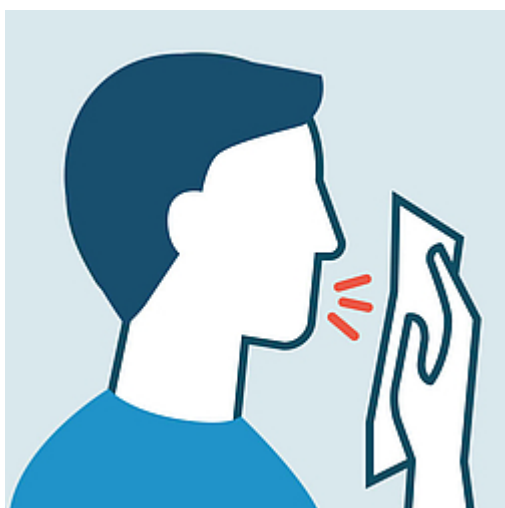
Manteniamo la distanza fisica



Laviamoci frequentemente le mani



**Usare la mascherina se non è possibile
tenersi a distanza**



In caso di sintomi influenzali

Non andare al pronto soccorso per limitare il rischio di contagio e
contattare il proprio medico di famiglia



Chiamare la HOTLINE

0800 144 144

In caso di domande di carattere sanitario potete chiamare la hotline attiva tutti i giorni dalle 7.00 alle 22.00

00 00 00 00 00 00 00 00 00 00
44 69 72 65 74 74 69 76 65

00
65

00 00 00 00 00 00 00 00 00 00 00 00 00 00
69 6E 66 6F 72 6D 61 7A 69 6F 6E 69

F0
C0

00 00 00 00 00 00 00 00 00 00 00 00
50 6F 70 6F 6C 61 7A 69 6F 6E 65

F0
F0

00 00 00 00 00 00 00 00 00 00 00 00 00 00 00 00 00 00 00 00
4D 65 64 69 63 69 65 61 6C 74 72 69 6F 70 65 72 61 74 6F 72 69 73 61 6E 69 74 61 72 69

F2
75

00 00 00 00 00 00 00
41 7A 69 65 6E 64 65

F0
F9

4F73706564616C69 65 00000000000000 00 737472000000000000 00000000000000 73616E697461726965

F1
7D

00000000000000 000000000000 00000000000000 000000000000 000000000000

F0
F4

00000000000000 00000000000000 000000000000 00 00000000000000 000000000000

F0
7A

00000000000000 00000000000000

F1
B3

00000000 000000000000

F1
AE

00000000000000 00 00000000000000 0000 000000000000000000 000000000000 000000000000000000
66616D69676C69617265 286173696C69 6E69646F2C 63656E747269 657874726173636F6C617374696369
00 000000000000 000000000000

000000000000000000000000 000000000000

Per un accesso diretto alle informazioni e ai servizi offerti dall'Amministrazione Cantonale, sono disponibili le seguenti applicazioni per "smartphone" da installare sui vostri dispositivi personali.



Primi soccorsi

- [Vedi in App Store](#)
- [Vedi in Google Play](#)



Restò

- [Vedi in App Store](#)
- [Vedi in Google Play](#)



RL Ticino

- [Vedi in App Store](#)
- [Vedi in Google Play](#)



Polizia e Territorio

- [Vedi in App Store](#)
- [Vedi in Google Play](#)

00000000000000000000
43|6F|6E|64|69|76|69|64|69

È possibile condividere questa pagina sui Social network o inoltrarla via email.

6A|E2|E8