



43 6F 72 6F 6E 61 76 69 72 75 73

48 6F 6D 69 50 6F 70 6F 6C 61 7A 69 6F 6E 65 4F 70 65 72 61 74 6F 72 69 73 61 6E 69 74 61 72 69 44 69 72 65 74 69 76 69

43 61 6D 70 61 67 6E 61 69 6E 66 6F 72 6D 61 74 69 76 61

48 6F 74 6C 69 6F 65 63 61 6E 74 6F 6E 61 6C 65

Tutti i giorni dalle 9.00 alle 17.00

Per informazioni generali, sanitarie e sostegno psicologico

Raggiungibile anche tramite l'indirizzo email [hotline@fctsa.ch](mailto:hotline@fctsa.ch) per informazioni generali, oppure [sostegnopsi@fctsa.ch](mailto:sostegnopsi@fctsa.ch) per il sostegno psicologico

Informazioni e suggerimenti per il proprio benessere e salute mentale

49 6E 66 6F 6C 69 6E 65 6E 61 7A 69 6F 6E 61 6C 65

Tutti i giorni dalle 6.00 alle 23.00

Per informazioni generali, informazioni sull'app SwissCovid, sulla quarantena e sull'isolamento

Informazioni sulla quarantena e sull'isolamento

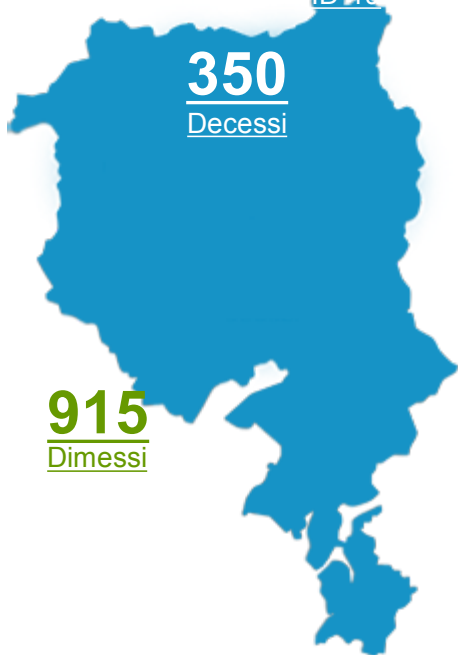
Informazioni sull'indennità per le persone messe in quarantena

41 74 74 69 6E 6F 72 6D 61 74 69 76 69 65 64 65 63 69 73 69 6F 6E 69 64 65 6C 43 6F 6E 73 69 67 6C 69 6F 64 69

53 74 61 74 6F

- [Limitazione degli assembramenti nello spazio pubblico e numero massimo di entrate nei locali \(RG 3565 del 3 luglio 2020, valida fino al 19 luglio 2020\)](#)





Stato complessivo al: **8 luglio 2020, ore 8.00**

### Situazione epidemiologica in Ticino

- [Risultati dello studio di sieroprevalenza](#)
- [Bollettini epidemiologici 8 maggio - 5 giugno 2020](#)
- [Dati dal 25.02.2020](#)

### Situazione epidemiologica in Svizzera e all'estero

- [In Svizzera](#)
- [Nei paesi limitrofi](#)

### Comunicati

•

43|6F|72|6F|6E|61|76|69|72|75|73|3A 72|69|73|75|6C|74|61|74|69 64|65|6C|6C|6F 73|74|75|64|69|6F 64|69  
 73|69|65|72|6F|70|72|65|76|61|6C|65|6E|7A|61 64|65|6C 76|69|72|75|73 53|41|52|53|2D|43|6F|56|2D|32 6E|65|6C|6C|61  
 70|6F|70|6F|6C|61|7A|69|6F|6E|65 74|69|63|69|6E|65|73|65

[06.07.2020 Comunicato stampa - DSS](#)

•

43|6F|72|6F|6E|61|76|69|72|75|73|3A| 72|69|73|75|6C|74|61|74|69| 64|65|6C|6C|6F| 73|74|75|64|69|6F|  
73|69|65|72|6F|6C|6F|67|69|63|6F| 65| 61|67|67|69|6F|72|6E|61|6D|65|6E|74|6F| 64|65|6C|6C|61| 73|69|74|75|61|7A|69|6F|6E|65|  
69|6E| 54|69|63|69|6E|6F|

[03.07.2020 !\[\]\(1d3a1175dd4902218e694b9c098adb83\_img.jpg\) Conferenza stampa - DSS](#)

43|6F|72|6F|6E|61|76|69|72|75|73|3A| 61|6D|70|69|6F| 63|6F|6E|74|61|63|74| 74|72|61|63|69|6E|67| 74|72|61| 69|  
66|72|65|71|75|65|6E|74|61|74|6F|72|69| 64|69| 75|6E| 6C|6F|63|61|6C|65| 6E|6F|74|74|75|72|6E|6F|

[01.07.2020 !\[\]\(4729e517bc6a7cd81c8025b9646574fb\_img.jpg\) Comunicato stampa - DSS](#)

[🔒 Vedi tutti](#)

## App SwissCovid



- [App SwissCovid](#)
- [App SwissCovid e tracciamento dei contatti](#)

## Uso delle mascherine nello spazio pubblico

**ADULTI:  
QUANDO USARE  
LA MASCHERINA**

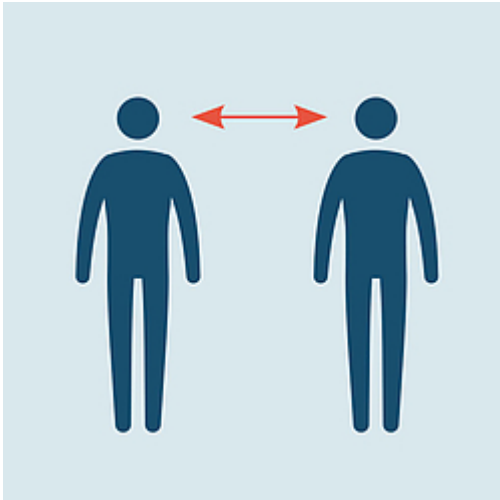


- [Obbligo sui mezzi pubblici, tipi di mascherine e uso corretto](#)
- [FAQ: obbligo della mascherina su mezzi pubblici](#)
- [Consigli utili su quale tipo di mascherine usare e come usarle](#)

## Campagna informativa "Distanti ma vicini"



- [Vai alla campagna informativa](#)



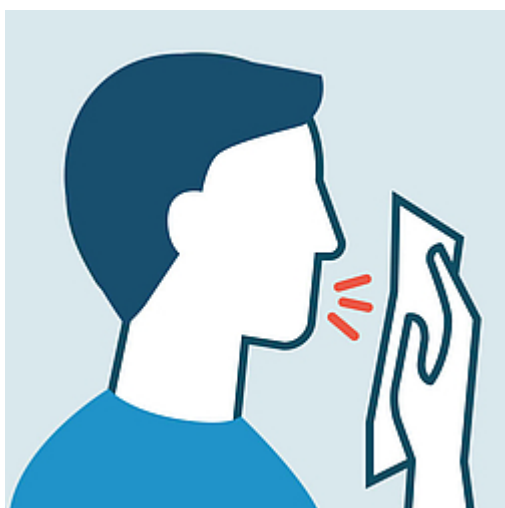
**Manteniamo la distanza fisica**



**Laviamoci frequentemente le mani**



**Usare la mascherina se non è possibile  
tenersi a distanza**



**In caso di sintomi influenzali**

Non andare al pronto soccorso per limitare il rischio di contagio e  
contattare il proprio medico di famiglia



**Chiamare la HOTLINE  
0800 144 144**

In caso di domande di carattere sanitario potete chiamare la hotline attiva tutti i giorni dalle 7.00 alle 22.00

00	00	00	00	00	00	00	00	00	00	00	00	00	00	00	00	00	00	00	00		
44	69	72	65	74	74	69	76	65	65	69	6E	66	6F	72	6D	61	7A	69	6F	6E	69

F0  
C0

00	00	00	00	00	00	00	00	00	00	
50	6F	70	6F	6C	61	7A	69	6F	6E	65

F0  
F0

00	00	00	00	00	00	00	00	00	00	00	00	00	00	00	00	00	00	00	00	00								
4D	65	64	69	63	69	65	61	6C	74	72	69	6F	70	65	72	61	74	6F	72	69	73	61	6E	69	74	61	72	69

F2  
75

00	00	00	00	00	00	
41	7A	69	65	6E	64	65

F0  
F9

4F73706564616C69 65 00000000000000 00 737472000000000000 00000000000000 73616E697461726965

F1  
7D

00000000000000 000000000000 00000000000000 000000000000 00000000000000

F0  
F4

00000000000000 00000000000000 00000000000000 00 00000000000000 00000000000000

F0  
7A

00000000000000 00000000000000

F1  
B3

00000000 000000000000

F1  
AE

00000000000000 00 00000000000000 0000 000000000000000000 00000000000000 000000000000000000  
66616D69676C69617265 286173696C69 6E69646F2C 63656E747269 657874726173636F6C617374696369  
00 000000000000 000000000000

000000000000000000000000 000000000000

Per un accesso diretto alle informazioni e ai servizi offerti dall'Amministrazione Cantonale, sono disponibili le seguenti applicazioni per "smartphone" da installare sui vostri dispositivi personali.



## Primi soccorsi

- [Vedi in App Store](#)
- [Vedi in Google Play](#)



## Restò

- [Vedi in App Store](#)
- [Vedi in Google Play](#)



## RL Ticino

- [Vedi in App Store](#)
- [Vedi in Google Play](#)



## Polizia e Territorio

- [Vedi in App Store](#)
- [Vedi in Google Play](#)

000000000000000000000000  
436F6E646976696469

È possibile condividere questa pagina sui Social network o inoltrarla via email.

6A6E68