

Hotline cantonale

0800 144 144

Tutti i giorni dalle 9.00 alle 17.00

Per informazioni generali, sanitarie e sostegno psicologico

Raggiungibile anche tramite l'indirizzo email hotline@fctsa.ch per informazioni generali, oppure sostegnopsi@fctsa.ch per il sostegno psicologico

> [Informazioni e suggerimenti per il proprio benessere e salute mentale](#)

Infoline nazionale

+41 58 463 00

00

Tutti i giorni dalle 6.00 alle 23.00

Per informazioni generali, informazioni sull'app SwissCovid, sulla quarantena e sull'isolamento

> [Informazioni sulla quarantena e sull'isolamento](#)

> [Informazioni sull'indennità per le persone messe in quarantena](#)



Atti normativi e decisioni del Consiglio di Stato

-  [Limitazione degli assembramenti nello spazio pubblico e numero massimo di entrate nei locali \(RG 3565 del 3 luglio 2020, valida fino al 19 luglio 2020\)](#)



Stato complessivo al: **8 luglio 2020, ore 8.00**

Situazione epidemiologica in Ticino

-  [Risultati dello studio di sieroprevalenza](#)
- [Bollettini epidemiologici 8 maggio - 5 giugno 2020](#)
-  [Dati dal 25.02.2020](#)

Situazione epidemiologica in Svizzera e all'estero

- In Svizzera
- Nei paesi limitrofi

Comunicati

Coronavirus: risultati dello studio di sieroprevalenza del virus SARS-CoV-2 nella popolazione ticinese
06.07.2020  [Comunicato stampa - DSS](#)

Coronavirus: risultati dello studio sierologico e aggiornamento della situazione in Ticino
03.07.2020  [Conferenza stampa - DSS](#)

Coronavirus: ampio contact tracing tra i frequentatori di un locale notturno
01.07.2020  [Comunicato stampa - DSS](#)

> [Vedi tutti](#)

App SwissCovid

Uso delle mascherine nello spazio pubblico

Campagna informativa "Distanti ma vicini"

Nuova campagna
COSÌ CI PROTEGGIAMO
 SwissCovid ferma le catene di infezione
 Scaricate l'app.
 www.ufsp-coronavirus.ch

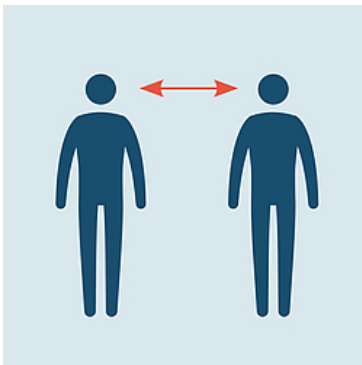
- App SwissCovid
- App SwissCovid e tracciamento dei contatti

ADULTI: QUANDO USARE LA MASCHERINA
 Mi proteggerò, ti proteggerò.

- Obbligo sui mezzi pubblici, tipi di mascherine e uso corretto
- [FAQ: obbligo della mascherina su mezzi pubblici](#)
- [Consigli utili su quale tipo di mascherine usare e come usarle](#)

DISTANTI MA VICINI
 PROTEGGIAMOCI.ANCORA.

- Vai alla campagna informativa



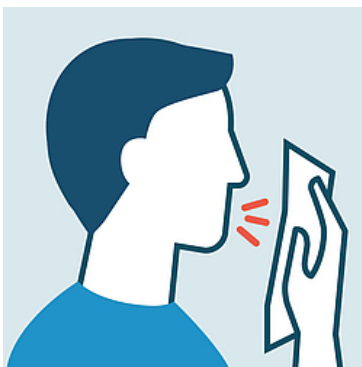
Manteniamo la distanza fisica



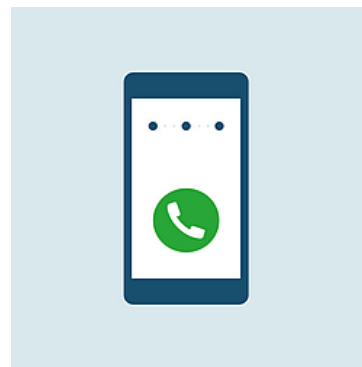
Laviamoci frequentemente le mani



Usare la mascherina se non è possibile tenersi a distanza



In caso di sintomi influenzali
 Non andare al pronto soccorso per limitare il rischio di contagio e contattare il proprio medico di famiglia



Chiamare la HOTLINE 0800 144 144
 In caso di domande di carattere sanitario potete chiamare la hotline attiva tutti i giorni dalle 7.00 alle 22.00

Direttive e informazioni



[Popolazione](#)



[Medici e altri operatori sanitari](#)



[Aziende](#)



[Ospedali e strutture sanitarie](#)



[Sport, tempo libero, eventi](#)



[Alberghi, ristoranti e capanne](#)



[Commercio](#)



[Enti locali](#)



[Strutture e servizi di accoglienza extra-famigliare \(asili nido, centri extrascolastici e famiglie diurne\)](#)

APPLICAZIONE MOBILE

SOCIAL MEDIA

CONDIVIDI

Contatti

Informazioni legali

Repubblica e Cantone Ticino

