

000000000000000000000000
43|6F|72|6F|6E|61|76|69|72|75|73

0000000000 00000000000000000000 00000000000000000000 00000000000000000000 00000000000000000000
48|6F|6D|69 50|6F|70|6F|6C|61|7A|69|6F|6E|65 4F|70|65|72|61|74|6F|72|69 73|61|6E|69|74|61|72|69 44|69|72|65|74|69|76|69
00000000000000000000 000000000000000000000000
43|61|6D|78|61|67|6E|61 69|6E|66|6F|72|6D|61|74|69|76|61

000000000000000000000000 000000000000000000000000
48|6F|74|6C|69|6F|65 63|61|6E|74|6F|6E|61|6C|65
0800 144 144

Tutti i giorni dalle 9.00 alle 17.00

Per informazioni generali, sanitarie e sostegno psicologico

Raggiungibile anche tramite l'indirizzo email hotline@fctsa.ch per informazioni generali, oppure sostegnopsi@fctsa.ch per il sostegno psicologico

[Informazioni e suggerimenti per il proprio benessere e salute mentale](#)

000000000000000000000000 000000000000000000000000
49|6E|66|6E|6C|69|6E|65 6E|61|7A|69|6F|6E|61|6C|65
+41 58 463 00 00

Tutti i giorni dalle 6.00 alle 23.00

Per informazioni generali, informazioni sull'app SwissCovid, sulla quarantena e sull'isolamento

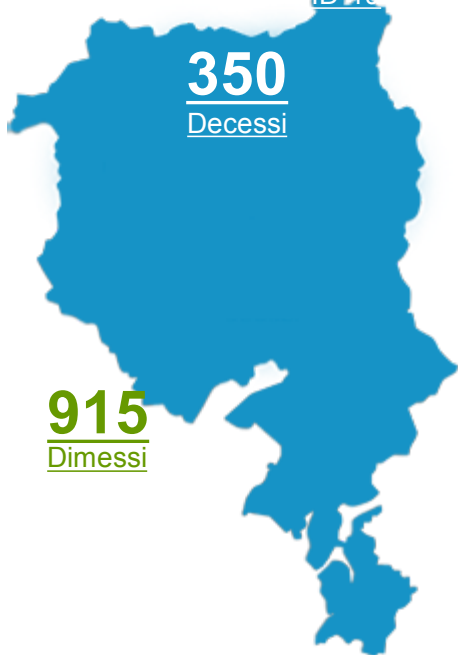
[Informazioni sulla quarantena e sull'isolamento](#)

[Informazioni sull'indennità per le persone messe in quarantena](#)

0000000000 000000000000000000000000 00 000000000000000000000000 00000000 000000000000000000 0000
41|74|74|69 6E|6F|72|6D|61|74|69|76|69 65 64|65|63|69|73|69|6F|6E|69 64|65|6C 43|6F|6E|73|69|67|6C|69|6F 64|69
0000000000
53|74|61|74|6F

- [Limitazione degli assembramenti nello spazio pubblico e numero massimo di entrate nei locali \(RG 3565 del 3 luglio 2020, valida fino al 19 luglio 2020\)](#)





350
Decessi

915
Dimessi

Stato complessivo al: **10 luglio 2020, ore 8.00**

Situazione epidemiologica in Ticino

- [Risultati dello studio di sieroprevalenza](#)
- [Bollettini epidemiologici 8 maggio - 5 giugno 2020](#)
- [Dati dal 25.02.2020](#)

Situazione epidemiologica in Svizzera e all'estero

- [In Svizzera](#)
- [Nei paesi limitrofi](#)

Comunicati

-

43|6F|72|6F|6E|61|76|69|72|75|73|3A 70|72|75|64|65|6E|7A|61|2C 73|65|6D|70|72|65|2E 53|69 61|6C|7A|61 69|6C
 6C|69|76|65|6C|6C|6F 64|69 67|75|61|72|64|69|61

[09.07.2020](#) [Comunicato stampa - DSS](#)

-

43|6F|72|6F|6E|61|76|69|72|75|73|3A| 72|69|73|75|6C|74|61|74|69| 64|65|6C|6C|6F| 73|74|75|64|69|6F| 64|69|
73|69|65|72|6F|70|72|65|76|61|6C|65|6E|7A|61| 64|65|6C| 76|69|72|75|73| 53|41|52|53|2D|43|6F|56|2D|32| 6E|65|6C|6C|61|
00|00|00|00|00|00|00|00|00|00|00|00|00|00| 00|00|00|00|00|00|00|00|00|00| 74|69|63|69|6F|65|73|65|

[06.07.2020 !\[\]\(8be7dbed0cdcd9134bb63b78488f98f4_img.jpg\) Comunicato stampa - DSS](#)

00|00|00|00|00|00|00|00|00|00|00|00|00|00| 00|00|00|00|00|00|00|00|00|00| 00|00|00|00|00| 00|00|00|00|00|00|
43|6F|72|6F|6E|61|76|69|72|75|73|3A| 72|69|73|75|6C|74|61|74|69| 64|65|6C|6C|6F| 73|74|75|64|69|6F|
00|00|00|00|00|00|00|00|00|00|00| 00| 00|00|00|00|00|00|00|00|00|00| 00|00|00|00|00| 00|00|00|00|00|00|00|00|00|00|
73|69|65|72|6F|6C|6F|67|69|63|6F| 65| 61|67|67|69|6F|72|6E|61|6D|65|6E|74|6F| 64|65|6C|6C|61| 73|69|74|75|61|7A|69|6F|6E|65|
00|00| 00|00|00|00|00|00|
69|6E| 54|69|63|69|6E|6F|

[03.07.2020 !\[\]\(deab1c35b8bdbc17e1165ce3b654c399_img.jpg\) Conferenza stampa - DSS](#)

[Vedi tutti](#)

Prudenza, sempre



Prudenza, sempre.

● DISTANTI MA SICURI
#DistanziamentoSicuro

Prendiamoci cura di noi e degli altri.
In ogni momento, seguiamo le raccomandazioni ed evitiamo rischi inutili.

- Evitare luoghi affollati
- In caso di sintomi rimanere a casa
- Per informazioni, Hotline 0800 144 144

Raccomandazioni

- Tenersi a distanza
- Lavarsi frequentemente le mani
- Usare la mascherina

ti Repubblica e Cantone Ticino www.ti.ch/coronavirus

• [Scarica il nuovo flyer](#)

App SwissCovid

SwissCovid ferma le catene di infezione



Scaricate
l'app.

www.ufsp-coronavirus.ch

Schweizerische Eidgenossenschaft
Confédération suisse
Confederazione Svizzera
Confederaziun svizra
Sveiz Confederaziun

Bundesamt für Gesundheit BAG
Office fédéral de la santé publique OFSP
Ufficio federale della sanità pubblica UFSP
Ufficio federal de sanadad publica UFSP

- [App SwissCovid](#)
- [App SwissCovid e tracciamento dei contatti](#)

Uso delle mascherine nello spazio pubblico



- [Uso nella vita quotidiana, tipi di mascherine, uso corretto e acquisto](#)
- [FAQ: obbligo della mascherina su mezzi pubblici](#)
- [Consigli utili su quale tipo di mascherine usare e come usarle](#)

Campagna informativa "Distanti ma vicini"



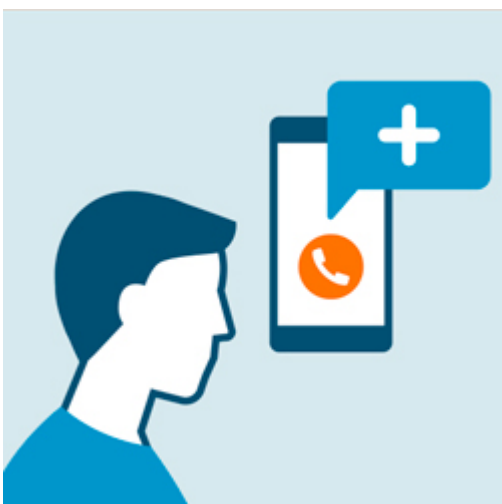
- [Vai alla campagna informativa](#)



Evitare luoghi affollati



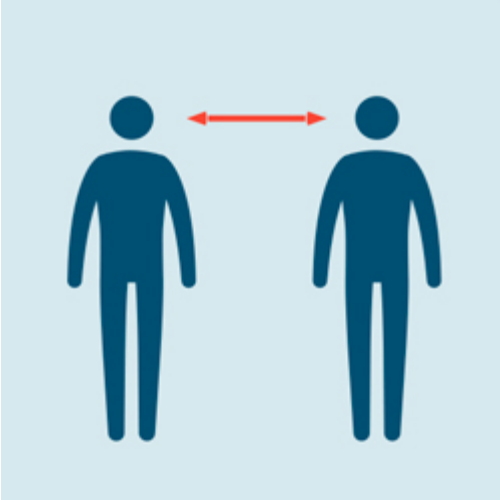
In caso di sintomi rimanere a casa



Per informazioni chiamare la HOTLINE

0800 144 144

Tutti i giorni dalle 9.00 alle 17.00



Tenersi a distanza



Lavarsi frequentemente le mani



Usare la mascherina

00 00 00 00 00 00 00 00 00 00 00 00
43 6F 6D 6D 65 72 63 69 6F

F1
B3

00 00 00 00 00 00 00 00 00 00 00 00
45 6E 74 69 6C 6F 63 61 6C 69

F1
AE

00
53 74 72 75 74 74 75 72 65 65 73 65 72 76 69 7A 69 64 69 61 63 63 6F 67 6C 69 65 6E 7A 61 65 78 74 72 61 2D

00
66 61 6D 69 67 6C 69 61 72 65 28 61 73 69 6C 69 6E 69 64 6F 2C 63 65 6E 74 72 69 65 78 74 72 61 73 63 6F 6C 61 73 74 69 63 69

00
65 66 61 6D 69 67 6C 69 65 64 69 75 72 6E 65 29

00
41 70 70 6C 69 63 61 7A 69 6F 6E 65 6D 6F 62 69 6C 65

Per un accesso diretto alle informazioni e ai servizi offerti dall'Amministrazione Cantonale, sono disponibili le seguenti applicazioni per "smartphone" da installare sui vostri dispositivi personali.



Primi soccorsi

- [Vedi in App Store](#)
- [Vedi in Google Play](#)



Restò

- [Vedi in App Store](#)
- [Vedi in Google Play](#)



RL Ticino

- [Vedi in App Store](#)
- [Vedi in Google Play](#)



ti

Polizia e Territorio

- [Vedi in App Store](#)
- [Vedi in Google Play](#)

00000000000000000000
436F6E646976696469

È possibile condividere questa pagina sui Social network o inoltrarla via email.

FB E8