



00 00 00 00 00 00 00 00 00 00
43 6F 72 6F 6E 61 76 69 72 75 73

48 6F 6D 69 50 6F 70 6F 6C 61 7A 69 6F 6E 65 4F 70 65 72 61 74 6F 72 69 73 61 6E 69 74 61 72 69 44 69 72 65 74 69 76 69
43 61 6D 70 61 67 6E 61 69 6E 66 6F 72 6D 61 74 69 76 61

00
48 6F 74 6C 69 6F 65 63 61 6E 74 6F 6E 61 6C 65
0800 144 144

Tutti i giorni dalle 9.00 alle 17.00

Per informazioni generali, sanitarie e sostegno psicologico

Raggiungibile anche tramite l'indirizzo email hotline@fctsa.ch per informazioni generali, oppure sostegnopsi@fctsa.ch per il sostegno psicologico

[Informazioni e suggerimenti per il proprio benessere e salute mentale](#)

00
49 6E 66 6F 6C 69 6E 65 6E 61 7A 69 6F 6E 61 6C 65
+41 58 463 00 00

Tutti i giorni dalle 6.00 alle 23.00

Per informazioni generali, informazioni sull'app SwissCovid, sulla quarantena e sull'isolamento

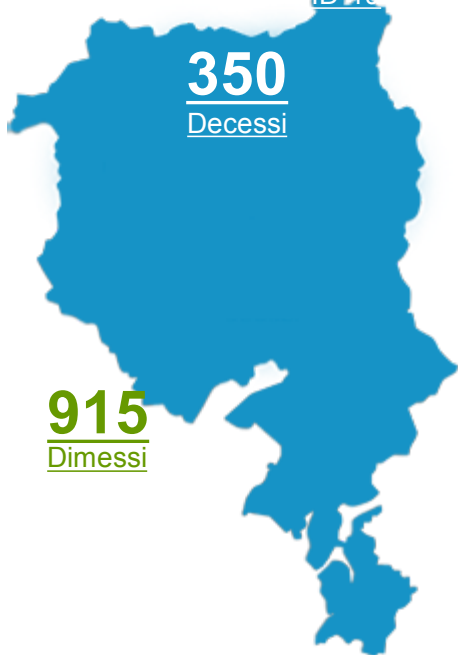
[Informazioni sulla quarantena e sull'isolamento](#)

[Informazioni sull'indennità per le persone messe in quarantena](#)

00
41 74 74 69 6E 6F 72 6D 61 74 69 76 69 65 64 65 63 69 73 69 6F 6E 69 64 65 6C 43 6F 6E 73 69 67 6C 69 6F 64 69
00 00 00 00 00
53 74 61 74 6F

- [Limitazione degli assembramenti nello spazio pubblico e numero massimo di entrate nei locali \(RG 3565 del 3 luglio 2020, valida fino al 19 luglio 2020\)](#)





350
Decessi

915
Dimessi

Stato complessivo al: **10 luglio 2020, ore 8.00**

Situazione epidemiologica in Ticino

- [Risultati dello studio di sieroprevalenza](#)
- [Bollettini epidemiologici 8 maggio - 5 giugno 2020](#)
- [Dati dal 25.02.2020](#)

Situazione epidemiologica in Svizzera e all'estero

- [In Svizzera](#)
- [Nei paesi limitrofi](#)

Comunicati

-

43|6F|72|6F|6E|61|76|69|72|75|73|3A 70|72|75|64|65|6E|7A|61|2C 73|65|6D|70|72|65|2E 53|69 61|6C|7A|61 69|6C
 6C|69|76|65|6C|6C|6F 64|69 67|75|61|72|64|69|61

[09.07.2020](#) [Comunicato stampa - DSS](#)

-

43 6F 72 6F 6E 61 76 69 72 75 73 3A 72 69 73 75 6C 74 61 74 69 64 65 6C 6C 6F 73 74 75 64 69 6F 64 69
 73 69 65 72 6F 70 72 65 76 61 6C 65 6E 7A 61 64 65 6C 76 69 72 75 73 53 41 52 53 2D 43 6F 56 2D 32 6E 65 6C 6C 61
 70 6F 70 6F 6C 61 7A 69 6F 6E 65 74 69 63 69 6F 65 73 65

[06.07.2020 !\[\]\(1d3a1175dd4902218e694b9c098adb83_img.jpg\) Comunicato stampa - DSS](#)

43 6F 72 6F 6E 61 76 69 72 75 73 3A 72 69 73 75 6C 74 61 74 69 64 65 6C 6C 6F 73 74 75 64 69 6F
 73 69 65 72 6F 6C 6F 67 69 63 6F 65 61 67 67 69 6F 72 6E 61 6D 65 6E 74 6F 64 65 6C 6C 61 73 69 74 75 61 7A 69 6F 6E 65
 69 6E 54 69 63 69 6F 6F

[03.07.2020 !\[\]\(4729e517bc6a7cd81c8025b9646574fb_img.jpg\) Conferenza stampa - DSS](#)

[!\[\]\(cbe80b694ebd74fcfe136a095b608235_img.jpg\) Vedi tutti](#)

Prudenza, sempre

Prudenza, sempre.

“DISTANTI MA SICURI”
 https://www.ti.ch/covid-19

Prendiamoci cura di noi e degli altri.
 In ogni momento, seguiamo le raccomandazioni
 ed evitiamo rischi inutili.



Evitare luoghi
 affollati



In caso di sintomi
 rimanere a casa



Per informazioni,
 Hotline
 0800 144 144

Raccomandazioni



Tenersi a distanza



Lavarsi
 frequentemente
 le mani



Usare
 la mascherina

• [Scarica il nuovo flyer](#)

App SwissCovid

SwissCovid ferma le catene di infezione



Scaricate
l'app.

www.ufsp-coronavirus.ch

Schweizerische Eidgenossenschaft
Confédération suisse
Confederazione Svizzera
Confederaziun svizra
Sveiz Confederaziun

Bundesamt für Gesundheit BAG
Office fédéral de la santé publique OFSP
Ufficio federale della sanità pubblica UFSP
Ufficio federal de sanadad publica UFSP

- [App SwissCovid](#)
- [App SwissCovid e tracciamento dei contatti](#)

Uso delle mascherine nello spazio pubblico



- [Uso nella vita quotidiana, tipi di mascherine, uso corretto e acquisto](#)
- [FAQ: obbligo della mascherina su mezzi pubblici](#)
- [Consigli utili su quale tipo di mascherine usare e come usarle](#)

Campagna informativa "Distanti ma vicini"



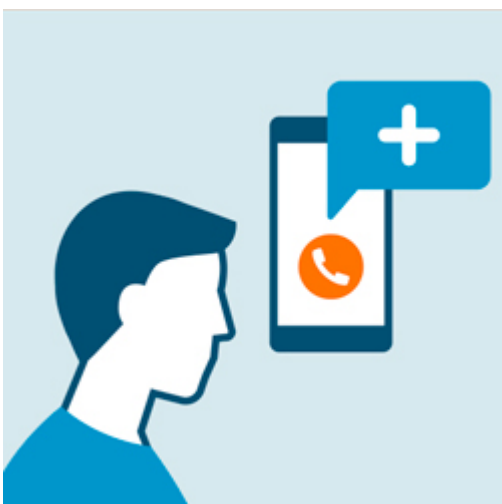
- [Vai alla campagna informativa](#)



Evitare luoghi affollati



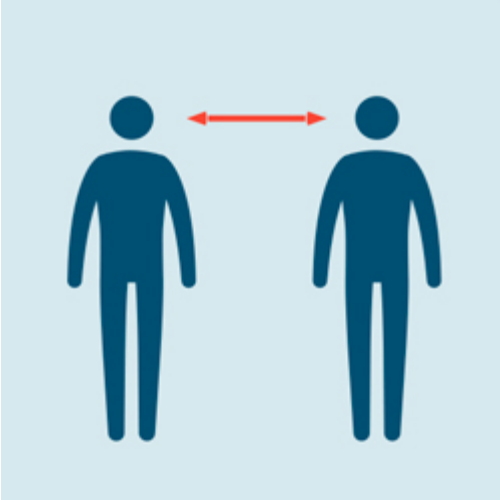
In caso di sintomi rimanere a casa



Per informazioni chiamare la HOTLINE

0800 144 144

Tutti i giorni dalle 9.00 alle 17.00



Tenersi a distanza



Lavarsi frequentemente le mani



Usare la mascherina

00	00	00	00	00	00	00	00	00	00	00	00	00	00	00	00	00	00	00	00	00	00
44	69	72	65	74	74	69	76	65	65	69	6E	66	6F	72	6D	61	7A	69	6F	6E	69

F0
C0

00	00	00	00	00	00	00	00	00	00	00	00	00	00	00
50	6F	70	6F	6C	61	7A	69	6F	6E	65				

F0
F0

00	00	00	00	00	00	00	00	00	00	00	00	00	00	00	00	00	00	00	00	00	00							
4D	65	64	69	63	69	65	61	6C	74	72	69	6F	70	65	72	61	74	6F	72	69	73	61	6E	69	74	61	72	69

F2
75

00	00	00	00	00	00	00	00	00
41	7A	69	65	6E	64	65		

F0
F9

00	00	00	00	00	00	00	00	00	00	00	00	00	00	00	00	00	00	00	00	00	00					
4F	73	70	65	64	61	6C	69	65	73	74	72	75	74	74	75	72	65	73	61	6E	69	74	61	72	69	65

F1
7D

00	00	00	00	00	00	00	00	00	00	00	00	00	00	00	00	00	00	00	00	00	00						
53	70	6F	72	74	2C	74	65	6D	70	6F	6C	69	62	65	72	6F	2C	65	76	65	6E	74	69				

F0
F4

00	00	00	00	00	00	00	00	00	00	00	00	00	00	00	00	00	00	00	00	00	00					
41	6C	62	65	72	67	68	69	2C	72	69	73	74	6F	72	61	6E	74	69	65	63	61	70	61	6E	6E	65

F0
7A

00 00 00 00 00 00 00 00 00 00
43 6F 6D 6D 65 72 63 69 6F

F1
B3

00 00 00 00 00 00 00 00 00 00
45 6E 74 69 6C 6F 63 61 6C 69

F1
AE

00
53 74 72 75 74 74 75 72 65 65 73 65 72 76 69 7A 69 64 69 61 63 63 6F 67 6C 69 65 6E 7A 61 65 78 74 72 61 2D
00
66 61 6D 69 67 6C 69 61 72 65 28 61 73 69 6C 69 6E 69 64 6F 2C 63 65 6E 74 72 69 65 78 74 72 61 73 63 6F 6C 61 73 74 69 63 69
00
65 66 61 6D 69 67 6C 69 65 64 69 75 72 6E 65 29

00
41 70 70 6C 69 63 61 7A 69 6F 6E 65 6D 6F 62 69 6C 65

Per un accesso diretto alle informazioni e ai servizi offerti dall'Amministrazione Cantonale, sono disponibili le seguenti applicazioni per "smartphone" da installare sui vostri dispositivi personali.



Primi soccorsi

- [Vedi in App Store](#)
- [Vedi in Google Play](#)



Restò

- [Vedi in App Store](#)
- [Vedi in Google Play](#)



RL Ticino

- [Vedi in App Store](#)
- [Vedi in Google Play](#)



ti

Polizia e Territorio

- [Vedi in App Store](#)
- [Vedi in Google Play](#)

00000000000000000000
436F6E646976696469

È possibile condividere questa pagina sui Social network o inoltrarla via email.

F0E2E8
8150E8