

Hotline cantonale

0800 144 144

Tutti i giorni dalle 9.00 alle 17.00

Per informazioni generali, sanitarie e sostegno psicologico

Raggiungibile anche tramite l'indirizzo email hotline@fctsa.ch per informazioni generali, oppure sostegnopsi@fctsa.ch per il sostegno psicologico

> [Informazioni e suggerimenti per il proprio benessere e salute mentale](#)

Infoline nazionale

+41 58 463 00 00

Tutti i giorni dalle 6.00 alle 23.00

Per informazioni generali, informazioni sull'app SwissCovid, sulla quarantena e sull'isolamento

> [Informazioni sulla quarantena e sull'isolamento](#)

> [Informazioni sull'indennità per le persone messe in quarantena](#)



Atti normativi e decisioni del Consiglio di Stato

-  [Limitazione degli assembramenti nello spazio pubblico e numero massimo di entrate nei locali \(RG 3565 del 3 luglio 2020, valida fino al 19 luglio 2020\)](#)



Stato complessivo al: **10 luglio 2020, ore 8.00**

Situazione epidemiologica in Ticino

-  [Risultati dello studio di sieroprevalenza](#)
- [Bollettini epidemiologici 8 maggio - 5 giugno 2020](#)
-  [Dati dal 25.02.2020](#)

Situazione epidemiologica in Svizzera e all'estero

- In Svizzera
- Nei paesi limitrofi

Comunicati

Coronavirus: prudenza, sempre. Si alza il livello di guardia
09.07.2020  [Comunicato stampa - DSS](#)

Coronavirus: risultati dello studio di sieroprevalenza del virus SARS-CoV-2 nella popolazione ticinese
06.07.2020  [Comunicato stampa - DSS](#)

Coronavirus: risultati dello studio sierologico e aggiornamento della situazione in Ticino
03.07.2020  [Conferenza stampa - DSS](#)

> [Vedi tutti](#)

Prudenza, sempre

App SwissCovid

Uso delle mascherine nello spazio pubblico

Prudenza, sempre.

DISTANTI MA VICINI
PROTEGGIAMOCI.ANCORA.

Prendiamoci cura di noi e degli altri.
In ogni momento, seguiamo le raccomandazioni
ed evitiamo rischi inutili.



Evitare luoghi
affollati



In caso di sintomi
rimanere a casa



Per informazioni,
Hotline
0800 144 144

Raccomandazioni



Tenersi a distanza



Lavarsi
frequentemente
le mani



Usare
la mascherina



Repubbliche Cantone
Ticino

www.ti.ch/coronavirus

- Scarica il nuovo flyer

Numero coronavirus
**COSÌ CI
PROTEGGIAMO**

SwissCovid ferma le
catene di infezione

Download on the
App Store

GET IT ON
Google Play

Scaricate
l'app.

SwissCovid

www.ufsp-coronavirus.ch

SwissCovid is a registered trademark of the Swiss Confederation. The app is a service of the Swiss Confederation. The app is a service of the Swiss Confederation. The app is a service of the Swiss Confederation.

- App SwissCovid
- App SwissCovid e tracciamento dei contatti

Mi proteggerò,
ti proteggerò.

**ADULTI:
QUANDO USARE
LA MASCHERINA**

- Uso nella vita quotidiana, tipi di mascherine, uso corretto e acquisto
- [FAQ: obbligo della mascherina su mezzi pubblici](#)
- [Consigli utili su quale tipo di mascherine usare e come usarle](#)

Campagna informativa "Distanti ma vicini"



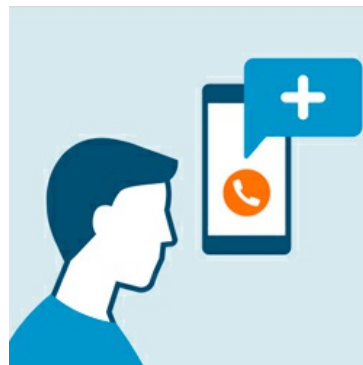
- [Vai alla campagna informativa](#)



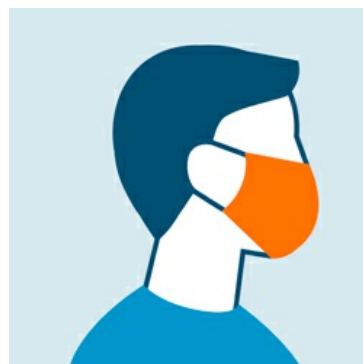
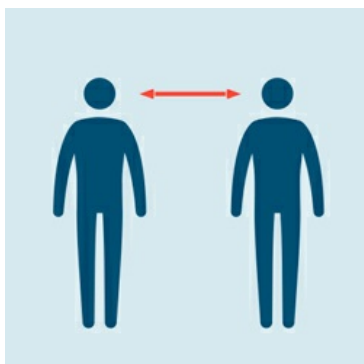
Evitare luoghi affollati



In caso di sintomi rimanere a casa



Per informazioni chiamare la **HOTLINE**
0800 144 144
Tutti i giorni dalle 9.00 alle 17.00



Direttive e informazioni



[Popolazione](#)



[Medici e altri operatori sanitari](#)



[Aziende](#)



[Ospedali e strutture sanitarie](#)



[Sport, tempo libero, eventi](#)



[Alberghi, ristoranti e capanne](#)



[Commercio](#)



[Enti locali](#)



[Strutture e servizi di accoglienza extra-famigliare \(asili nido, centri extrascolastici e famiglie diurne\)](#)

APPLICAZIONE MOBILE

SOCIAL MEDIA

CONDIVIDI

Contatti

Informazioni legali