

000000000000000000000000  
436F726F6E617669727573

00000000 000000000000000000000000 000000000000000000000000 000000000000000000000000 000000000000000000000000  
486F6D65 506F706F6C617A696F6E65 4F70657261746F7269 73616E6974617269 446972657469696969  
000000000000000000 000000000000000000000000  
43616D7861676E61 696E666F726D6174697661

000000000000000000000000 000000000000000000000000  
486F746C696F65 63616E746F6E616C65  
0800 144 144

Tutti i giorni dalle 9.00 alle 17.00

Per informazioni generali, sanitarie e sostegno psicologico

Raggiungibile anche tramite l'indirizzo email [hotline@fctsa.ch](mailto:hotline@fctsa.ch) per informazioni generali, oppure [sostegnopsi@fctsa.ch](mailto:sostegnopsi@fctsa.ch) per il sostegno psicologico

[F1 65 Informazioni e suggerimenti per il proprio benessere e salute mentale](#)

000000000000000000000000 000000000000000000000000  
496F666E6C696E65 6E617A696F6E616C65  
+41 58 463 00 00

Tutti i giorni dalle 6.00 alle 23.00

Per informazioni generali, informazioni sull'app SwissCovid, sulla quarantena e sull'isolamento

[F1 64 Informazioni sulla quarantena e sull'isolamento](#)

[F1 65 Informazioni sull'indennità per le persone messe in quarantena](#)

00000000000000000000 0000 000000000000000000 000000 000000 00000000000000  
4F62626C69676F 6469 6E6F746966696361 706572 636869 7269656E747261  
0000 000000000000 00 00000000000000 00 00000000000000  
6461 5374617469 65 526567696F6E69 61 7269736368696F

- [Formulario online](#)
- [Notification form for return from a high risk area](#)



## Situazione epidemiologica in Ticino

- [Risultati dello studio di sieroprevalenza](#)
- [Dati dal 25.02.2020](#)

## Situazione epidemiologica in Svizzera e all'estero

- [In Svizzera](#)
- [Nei paesi limitrofi](#)

---

## Comunicati

•

43|6F|72|6F|6E|61|76|69|72|75|73|3A 71|75|61|72|61|6E|74|65|6E|61 00|00 00|00|00|00|00|00 00|00|00 00|00|00 70|69|E9  
6E|65|63|65|73|73|61|72|69|61 61|6C|6C|65 4D|65|64|69|65 64|69 4C|6F|73|6F|6E|65

[23.09.2020 !\[\]\(e474458956c9a37fbf9586ddb60a7fa1\_img.jpg\) Comunicato stampa - DSS DECS](#)

•

43|6F|72|6F|6E|61|76|69|72|75|73|3A 75|6E 63|61|73|6F 70|6F|73|69|74|69|76|6F 6E|65|6C|6C|61 73|63|75|6F|6C|61  
64|65|6C|6C|19|6F|62|62|6C|69|67|6F

[22.09.2020 !\[\]\(870f5d5e9c0d57485634be3ecf52f3ca\_img.jpg\) Comunicato stampa - DSS DECS](#)

•

43|6F|72|6F|6E|61|76|69|72|75|73|3A 61|6C|6C|69|65|76|6F 70|6F|73|69|74|69|76|6F 61|6C|6C|61 53|50|41|49 64|69  
54|72|65|76|61|6E|6F

[17.09.2020 !\[\]\(b792654f2cef9719eabeb6c5be00811e\_img.jpg\) Comunicato stampa - DSS DECS](#)

[!\[\]\(7d1d6890825e83a6a4a51febe2dcc7f3\_img.jpg\) Vedi tutti](#)

**Il coronavirus non è scomparso...**

## IL CORONAVIRUS NON È SCOMPARSO... PERÒ SAPPIAMO COME COMPORTARCI

Il rientro dalla pausa estiva segna la ripartenza a pieno regime di molte attività: scuole e negozi riaprono, il lavoro riprende, strade e mezzi di trasporto pubblico si riempiono.

Con la ripresa della vita attiva dobbiamo affidarci ad abitudini sicure. Dalle recenti esperienze abbiamo appreso come comportarci e quanto questo sia importante. Facciamone tesoro, agiamo con prudenza per noi stessi e per gli altri.



### Mascherina sempre a portata di mano

Ogni situazione ha le sue regole. Sul mezzo di trasporto pubblico è obbligatoria, nei luoghi pubblici chiusi valgono piani di protezione specifici. Ognuno faccia la sua parte e rispetti le norme indicate.



### Lavarsi frequentemente le mani

All'arrivo in ufficio, all'entrata e all'uscita di un negozio, non appena rientriamo a casa... Lavarsi accuratamente le mani è fondamentale per evitare di contaminare oggetti o superfici.



### Mantenere le distanze

Salutiamoci mantenendo le distanze, evitiamo le strette di mano e i luoghi affollati.



### Accesso a ospedali e case anziani

Gli ospiti di queste strutture sono più fragili di noi. Osserviamo le direttive previste, è l'unico modo per evitare il rischio di contagiare i propri cari durante le visite.



### Quarantena e isolamento

La quarantena e l'isolamento sono fondamentali per mantenere il controllo sulla diffusione del nuovo coronavirus. Rispettarli è una responsabilità verso gli altri, prima ancora che per se stessi.

- [Scarica il flyer](#)
- [Isolamento e quarantena](#)

L'estate sta finendo ...

# L'estate sta finendo... ma il virus è ancora qua.

DISTANTI MA VICINI  
PROTEGGIAMO ANCORA

**Però sappiamo come comportarci!**



Tenersi a distanza



Lavarsi le mani



Usare la mascherina



Evitare luoghi affollati

**Prudenza, sempre.**  
Hotline cantonale 0800 144 144 e [www.ti.ch/coronavirus](http://www.ti.ch/coronavirus)

**ti** Repubblica e Cantone  
Ticino

- [Scarica il nuovo flyer](#)

## Uso delle mascherine nello spazio pubblico



- [Come indossare correttamente una mascherina? Guarda il video](#)
- [FAQ: obbligo della mascherina su mezzi pubblici](#)

## Campagna informativa "Distanti ma vicini"

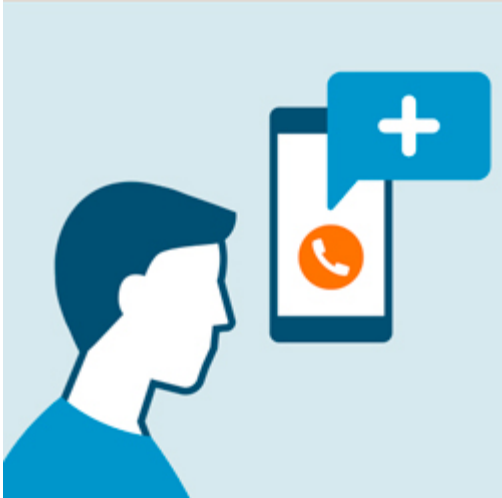
- [Vai alla campagna informativa](#)



**Evitare luoghi affollati**



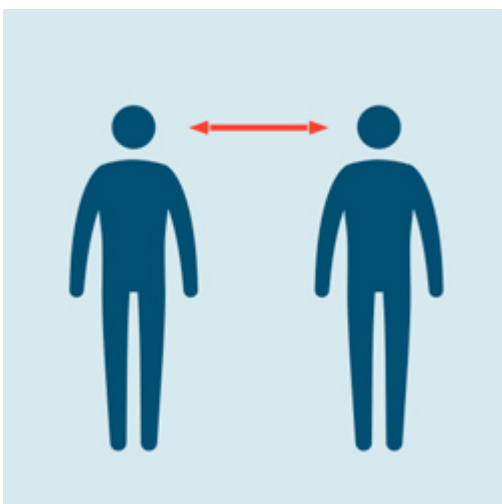
**In caso di sintomi rimanere a casa**



**Per informazioni chiamare la HOTLINE**

**0800 144 144**

Tutti i giorni dalle 9.00 alle 17.00



**Tenersi a distanza**



**Lavarsi frequentemente le mani**



**Usare la mascherina**

44 69 72 65 74 74 69 76 65 65 69 6E 66 6F 72 6D 61 7A 69 6F 6E 69

F0  
C0

50 6F 70 6F 6C 61 7A 69 6F 6E 65

F0  
F0

4D 65 64 69 63 69 65 61 6C 74 72 69 6F 70 65 72 61 74 6F 72 69 73 61 6E 69 74 61 72 69

F2  
75

41 7A 69 65 6E 64 65



F0  
F9

0000000000000000 00 0000000000000000 0000000000000000 0000000000000000  
4F73706564616C69 65 737472757474757265 73616E697461726965

F1  
7D

000000000000 0000000000 000000000000 000000000000  
53706F72742C 74656D706F 6C696265726F2C 6576656E7469

F0  
F4

0000000000000000 0000000000000000 00 0000000000000000  
416C6265726768692C 726973746F72616E7469 65 636170616E6E65

F0  
7A

0000000000000000  
436F6D6D657263696F

F1  
B3

00000000 000000000000  
456E7469 6C6F63616C69

F1  
AE

0000000000000000 00 0000000000000000 0000 0000000000000000 0000000000000000  
537472757474757265 65 73657276697A69 6469 6163636F676C69656E7A61 65787472612D  
0000000000000000 000000000000 0000000000 000000000000 00000000000000000000000000000000000  
66616D69676C69617265 286173696C69 6E69646F2C 63656E747269 657874726173636F6C617374696369  
00 00000000000000 00000000000000  
65 66616D69676C6965 646975726E6529

F0  
2D

00000000  
5363756F6C65

