



000000000000000000 00
000000000000000000 00

000000000000000000
436F726F6E617669727573

00000000 000000000000000000 000000000000000000 000000000000000000 000000000000000000
486F6D65 506F706F6C617A696F6E65 4F70657261746F7269 73616E6974617269 446972657469696969

0000000000000000 000000000000000000
43616D7061676E61 696E666F726D6174697661

0000000000000000 000000000000000000
486F746C696F65 63616E746F6E616C65

0800 144 144

Tutti i giorni dalle 9.00 alle 17.00

Per informazioni generali, sanitarie e sostegno psicologico

Raggiungibile anche tramite l'indirizzo email hotline@fctsa.ch per informazioni generali, oppure sostegnopsi@fctsa.ch per il sostegno psicologico

 [Informazioni e suggerimenti per il proprio benessere e salute mentale](#)

0000000000000000 000000000000000000
496F666E6C696F65 6E617A696F6E616C65

+41 58 463 00 00

Tutti i giorni dalle 6.00 alle 23.00

Per informazioni generali, informazioni sull'app SwissCovid, sulla quarantena e sull'isolamento

 [Informazioni sulla quarantena e sull'isolamento](#)

 [Informazioni sull'indennità per le persone messe in quarantena](#)

0000000000000000 0000 0000000000000000 000000 000000 00000000000000
4F62626C69676F 6469 6E6F746966696361 706572 636869 7269656E747261
0000 0000000000 00 000000000000 00 000000000000
6461 5374617469 65 526567696F6E69 61 7269736368696F

- [Formulario online](#)
- [Notification form for return from a high risk area](#)

Situazione epidemiologica in Ticino

- [Risultati dello studio di sieroprevalenza](#)
- [Dati dal 25.02.2020](#)

Situazione epidemiologica in Svizzera e all'estero

- [In Svizzera](#)
- [Nei paesi limitrofi](#)

Comunicati

•

43|6F|72|6F|6E|61|76|69|72|75|73|3A 71|75|61|72|61|6E|74|65|6E|61 00|00 00|00|00|00|00|00 00|00|00 00|00|00 70|69|E9
6E|65|63|65|73|73|61|72|69|61 61|6C|6C|65 4D|65|64|69|65 64|69 4C|6F|73|6F|6E|65

[23.09.2020 !\[\]\(e474458956c9a37fbf9586ddb60a7fa1_img.jpg\) Comunicato stampa - DSS DECS](#)

•

43|6F|72|6F|6E|61|76|69|72|75|73|3A 75|6E 63|61|73|6F 70|6F|73|69|74|69|76|6F 6E|65|6C|6C|61 73|63|75|6F|6C|61
64|65|6C|6C|19|6F|62|62|6C|69|67|6F

[22.09.2020 !\[\]\(870f5d5e9c0d57485634be3ecf52f3ca_img.jpg\) Comunicato stampa - DSS DECS](#)

•

43|6F|72|6F|6E|61|76|69|72|75|73|3A 61|6C|6C|69|65|76|6F 70|6F|73|69|74|69|76|6F 61|6C|6C|61 53|50|41|49 64|69
54|72|65|76|61|6E|6F

[17.09.2020 !\[\]\(b792654f2cef9719eabeb6c5be00811e_img.jpg\) Comunicato stampa - DSS DECS](#)

[📄 Vedi tutti](#)

Il coronavirus non è scomparso...

IL CORONAVIRUS NON È SCOMPARSO... PERÒ SAPIAMO COME COMPORTARCI

Il rientro dalla pausa estiva segna la ripartenza a pieno regime di molte attività: scuole e negozi riaprono, il lavoro riprende, strade e mezzi di trasporto pubblico si riempiono.

Con la ripresa della vita attiva dobbiamo affidarci ad abitudini sicure. Dalle recenti esperienze abbiamo appreso come comportarci e quanto questo sia importante. Facciamone tesoro, agiamo con prudenza per noi stessi e per gli altri.



Mascherina sempre a portata di mano

Ogni situazione ha le sue regole. Sul mezzo di trasporto pubblico è obbligatoria, nei luoghi pubblici chiusi valgono piani di protezione specifici. Ognuno faccia la sua parte e rispetti le norme indicate.



Lavarsi frequentemente le mani

All'arrivo in ufficio, all'entrata e all'uscita di un negozio, non appena rientriamo a casa... Lavarsi accuratamente le mani è fondamentale per evitare di contaminare oggetti o superfici.



Mantenere le distanze

Salutiamoci mantenendo le distanze, evitiamo le strette di mano e i luoghi affollati.



Accesso a ospedali e case anziani

Gli ospiti di queste strutture sono più fragili di noi. Osserviamo le direttive previste, è l'unico modo per evitare il rischio di contagiare i propri cari durante le visite.



Quarantena e isolamento

La quarantena e l'isolamento sono fondamentali per mantenere il controllo sulla diffusione del nuovo coronavirus. Rispettarli è una responsabilità verso gli altri, prima ancora che per se stessi.

- [Scarica il flyer](#)
- [Isolamento e quarantena](#)

L'estate sta finendo ...

L'estate sta finendo... ma il virus è ancora qua.

DISTANTI MA VICINI
PROTEGGIAMO ANCORA

Però sappiamo come comportarci!



Tenersi a distanza



Lavarsi le mani



Usare la mascherina



Evitare luoghi affollati

Prudenza, sempre.
Hotline cantonale 0800 144 144 e www.ti.ch/coronavirus

ti Repubblica e Cantone
Ticino

- [Scarica il nuovo flyer](#)

Uso delle mascherine nello spazio pubblico



- [Come indossare correttamente una mascherina? Guarda il video](#)
- [FAQ: obbligo della mascherina su mezzi pubblici](#)

Campagna informativa "Distanti ma vicini"

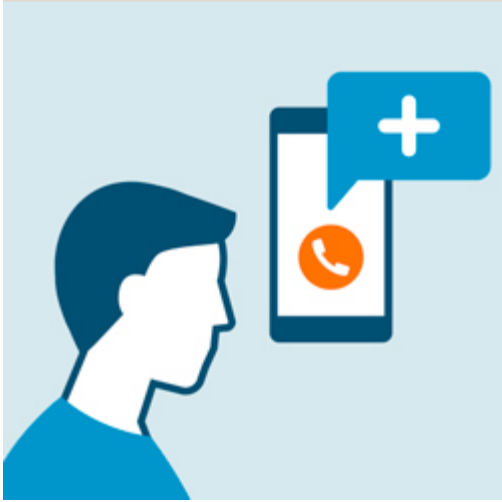
- [Vai alla campagna informativa](#)



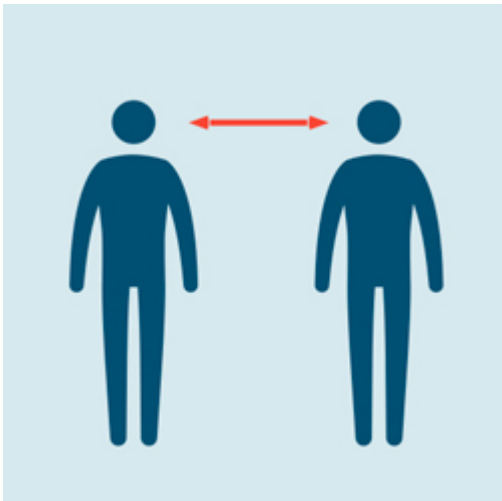
Evitare luoghi affollati



In caso di sintomi rimanere a casa



**Per informazioni chiamare la HOTLINE
0800 144 144**
Tutti i giorni dalle 9.00 alle 17.00



Tenersi a distanza



Lavarsi frequentemente le mani



Usare la mascherina

446972657474697665 65 696E666F726D617A696F6E69

F0
C0

506F706F6C617A696F6E65

F0
F0

4D6564696369 65 616C747269 6F70657261746F7269 73616E6974617269

F2
75

417A69656E6465

F0
F9

0000000000000000 00 0000000000000000 0000000000000000 0000000000000000
4F73706564616C69 65 737472757474757265 73616E697461726965

F1
7D

000000000000 0000000000 000000000000 000000000000
53706F72742C 74656D706F 6C696265726F2C 6576656E7469

F0
F4

0000000000000000 0000000000000000 00 0000000000000000
416C6265726768692C 726973746F72616E7469 65 636170616E6E65

F0
7A

0000000000000000
436F6D6D657263696F

F1
B3

00000000 000000000000
456E7469 6C6F63616C69

F1
AE

0000000000000000 00 0000000000000000 0000 0000000000000000 0000000000000000
537472757474757265 65 73657276697A69 6469 6163636F676C69656E7A61 65787472612D
0000000000000000 000000000000 0000000000 000000000000 00000000000000000000000000000000000
66616D69676C69617265 286173696C69 6E69646F2C 63656E747269 657874726173636F6C617374696369
00 00000000000000 00000000000000
65 66616D69676C6965 646975726E6529

F0
2D

00000000
5363756F6C65

00
41 70 70 6C 69 63 61 7A 69 6F 6E 65 6D 6F 62 69 6C 65

Per un accesso diretto alle informazioni e ai servizi offerti dall'Amministrazione Cantonale, sono disponibili le seguenti applicazioni per "smartphone" da installare sui vostri dispositivi personali.



Primi soccorsi

- [Vedi in App Store](#)
- [Vedi in Google Play](#)



Restò

- [Vedi in App Store](#)
- [Vedi in Google Play](#)



RL Ticino

- [Vedi in App Store](#)
- [Vedi in Google Play](#)



Polizia e Territorio

- [Vedi in App Store](#)
- [Vedi in Google Play](#)

00 00 00 00 00 00 00 00 00 00 00
43 6F 6E 64 69 76 69 64 69

È possibile condividere questa pagina sui Social network o inoltrarla via email.

81 30 E8