

Hotline cantonale

0800 144 144

Tutti i giorni dalle 9.00 alle 17.00

Per informazioni generali, sanitarie e sostegno psicologico

Raggiungibile anche tramite l'indirizzo email hotline@fctsa.ch per informazioni generali, oppure sostegnopsi@fctsa.ch per il sostegno psicologico

> [Informazioni e suggerimenti per il proprio benessere e salute mentale](#)

Infoline nazionale

+41 58 463 00

00

Tutti i giorni dalle 6.00 alle 23.00

Per informazioni generali, informazioni sull'app SwissCovid, sulla quarantena e sull'isolamento

> [Informazioni sulla quarantena e sull'isolamento](#)

> [Informazioni sull'indennità per le persone messe in quarantena](#)

Obbligo di notifica per chi rientra da Stati e Regioni a rischio

- [Formulario online](#)
- [Notification form for return from a high risk area](#)

Atti normativi e decisioni del Consiglio di Stato

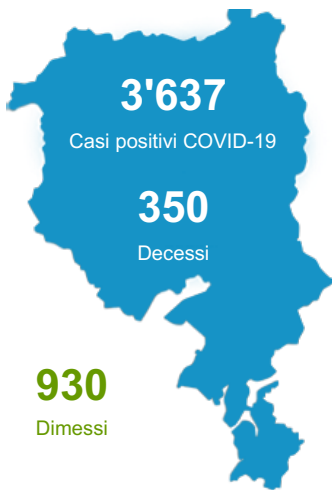
-  [Coronavirus – Disposizioni cantionali valide dal 22 settembre al 5 ottobre 2020 \(RG 4649 del 16 settembre 2020\)](#)
-  [Coronavirus – Disposizioni cantionali valide dal 22 settembre al 5 ottobre 2020 \(Infografica\)](#)
-  [Coronavirus – Grandi manifestazioni \(Infografica\)](#)
-  [Coronavirus – Anno scolastico 2020/2021 \(RG 3914 del 6 agosto 2020\)](#)

Svizzera: provvedimenti di protezione

- [Divieti, obblighi e raccomandazioni - Stato dal 19 agosto 2020 \(infografica\)](#)

Ora tocca a voi!

- [24.09.2020 - La campagna dell'Ufficio federale della sanità pubblica entra in una nuova fase](#)



Stato complessivo al: **28 settembre 2020, ore 8.00**

Situazione epidemiologica in Ticino

- [Risultati dello studio di sieroprevalenza](#)
- [Dati dal 25.02.2020](#)

Situazione epidemiologica in Svizzera e all'estero

- In Svizzera
- Nei paesi limitrofi

Comunicati

Coronavirus: quarantena di classe non più necessaria alle Medie di Losone
23.09.2020 [Comunicato stampa](#) - DSS DECS

Coronavirus: un caso positivo nella scuola dell'obbligo
22.09.2020 [Comunicato stampa](#) - DSS DECS

Coronavirus: allievo positivo alla SPAI di Trevano
17.09.2020 [Comunicato stampa](#) - DSS DECS

[> Vedi tutti](#)

Il coronavirus non è scomparso...

IL CORONAVIRUS NON È SCOMPARSO... PERÒ SAPIAMO COME COMPORTARCI

Il rientro dalla pausa estiva segna la ripartenza a pieno regime di molte attività: scuole e negozi riaprono, il lavoro riprende, strade e mezzi di trasporto pubblico si riempiono.

Con la ripresa della vita attiva dobbiamo affidarci ad abitudini sicure. Dalle recenti esperienze abbiamo appreso come comportarci e quanto questo sia importante. Facciamone tesoro, agiamo con prudenza per noi stessi e per gli altri.

- Mascherina sempre a portata di mano**
Ogni situazione ha le sue regole. Sui mezzi di trasporto pubblico è obbligatoria, nei luoghi pubblici chiusi valgono piani di protezione specifici. Ognuno faccia la sua parte e rispetti le norme indicate.
- Lavarsi frequentemente le mani**
All'arrivo in ufficio, all'entrata e all'uscita di un negozio, non appena rientriamo a casa... Lavarsi accuratamente le mani è fondamentale per evitare di contaminare oggetti o superfici.
- Mantenere le distanze**
Salutiamoci mantenendo le distanze, evitiamo le strette di mano e i luoghi affollati.
- Accesso a ospedali e case anziani**
Gli ospiti di queste strutture sono più fragili di noi. Osserviamo le direttive previste, è l'unico modo per evitare il rischio di contagiare i propri cari durante le visite.
- Quarantena e isolamento**
La quarantena e l'isolamento sono fondamentali per mantenere il controllo sulla diffusione del nuovo coronavirus. Rispettarli è una responsabilità verso gli altri, prima ancora che per se stessi.

Repubblica e Cantone Ticino www.ti.ch/coronavirus

- [Scarica il flyer](#)
- [Isolamento e quarantena](#)

L'estate sta finendo ...

L'estate sta finendo... ma il virus è ancora qua.

Però sappiamo come comportarci!

Tenersi a distanza

Lavarsi le mani

Usare la mascherina

Evitare luoghi affollati

Prudenza, sempre.
Hotline cantonale 0500 144 144 e www.ti.ch/coronavirus

Repubblica e Cantone Ticino

- [Scarica il nuovo flyer](#)

Uso delle mascherine nello spazio pubblico



- [Come indossare correttamente una mascherina? Guarda il video](#)
- [FAQ: obbligo della mascherina su mezzi pubblici](#)

Campagna informativa "Distanti ma vicini"



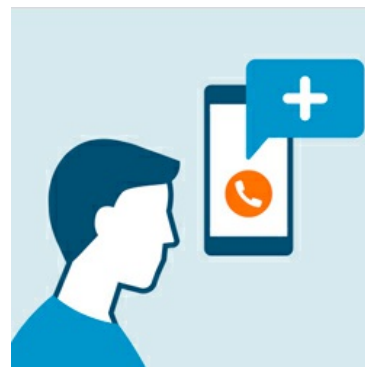
- [Vai alla campagna informativa](#)



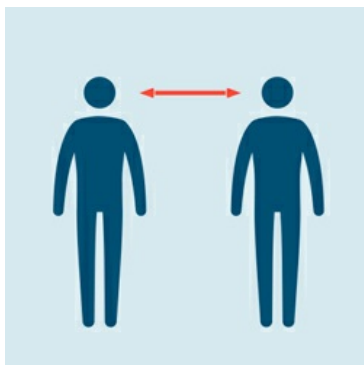
Evitare luoghi affollati



In caso di sintomi rimanere a casa



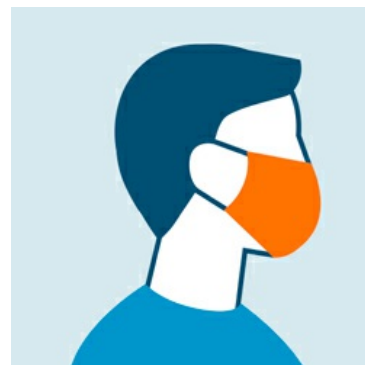
Per informazioni chiamare la HOTLINE
0800 144 144
Tutti i giorni dalle 9.00 alle 17.00



Tenersi a distanza



Lavarsi frequentemente le mani



Usare la mascherina

Direttive e informazioni



[Popolazione](#)



[Medici e altri operatori sanitari](#)



[Aziende](#)



[Ospedali e strutture sanitarie](#)



[Sport, tempo libero, eventi](#)



[Alberghi, ristoranti e capanne](#)



[Commercio](#)



[Enti locali](#)



[Strutture e servizi di accoglienza extra-famigliare \(asili nido, centri extrascolastici e famiglie diurne\)](#)



[Scuole](#)

Repubblica e Cantone Ticino

