



00 00 00 00 00 00 00 00 00 00  
43 6F 72 6F 6E 61 76 69 72 75 73

00  
48 6F 6D 65 50 6F 70 6F 6C 61 7A 69 6F 6E 65 4F 70 65 72 61 74 6F 72 69 73 61 6E 69 74 61 72 69 44 69 72 65 74 69 76 69

00  
43 61 6D 78 61 67 6E 61 69 6E 66 6F 72 6D 61 74 69 76 61

00  
48 6F 74 6C 69 6F 65 63 61 6E 74 6F 6E 61 6C 65  
0800 144 144

Tutti i giorni dalle 9.00 alle 17.00

Per informazioni generali, sanitarie e sostegno psicologico

Raggiungibile anche tramite l'indirizzo email [hotline@fctsa.ch](mailto:hotline@fctsa.ch) per informazioni generali, oppure [sostegnopsi@fctsa.ch](mailto:sostegnopsi@fctsa.ch) per il sostegno psicologico

[F1 65 Informazioni e suggerimenti per il proprio benessere e salute mentale](#)

00  
49 6E 66 6E 6C 69 6E 65 6E 61 7A 69 6F 6E 61 6C 65  
+41 58 463 00 00

Tutti i giorni dalle 6.00 alle 23.00

Per informazioni generali, informazioni sull'app SwissCovid, sulla quarantena e sull'isolamento

[F1 65 Informazioni sulla quarantena e sull'isolamento](#)

[F1 65 Informazioni sull'indennità per le persone messe in quarantena](#)

[F1 65 Informazioni generali](#)

00  
4F 62 62 6C 69 67 6F 64 69 6E 6F 74 69 66 69 63 61 70 65 72 63 68 69 72 69 65 6E 74 72 61  
00  
64 61 53 74 61 74 69 65 52 65 67 69 6F 6E 69 61 72 69 73 63 68 69 6F

- [Formulario online](#)
- [Notification form for return from a high risk area](#)

00000000 000000000000000000 00 000000000000000000 000000 00000000000000 0000  
41747469 6E6F726D6174697669 65 6465636973696F6E69 64656C 436F6E7369676C696F 0000  
6469

00000000  
537461746E

- [Coronavirus - Disposizioni cantonali valide dal 6 ottobre al 19 ottobre 2020 \(RG 4891 del 1 ottobre 2020\)](#)
- [Coronavirus - Disposizioni cantonali valide dal 6 ottobre al 19 ottobre 2020 \(Infografica\)](#)
- [Coronavirus – Anno scolastico 2020/2021 \(RG 3914 del 6 agosto 2020\)](#)

00000000000000000000 000000000000000000000000000000 0000 0000000000000000000000  
5376697A7A6572613A 70726F76766564696D656E7469 6469 70726F74657A696F6E65

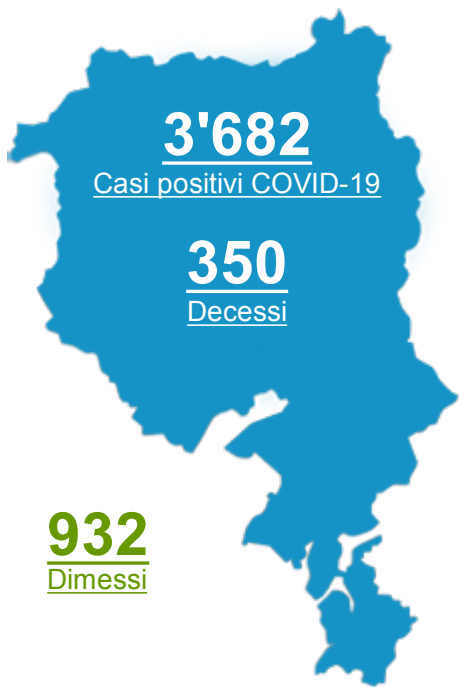
- [Divieti, obblighi e raccomandazioni - Stato dal 1. ottobre 2020 \(Infografica\)](#)

000000000000 000000000000000000000000000000  
4772616E6469 6D616E6966657374617A696F6E69

- [Grandi manifestazioni in Ticino - Stato dal 1. ottobre 2020 \(Infografica\)](#)
- [Autorizzazione per grandi manifestazioni in Ticino](#)
- [Prescrizioni per la grandi manifestazioni \(UFSP\)](#)

000000 0000000000 00 00000000  
4F7261 746F636361 61 766F6921

- [24.09.2020 - La campagna dell'Ufficio federale della sanità pubblica entra in una nuova fase](#)



## Situazione epidemiologica in Ticino

- [Risultati dello studio di sieroprevalenza](#)
- [Dati dal 25.02.2020](#)

## Situazione epidemiologica in Svizzera e all'estero

- [In Svizzera](#)
- [Nei paesi limitrofi](#)

---

## Comunicati

•

[02.10.2020 !\[\]\(e474458956c9a37fbf9586ddb60a7fa1\_img.jpg\) Comunicato stampa - DSS DECS](#)

[02.10.2020 !\[\]\(4d1d3f2547aeece54bb6babd23f4121b\_img.jpg\) Comunicato stampa - CdS](#)

[01.10.2020 !\[\]\(ec45aa71601db5755c5e2662ad427708\_img.jpg\) Comunicato stampa - DSS](#)

[Vedi tutti](#)

Il coronavirus non è scomparso...

## IL CORONAVIRUS NON È SCOMPARSO... PERÒ SAPPIAMO COME COMPORTARCI

Il rientro dalla pausa estiva segna la ripartenza a pieno regime di molte attività: scuole e negozi riaprono, il lavoro riprende, strade e mezzi di trasporto pubblico si riempiono.

Con la ripresa della vita attiva dobbiamo affidarci ad abitudini sicure. Dalle recenti esperienze abbiamo appreso come comportarci e quanto questo sia importante. Facciamone tesoro, agiamo con prudenza per noi stessi e per gli altri.



### Mascherina sempre a portata di mano

Ogni situazione ha le sue regole. Sul mezzo di trasporto pubblico è obbligatoria, nei luoghi pubblici chiusi valgono piani di protezione specifici. Ognuno faccia la sua parte e rispetti le norme indicate.



### Lavarsi frequentemente le mani

All'arrivo in ufficio, all'entrata e all'uscita di un negozio, non appena rientriamo a casa... Lavarsi accuratamente le mani è fondamentale per evitare di contaminare oggetti o superfici.



### Mantenere le distanze

Salutiamoci mantenendo le distanze, evitiamo le strette di mano e i luoghi affollati.



### Accesso a ospedali e case anziani

Gli ospiti di queste strutture sono più fragili di noi. Osserviamo le direttive previste, è l'unico modo per evitare il rischio di contagiare i propri cari durante le visite.



### Quarantena e isolamento

La quarantena e l'isolamento sono fondamentali per mantenere il controllo sulla diffusione del nuovo coronavirus. Rispettarli è una responsabilità verso gli altri, prima ancora che per se stessi.

- [Scarica il flyer](#)
- [Isolamento e quarantena](#)

L'estate sta finendo ...

# L'estate sta finendo... ma il virus è ancora qua.

DISTANTI MA VICINI  
PROTEGGIAMO ANCORA

**Però sappiamo come comportarci!**



Tenersi a distanza



Lavarsi le mani



Usare la mascherina



Evitare luoghi affollati

**Prudenza, sempre.**  
Hotline cantonale 0800 144 144 e [www.ti.ch/coronavirus](http://www.ti.ch/coronavirus)

**ti** Repubblica e Cantone  
Ticino

- [Scarica il nuovo flyer](#)

## Uso delle mascherine nello spazio pubblico



- [Come indossare correttamente una mascherina? Guarda il video](#)
- [FAQ: obbligo della mascherina su mezzi pubblici](#)

## Campagna informativa "Distanti ma vicini"

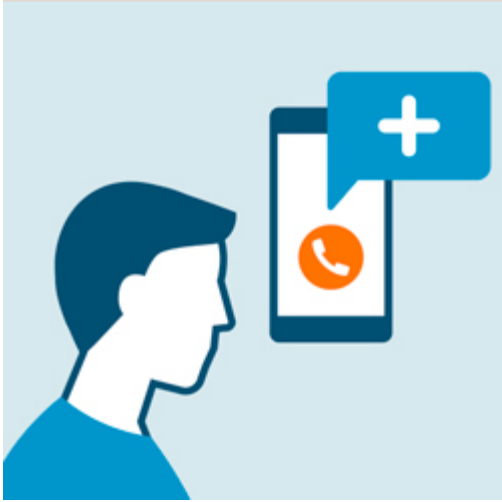
- [Vai alla campagna informativa](#)



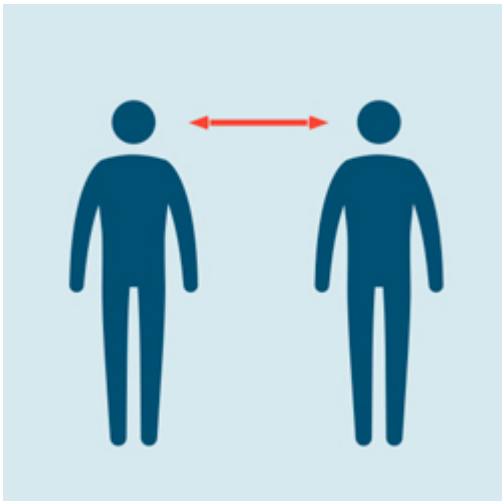
**Evitare luoghi affollati**



**In caso di sintomi rimanere a casa**



**Per informazioni chiamare la HOTLINE**  
**0800 144 144**  
Tutti i giorni dalle 9.00 alle 17.00



**Tenersi a distanza**



**Lavarsi frequentemente le mani**



Usare la mascherina

44 69 72 65 74 74 69 76 65 65 69 6E 66 6F 72 6D 61 7A 69 6F 6E 69

F0  
C0

50 6F 70 6F 6C 61 7A 69 6F 6E 65

F0  
F0

4D 65 64 69 63 69 65 61 6C 74 72 69 6F 70 65 72 61 74 6F 72 69 73 61 6E 69 74 61 72 69

F2  
75

41 7A 69 65 6E 64 65



F0  
F9

0000000000000000 00 0000000000000000 0000000000000000 0000000000000000  
4F73706564616C69 65 737472757474757265 73616E697461726965

F1  
7D

000000000000 0000000000 000000000000 000000000000  
53706F72742C 74656D706F 6C696265726F2C 6576656E7469

F0  
F4

0000000000000000 0000000000000000 00 0000000000000000  
416C6265726768692C 726973746F72616E7469 65 636170616E6E65

F0  
7A

0000000000000000  
436F6D6D657263696F

F1  
B3

00000000 000000000000  
456E7469 6C6F63616C69

F1  
AE

0000000000000000 00 0000000000000000 0000 0000000000000000 0000000000000000  
537472757474757265 65 73657276697A69 6469 6163636F676C69656E7A61 65787472612D  
0000000000000000 000000000000 0000000000 000000000000 00000000000000000000000000000000000  
66616D69676C69617265 286173696C69 6E69646F2C 63656E747269 657874726173636F6C617374696369  
00 00000000000000 00000000000000  
65 66616D69676C6965 646975726E6529

F0  
2D

00000000  
5363756F6C65

