

00000000000000000000000000
43|6F|72|6F|6E|61|76|69|72|75|73

0000000000 00000000000000000000000000 00000000000000000000000000 00000000000000000000000000 00000000000000000000000000
48|6F|6D|65 50|6F|70|6F|6C|61|7A|69|6F|6E|65 4F|70|65|72|61|74|6F|72|69 73|61|6E|69|74|61|72|69 44|69|72|65|74|69|76|69
00000000000000000000000000 00000000000000000000000000
43|61|6D|78|61|67|6E|61 69|6E|66|6F|72|6D|61|74|69|76|61

00000000000000000000000000 00000000000000000000000000
48|6F|74|6C|69|6F|65 63|61|6E|74|6F|6E|61|6C|65
0800 144 144

Tutti i giorni dalle 9.00 alle 17.00

Per informazioni generali, sanitarie e sostegno psicologico

Raggiungibile anche tramite l'indirizzo email hotline@fctsa.ch per informazioni generali, oppure sostegnopsi@fctsa.ch per il sostegno psicologico

[F1 65 Informazioni e suggerimenti per il proprio benessere e salute mentale](#)

00000000000000000000000000 00000000000000000000000000
49|6E|66|6E|6C|69|6E|65 6E|61|7A|69|6F|6E|61|6C|65
+41 58 463 00 00

Tutti i giorni dalle 6.00 alle 23.00

Per informazioni generali, informazioni sull'app SwissCovid, sulla quarantena e sull'isolamento

[F1 64 Informazioni sulla quarantena e sull'isolamento](#)

[F1 65 Informazioni sull'indennità per le persone messe in quarantena](#)

[F1 65 Informazioni generali](#)

00000000000000000000000000 000000 00000000000000000000000000 00000000 00000000 000000000000000000
4F|62|62|6C|69|67|6F 64|69 6E|6F|74|69|66|69|63|61 70|65|72 63|68|69 72|69|65|6E|74|72|61
000000 00000000000000 00 000000000000000000 00 000000000000000000
64|61 53|74|61|74|69 65 52|65|67|69|6F|6E|69 61 72|69|73|63|68|69|6F

- [Formulario online](#)
- [Notification form for return from a high risk area](#)

00000000 0000000000000000 00 0000000000000000 000000 00000000000000 0000 0000000000000000 0000

0000000000
537461746E

- [Coronavirus - Disposizioni cantonali valide dal 9 ottobre al 30 ottobre 2020 \(RG 5200 del 8 ottobre 2020\)](#)
- [Coronavirus – Anno scolastico 2020/2021 \(RG 3914 del 6 agosto 2020\)](#)

0000000000000000000000 000000000000000000000000000000 0000 0000000000000000000000 0000

- [Divieti, obblighi e raccomandazioni - Stato dal 1. ottobre 2020 \(Infografica\)](#)

0000000000000000 000000000000000000000000000000 0000000000000000000000

- [Grandi manifestazioni in Ticino - Stato dal 1. ottobre 2020 \(Infografica\)](#)
- [Autorizzazione per grandi manifestazioni in Ticino](#)
- [Prescrizioni per la grandi manifestazioni \(UFSP\)](#)

000000 000000000000 00 00000000
4F7261 746F636361 61 766F6921

- [24.09.2020 - La campagna dell'Ufficio federale della sanità pubblica entra in una nuova fase](#)



Situazione epidemiologica in Ticino

- [Risultati dello studio di sieroprevalenza](#)
- [Dati dal 25.02.2020](#)

Situazione epidemiologica in Svizzera e all'estero

- [In Svizzera](#)
- [Nei paesi limitrofi](#)

Comunicati

-

43|6F|72|6F|6E|61|76|69|72|75|73|3A 6E|75|6F|76|65 71|75|61|72|61|6E|74|65|6E|65 64|69 67|72|75|70|70|6F|2C 6C|61
6E|6F|74|69|66|69|63|61 61|76|76|69|65|6E|65 76|69|61 73|6D|73 6F 65|2D|6D|61|69|6C

[07.10.2020 !\[\]\(3e2231b1ad3ca8da8658228c00dd08e0_img.jpg\) Comunicato stampa - DSS](#)

-

43|6F|72|6F|6E|61|76|69|72|75|73|3A 6F|6C|74|72|65 31|35|30 70|65|72|73|6F|6E|65 69|6E 71|75|61|72|61|6E|74|65|6E|61

[06.10.2020 !\[\]\(4fe57c3593bf1b21d272ae7ac8dfaf77_img.jpg\) Comunicato stampa - DSS](#)

-

43|6F|72|6F|6E|61|76|69|72|75|73|3A 69|6E 71|75|61|72|61|6E|74|65|6E|61 75|6E|61 63|6C|61|73|73|65 64|65|6C
43|53|49|41 64|69 4C|75|67|61|6E|6F

[06.10.2020 !\[\]\(7d1d6890825e83a6a4a51febe2dcc7f3_img.jpg\) Comunicato stampa - DSS DECS](#)

[!\[\]\(2bae76de5ebbd5c4d7d47162f1673734_img.jpg\) Vedi tutti](#)

Il coronavirus non è scomparso...

IL CORONAVIRUS NON È SCOMPARSO... PERÒ SAPPIAMO COME COMPORTARCI

Il rientro dalla pausa estiva segna la ripartenza a pieno regime di molte attività: scuole e negozi riaprono, il lavoro riprende, strade e mezzi di trasporto pubblico si riempiono.

Con la ripresa della vita attiva dobbiamo affidarci ad abitudini sicure. Dalle recenti esperienze abbiamo appreso come comportarci e quanto questo sia importante. Facciamone tesoro, agiamo con prudenza per noi stessi e per gli altri.



Mascherina sempre a portata di mano

Ogni situazione ha le sue regole. Sul mezzo di trasporto pubblico è obbligatoria, nei luoghi pubblici chiusi valgono piani di protezione specifici. Ognuno faccia la sua parte e rispetti le norme indicate.



Lavarsi frequentemente le mani

All'arrivo in ufficio, all'entrata e all'uscita di un negozio, non appena rientriamo a casa... Lavarsi accuratamente le mani è fondamentale per evitare di contaminare oggetti o superfici.



Mantenere le distanze

Salutiamoci mantenendo le distanze, evitiamo le strette di mano e i luoghi affollati.



Accesso a ospedali e case anziani

Gli ospiti di queste strutture sono più fragili di noi. Osserviamo le direttive previste, è l'unico modo per evitare il rischio di contagiare i propri cari durante le visite.



Quarantena e isolamento

La quarantena e l'isolamento sono fondamentali per mantenere il controllo sulla diffusione del nuovo coronavirus. Rispettarli è una responsabilità verso gli altri, prima ancora che per se stessi.

- [Scarica il flyer](#)
- [Isolamento e quarantena](#)

L'estate sta finendo ...

L'estate sta finendo... ma il virus è ancora qua.

DISTANTI MA VICINI
PROTEGGIAMO ANCORA

Però sappiamo come comportarci!



Tenersi a distanza



Lavarsi le mani



Usare la mascherina



Evitare luoghi affollati

Prudenza, sempre.
Hotline cantonale 0800 144 144 e www.ti.ch/coronavirus

ti Repubblica e Cantone
Ticino

- [Scarica il nuovo flyer](#)

Uso delle mascherine nello spazio pubblico



- [Come indossare correttamente una mascherina? Guarda il video](#)
- [FAQ: obbligo della mascherina su mezzi pubblici](#)

Campagna informativa "Distanti ma vicini"

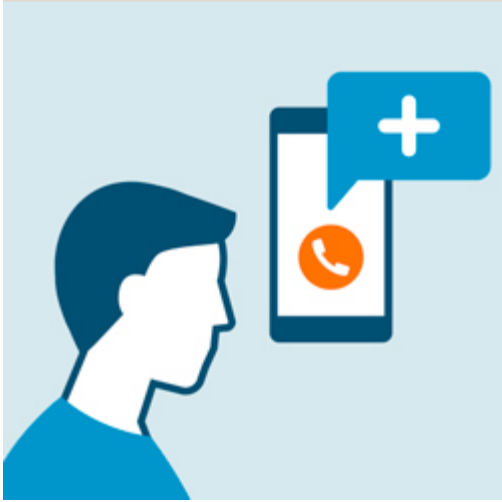
- [Vai alla campagna informativa](#)



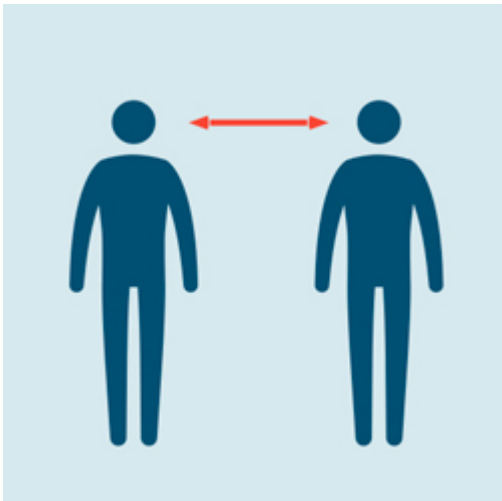
Evitare luoghi affollati



In caso di sintomi rimanere a casa



Per informazioni chiamare la HOTLINE
0800 144 144
Tutti i giorni dalle 9.00 alle 17.00



Tenersi a distanza



Lavarsi frequentemente le mani



Usare la mascherina

44 69 72 65 74 74 69 76 65
65
69 6E 66 6F 72 6D 61 7A 69 6F 6E 69

FO
CO

50 6F 70 6F 6C 61 7A 69 6F 6E 65

FO
FO

4D 65 64 69 63 69 65 61 6C 74 72 69 6F 70 65 72 61 74 6F 72 69 73 61 6E 69 74 61 72 69

F2
75

41 7A 69 65 6E 64 65

F0
F9

0000000000000000 00 0000000000000000 0000000000000000 0000000000000000
4F73706564616C69 65 737472757474757265 73616E697461726965

F1
7D

000000000000 0000000000 000000000000 000000000000
53706F72742C 74656D706F 6C696265726F2C 6576656E7469

F0
F4

0000000000000000 0000000000000000 00 0000000000000000
416C6265726768692C 726973746F72616E7469 65 636170616E6E65

F0
7A

0000000000000000
436F6D6D657263696F

F1
B3

00000000 000000000000
456E7469 6C6F63616C69

F1
AE

0000000000000000 00 0000000000000000 0000 0000000000000000 0000000000000000
537472757474757265 65 73657276697A69 6469 6163636F676C69656E7A61 65787472612D
0000000000000000 000000000000 0000000000 000000000000 00000000000000000000000000000000000
66616D69676C69617265 286173696C69 6E69646F2C 63656E747269 657874726173636F6C617374696369
00 00000000000000 0000000000000000
65 66616D69676C6965 646975726E6529

F0
2D

00000000
5363756F6C65

