



00000000 000000000000000000 00 000000000000000000 000000 0000000000000000 0000

000000000000

- [Coronavirus - Disposizioni cantonali valide dal 9 ottobre al 30 ottobre 2020 \(RG 5200 del 8 ottobre 2020\)](#)
- [Coronavirus - Disposizioni cantonali valide dal 9 ottobre al 30 ottobre 2020 \(Infografica\)](#)
- [Coronavirus – Anno scolastico 2020/2021 \(RG 3914 del 6 agosto 2020\)](#)

00000000000000000000 000000000000000000000000000000 0000 00000000000000000000000000

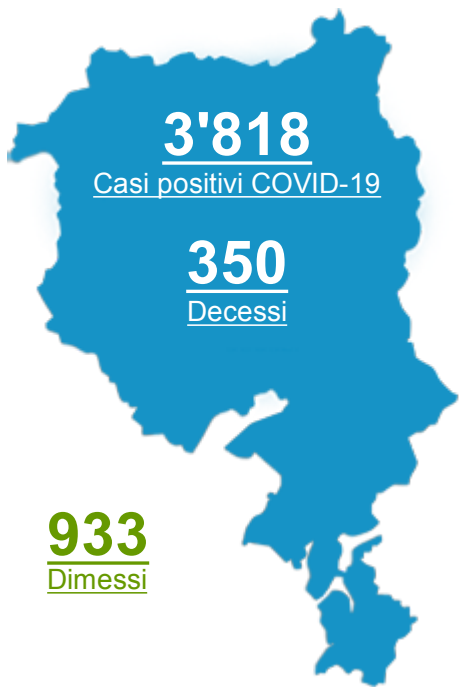
- [Divieti, obblighi e raccomandazioni - Stato dal 1. ottobre 2020 \(Infografica\)](#)

00000000000000 000000000000000000000000000000

- [Grandi manifestazioni in Ticino - Stato dal 1. ottobre 2020 \(Infografica\)](#)
- [Autorizzazione per grandi manifestazioni in Ticino](#)
- [Prescrizioni per la grandi manifestazioni \(UFSP\)](#)

000000 0000000000 00 00000000

- [24.09.2020 - La campagna dell'Ufficio federale della sanità pubblica entra in una nuova fase](#)



## Situazione epidemiologica in Ticino

- [Risultati dello studio di sieroprevalenza](#)
- [Dati dal 25.02.2020](#)

## Situazione epidemiologica in Svizzera e all'estero

- [In Svizzera](#)
- [Nei paesi limitrofi](#)

---

## Comunicati

- 

43|6F|72|6F|6E|61|76|69|72|75|73|3A 6E|75|6D|65|72|6F 69|6D|78|6F|72|74|61|6E|74|65 64|69 78|6F|73|69|74|69|76|69 69|6E  
75|6E|61 73|71|75|61|64|72|61 64|69 68|6F|63|6B|65|79

[09.10.2020](#)  [Comunicato stampa - DSS](#)

- 

43|6F|72|6F|6E|61|76|69|72|75|73|3A 75|6E 63|61|73|6F 70|6F|73|69|74|69|76|6F 69|6E 75|6E|61 63|61|73|61 70|65|72  
61|6E|7A|69|61|6E|69

[09.10.2020](#)  [Comunicato stampa - DSS](#)

- 

43|6F|72|6F|6E|61|76|69|72|75|73|3A 69|6E 71|75|61|72|61|6E|74|65|6E|61 75|6E|61 63|6C|61|73|73|65 64|65|6C|6C|61  
73|63|75|6F|6C|61 65|6C|65|6D|65|6E|74|61|72|65 64|69 41|6D|62|72|EC

[09.10.2020](#)  [Comunicato stampa - DSS DECS](#)

 [Vedi tutti](#)

**Arriva il freddo...facciamo così**

## ARRIVA IL FREDDO... FACCIAMO COSÌ

Con l'arrivo dell'autunno la vita quotidiana si sposta prevalentemente al chiuso. I nostri comportamenti devono adeguarsi poiché in questa situazione il mantenimento delle distanze interpersonali risulta più difficile.

L'applicazione rigorosa delle misure di prevenzione comportamentali (distanza, igiene delle mani, mascherina) diventa determinante per evitare di contrarre il nuovo coronavirus o di diffonderlo involontariamente ad altre persone. Inoltre, valutando accuratamente le diverse circostanze incontrate, ognuno può adattare il proprio comportamento e ridurre ulteriormente la sua esposizione al virus.



### Mascherina sempre a portata di mano

È obbligatoria laddove prescritto e sempre raccomandata quando la distanza non è garantita. Ma si può fare di più, quando possibile, ad es. evitando gli orari più affollati sui mezzi di trasporto pubblico. Un beneficio per tutti.



### Lavarsi frequentemente le mani o disinfettarle

Appena si rientra a casa, arrivando e lasciando il lavoro, entrando e uscendo da un negozio... lavare o disinfettare accuratamente le mani è fondamentale per evitare di contaminare oggetti o superfici. Un gel disinfettante tascabile, sempre con sé, è quel che serve.



### Mantenere le distanze

Evitiamo i luoghi affollati, ad es. facciamo la spesa in orari meno frequentati. E evitiamo il contatto diretto, come le strette di mano. Io qui, tu lì, perfetto così.



### Quarantena e isolamento

La quarantena e l'isolamento sono essenziali per controllare la diffusione del nuovo coronavirus. Rispettarli è una responsabilità verso gli altri, prima ancora che per se stessi.

- [Scarica il flyer](#)
- [Isolamento e quarantena](#)

## Arriva il freddo...

### Arriva il freddo...

Valutiamo le situazioni e rispettiamo le regole



Tenersi a distanza



Lavarsi le mani



Usare la mascherina



Evitare luoghi affollati

- [Scarica il nuovo flyer](#)

## Uso delle mascherine nello spazio pubblico



- [Come indossare correttamente una mascherina? Guarda il video](#)
- [FAQ: obbligo della mascherina su mezzi pubblici](#)

## Campagna informativa "Distanti ma vicini"



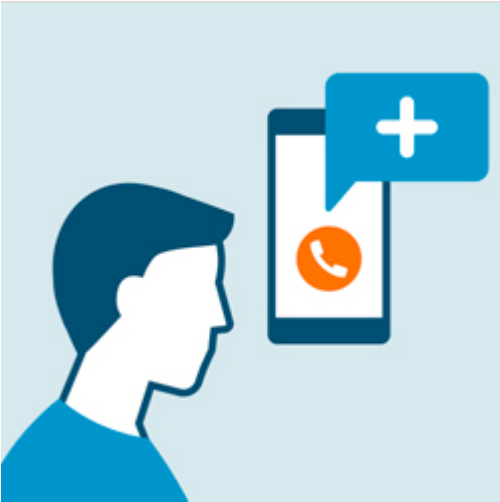
- [Vai alla campagna informativa](#)



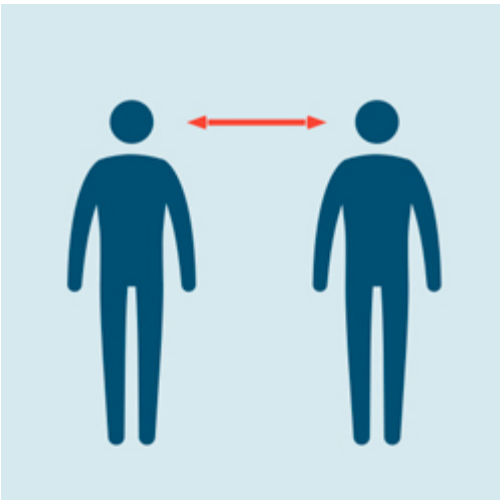
## Evitare luoghi affollati



**In caso di sintomi rimanere a casa**



**Per informazioni chiamare la HOTLINE  
0800 144 144  
Tutti i giorni dalle 9.00 alle 17.00**



**Tenersi a distanza**



**Lavarsi frequentemente le mani**



**Usare la mascherina**

44 69 72 65 74 74 69 76 65 65 69 6E 66 6F 72 6D 61 7A 69 6F 6E 69

FO  
CO

50 6F 70 6F 6C 61 7A 69 6F 6E 65





53 74 72 75 74 74 75 72 65 65 73 65 72 76 69 7A 69 64 69 61 63 63 6F 67 6C 69 65 6E 7A 61 65 78 74 72 61 2D  
66 61 6D 69 67 6C 69 61 72 65 28 61 73 69 6C 69 6E 69 64 6F 2C 63 65 6E 74 72 69 65 78 74 72 61 73 63 6F 6C 61 73 74 69 63 69  
65 66 61 6D 69 67 6C 69 65 64 69 75 72 6E 65 29



53 63 75 6F 6C 65

41 70 70 6C 69 63 61 7A 69 6F 6E 65 6D 6F 62 69 6C 65

Per un accesso diretto alle informazioni e ai servizi offerti dall'Amministrazione Cantonale, sono disponibili le seguenti applicazioni per "smartphone" da installare sui vostri dispositivi personali.



## Primi soccorsi

- [Vedi in App Store](#)
- [Vedi in Google Play](#)



## Restò

- [Vedi in App Store](#)
- [Vedi in Google Play](#)



## RL Ticino

- [Vedi in App Store](#)
- [Vedi in Google Play](#)



ti

## Polizia e Territorio

- [Vedi in App Store](#)
- [Vedi in Google Play](#)

00 00 00 00 00 00 00 00 00  
43 6F 6E 64 69 76 69 64 69

È possibile condividere questa pagina sui Social network o inoltrarla via email.

81 50 E8