

# Hotline cantonale

# 0800 144 144

Tutti i giorni dalle 9.00 alle 17.00

Per informazioni generali, sanitarie e sostegno psicologico

Raggiungibile anche tramite l'indirizzo email [hotline@fctsa.ch](mailto:hotline@fctsa.ch) per informazioni generali, oppure [sostegnopsi@fctsa.ch](mailto:sostegnopsi@fctsa.ch) per il sostegno psicologico

> [Informazioni e suggerimenti per il proprio benessere e salute mentale](#)

# Infoline nazionale

# +41 58 463 00

# 00

Tutti i giorni dalle 6.00 alle 23.00

Per informazioni generali, informazioni sull'app SwissCovid, sulla quarantena e sull'isolamento

> [Informazioni sulla quarantena e sull'isolamento](#)

> [Informazioni sull'indennità per le persone messe in quarantena](#)

## Obbligo di notifica per chi rientra da Stati e Regioni a rischio

- [Formulario online](#)
- [Notification form for return from a high risk area](#)

### Atti normativi e decisioni del Consiglio di Stato

-  [Coronavirus - Disposizioni cantionali valide dal 9 ottobre al 30 ottobre 2020 \(RG 5200 del 8 ottobre 2020\)](#)
-  [Coronavirus - Disposizioni cantionali valide dal 9 ottobre al 30 ottobre 2020 \(Infografica\)](#)
-  [Coronavirus – Anno scolastico 2020/2021 \(RG 3914 del 6 agosto 2020\)](#)

### Svizzera: provvedimenti di protezione

- [Divieti, obblighi e raccomandazioni - Stato dal 1. ottobre 2020 \(Infografica\)](#)

### Grandi manifestazioni

-  [Grandi manifestazioni in Ticino - Stato dal 1. ottobre 2020 \(Infografica\)](#)
- [Autorizzazione per grandi manifestazioni in Ticino](#)
- [Prescrizioni per la grandi manifestazioni \(UFSP\)](#)

### Ora tocca a voi!

- 24.09.2020 - La campagna dell'Ufficio federale della sanità pubblica entra in una nuova fase



Stato complessivo al: **9 ottobre 2020, ore 8.00**

### Situazione epidemiologica in Ticino

- [Risultati dello studio di sieroprevalenza](#)
- [Dati dal 25.02.2020](#)

### Situazione epidemiologica in Svizzera e all'estero

- In Svizzera
- Nei paesi limitrofi

> [Vedi tutti](#)

### Comunicati

Coronavirus: aggiornamento della situazione in Ticino  
10.10.2020 [Comunicato stampa - DSS](#)

Coronavirus: numero importante di positivi in una squadra di hockey  
09.10.2020 [Comunicato stampa - DSS](#)

Coronavirus: un caso positivo in una casa per anziani  
09.10.2020 [Comunicato stampa - DSS](#)

### Arriva il freddo...facciamo così

#### ARRIVA IL FREDDO... FACCIAMO COSÌ

Con l'arrivo dell'autunno la vita quotidiana si sposta prevalentemente al chiuso. I nostri comportamenti devono adeguarsi poiché in questa situazione il mantenimento delle distanze interpersonali risulta più difficile.

L'applicazione rigorosa delle misure di prevenzione comportamentali (distanza, igiene delle mani, mascherina) diventa determinante per evitare di contrarre il nuovo coronavirus o di diffonderlo involontariamente ad altre persone. Inoltre, valutando accuratamente le diverse circostanze incontrate, ognuno può adattare il proprio comportamento e ridurre ulteriormente la sua esposizione al virus.

- Mascherina sempre a portata di mano**  
 È obbligatoria laddove prescritto e sempre raccomandata quando la distanza non è garantita. Ma si può fare di più, quando possibile, ad es. evitando gli orari più affollati sui mezzi di trasporto pubblico. Un beneficio per tutti.
- Lavarsi frequentemente le mani o disinfettarle**  
 Appena si rientra a casa, arrivando e lasciando il lavoro, entrando e uscendo da un negozio... lavare o disinfettare accuratamente le mani è fondamentale per evitare di contaminare oggetti o superfici. Un gel disinfettante tascabile, sempre con sé, è quel che serve.
- Mantenere le distanze**  
 Evitiamo i luoghi affollati, ad es. facciamo la spesa in orari meno frequentati. E evitiamo il contatto diretto, come le strette di mano. Io qui, tu lì, perfetto così!
- Quarantena e isolamento**  
 La quarantena e l'isolamento sono essenziali per controllare la diffusione del nuovo coronavirus. Rispettarli è una responsabilità verso gli altri, prima ancora che per se stessi.

ti u Repubblica e Cantone Ticino [www.ti.ch/coronavirus](http://www.ti.ch/coronavirus)

- [Scarica il flyer](#)
- [Isolamento e quarantena](#)

### Arriva il freddo...

#### Arriva il freddo...

Valutiamo le situazioni e rispettiamo le regole



Prudenza, sempre. ti u Repubblica e Cantone Ticino

- [Scarica il nuovo flyer](#)

### Uso delle mascherine nello spazio pubblico



- [Come indossare correttamente una mascherina? Guarda il video](#)
- [FAQ: obbligo della mascherina su mezzi pubblici](#)

### Campagna informativa "Distanti ma vicini"



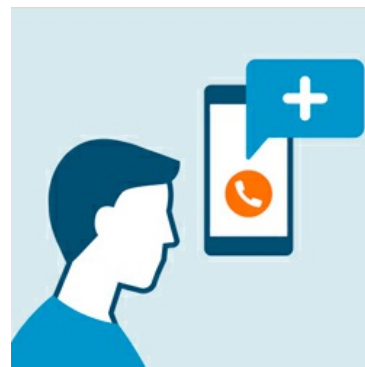
- [Vai alla campagna informativa](#)



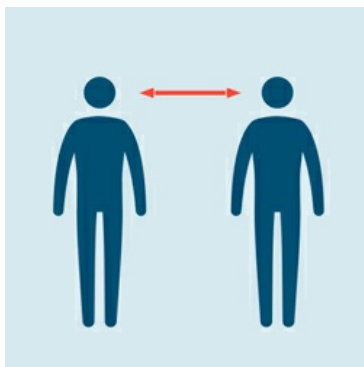
Evitare luoghi affollati



In caso di sintomi rimanere a casa



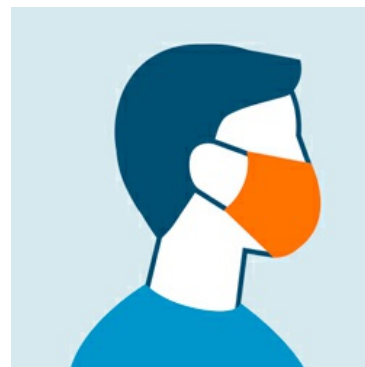
Per informazioni chiamare la **HOTLINE**  
**0800 144 144**  
Tutti i giorni dalle 9.00 alle 17.00



Tenersi a distanza



Lavarsi frequentemente le mani



Usare la mascherina

## Direttive e informazioni



[Popolazione](#)



[Medici e altri operatori sanitari](#)



[Aziende](#)



[Ospedali e strutture sanitarie](#)



[Sport, tempo libero, eventi](#)



[Alberghi, ristoranti e capanne](#)



[Commercio](#)



[Enti locali](#)



[Strutture e servizi di accoglienza extra-famigliare \(asili nido, centri extrascolastici e famiglie diurne\)](#)



[Scuole](#)

Repubblica e Cantone Ticino

