



 0800 144 144

Tutti i giorni dalle 9.00 alle 17.00

Per informazioni generali, sanitarie e sostegno psicologico

Raggiungibile anche tramite l'indirizzo email hotline@fctsa.ch per informazioni generali, oppure sostegnopsi@fctsa.ch per il sostegno psicologico

 [Informazioni e suggerimenti per il proprio benessere e salute mentale](#)

 +41 58 463 00 00

Tutti i giorni dalle 6.00 alle 23.00

Per informazioni generali, informazioni sull'app SwissCovid, sulla quarantena e sull'isolamento

 [Informazioni sulla quarantena e sull'isolamento](#)

 [Informazioni sull'indennità per le persone messe in quarantena](#)

 [Informazioni generali](#)

- [Formulario online](#)
- [Notification form for return from a high risk area](#)

00000000 0000000000000000 00 0000000000000000 000000 00000000000000 0000

00000000
537461746E

- [Coronavirus - Disposizioni cantonali valide dal 9 ottobre al 30 ottobre 2020 \(RG 5200 del 8 ottobre 2020\)](#)
- [Coronavirus - Disposizioni cantonali valide dal 9 ottobre al 30 ottobre 2020 \(Infografica\)](#)
- [Coronavirus – Anno scolastico 2020/2021 \(RG 3914 del 6 agosto 2020\)](#)

00000000000000000000 000000000000000000000000000000 0000 0000000000000000000000

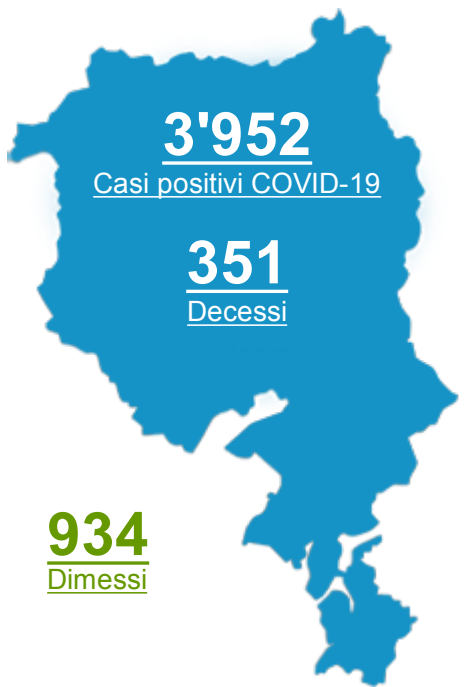
- [Divieti, obblighi e raccomandazioni - Stato dal 1. ottobre 2020 \(Infografica\)](#)

00000000000000 000000000000000000000000000000

- [Grandi manifestazioni in Ticino - Stato dal 1. ottobre 2020 \(Infografica\)](#)
- [Autorizzazione per grandi manifestazioni in Ticino](#)
- [Prescrizioni per la grandi manifestazioni \(UFSP\)](#)

000000 0000000000 00 00000000

- [24.09.2020 - La campagna dell'Ufficio federale della sanità pubblica entra in una nuova fase](#)



Situazione epidemiologica in Ticino

- [Risultati dello studio di sieroprevalenza](#)
- [Dati dal 25.02.2020](#)

Situazione epidemiologica in Svizzera e all'estero

- [In Svizzera](#)
- [Nei paesi limitrofi](#)

Comunicati

•

43|6F|72|6F|6E|61|76|69|72|75|73|3A| 69|6E| 71|75|61|72|61|6E|74|65|6E|61| 75|6E|61| 63|6C|61|73|73|65| 64|65|6C|6C|61|
53|63|75|6F|6C|61| 6D|65|64|69|61| 64|69| 43|61|64|65|6E|61|7A|7A|6F|

[13.10.2020](#)  [Comunicato stampa - DSS DECS](#)

•

43|6F|72|6F|6E|61|76|69|72|75|73|3A| 61|67|67|69|6F|72|6E|61|6D|65|6E|74|6F| 64|65|6C|6C|61| 73|69|74|75|61|7A|69|6F|6E|65|
69|6E| 54|69|63|69|6E|6F|

[13.10.2020](#)  [Comunicato stampa - DSS](#)

•

43|6F|72|6F|6E|61|76|69|72|75|73|3A| 61|67|67|69|6F|72|6E|61|6D|65|6E|74|6F| 64|65|6C|6C|61| 73|69|74|75|61|7A|69|6F|6E|65|
69|6E| 54|69|63|69|6E|6F|

[11.10.2020](#)  [Comunicato stampa - DSS](#)

 [Vedi tutti](#)

Arriva il freddo...facciamo così

ARRIVA IL FREDDO... FACCIAMO COSÌ

Con l'arrivo dell'autunno la vita quotidiana si sposta prevalentemente al chiuso. I nostri comportamenti devono adeguarsi poiché in questa situazione il mantenimento delle distanze interpersonali risulta più difficile.

L'applicazione rigorosa delle misure di prevenzione comportamentali (distanza, igiene delle mani, mascherina) diventa determinante per evitare di contrarre il nuovo coronavirus o di diffonderlo involontariamente ad altre persone. Inoltre, valutando accuratamente le diverse circostanze incontrate, ognuno può adattare il proprio comportamento e ridurre ulteriormente la sua esposizione al virus.



Mascherina sempre a portata di mano

È obbligatoria laddove prescritto e sempre raccomandata quando la distanza non è garantita. Ma si può fare di più, quando possibile, ad es. evitando gli orari più affollati sui mezzi di trasporto pubblico. Un beneficio per tutti.



Lavarsi frequentemente le mani o disinfettarle

Appena si rientra a casa, arrivando e lasciando il lavoro, entrando e uscendo da un negozio... lavare o disinfettare accuratamente le mani è fondamentale per evitare di contaminare oggetti o superfici. Un gel disinfettante tascabile, sempre con sé, è quel che serve.



Mantenere le distanze

Evitiamo i luoghi affollati, ad es. facciamo la spesa in orari meno frequentati. E evitiamo il contatto diretto, come le strette di mano. Io qui, tu lì, perfetto così.



Quarantena e isolamento

La quarantena e l'isolamento sono essenziali per controllare la diffusione del nuovo coronavirus. Rispettarli è una responsabilità verso gli altri, prima ancora che per se stessi.

- [Scarica il flyer](#)
- [Isolamento e quarantena](#)

Arriva il freddo...

Arriva il freddo...

Valutiamo le situazioni e rispettiamo le regole



Tenersi a distanza



Lavarsi le mani



Usare la mascherina



Evitare luoghi affollati

- [Scarica il nuovo flyer](#)

Uso delle mascherine nello spazio pubblico



- [Come indossare correttamente una mascherina? Guarda il video](#)
- [FAQ: obbligo della mascherina su mezzi pubblici](#)

Campagna informativa "Distanti ma vicini"



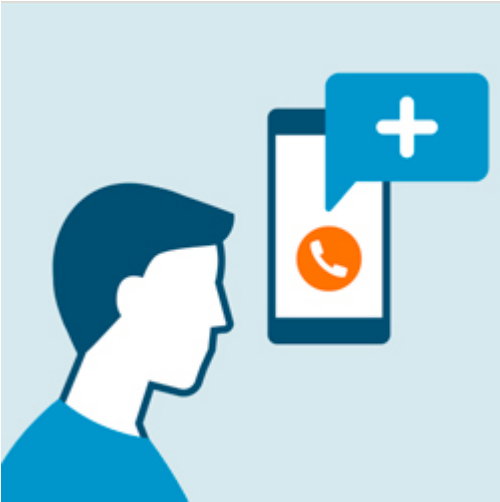
- [Vai alla campagna informativa](#)



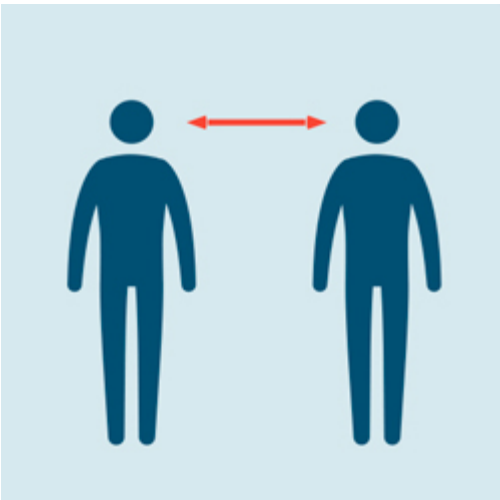
Evitare luoghi affollati



In caso di sintomi rimanere a casa



**Per informazioni chiamare la HOTLINE
0800 144 144
Tutti i giorni dalle 9.00 alle 17.00**



Tenersi a distanza



Lavarsi frequentemente le mani



Usare la mascherina

44 69 72 65 74 74 69 76 65 65 69 6E 66 6F 72 6D 61 7A 69 6F 6E 69

FO
CO

50 6F 70 6F 6C 61 7A 69 6F 6E 65

F0
F0

000000000000 00 0000000000 0000000000000000 0000000000000000
4D6564696369 65 616C747269 6F70657261746F7269 73616E6974617269

F2
75

000000000000
417A69656E6465

F0
F9

000000000000 00 0000000000000000 0000000000000000 0000000000000000
4F73706564616C69 65 737472757474757265 73616E697461726969

F1
7D

000000000000 000000000000 0000000000000000 0000000000000000
53706F72742C 74656D706F 6C696265726F2C 6576656E7469

F0
F4

000000000000 0000000000000000 00 0000000000000000
416C6265726768692C 726973746F72616E7469 65 636170616E6E65

F0
7A

000000000000
436F6D6D657263696F

F1
B3

00000000 000000000000
456E7469 6C6F63616C69

F1
AE

53 74 72 75 74 74 75 72 65 65 73 65 72 76 69 7A 69 64 69 61 63 63 6F 67 6C 69 65 6E 7A 61 65 78 74 72 61 2D
66 61 6D 69 67 6C 69 61 72 65 28 61 73 69 6C 69 6E 69 64 6F 2C 63 65 6E 74 72 69 65 78 74 72 61 73 63 6F 6C 61 73 74 69 63 69
65 66 61 6D 69 67 6C 69 65 64 69 75 72 6E 65 29



53 63 75 6F 6C 65

41 70 70 6C 69 63 61 7A 69 6F 6E 65 6D 6F 62 69 6C 65

Per un accesso diretto alle informazioni e ai servizi offerti dall'Amministrazione Cantonale, sono disponibili le seguenti applicazioni per "smartphone" da installare sui vostri dispositivi personali.



Primi soccorsi

- [Vedi in App Store](#)
- [Vedi in Google Play](#)



Restò

- [Vedi in App Store](#)
- [Vedi in Google Play](#)



RL Ticino

- [Vedi in App Store](#)
- [Vedi in Google Play](#)



Polizia e Territorio

- [Vedi in App Store](#)
- [Vedi in Google Play](#)

0000000000000000
436F6E646976696469

È possibile condividere questa pagina sui Social network o inoltrarla via email.

8158E8