

00000000000000000000
436F726F6E617669727573

0000000000 00000000000000000000 00000000000000000000 00000000000000000000 00000000000000000000
486F6D65 506F706F6C617A696F6E65 4F70657261746F7269 73616E697461617269 446972657474697669
000000000000000000 00000000000000000000000000
43616D7861676E61 696E666F726D6174697661

000000000000000000 00000000000000000000000000
486F746C696F65 63616E746F6E616C65
0800 144 144

Tutti i giorni dalle 9.00 alle 17.00

Per informazioni generali, sanitarie e sostegno psicologico

Raggiungibile anche tramite l'indirizzo email hotline@fctsa.ch per informazioni generali, oppure sostegnopsi@fctsa.ch per il sostegno psicologico

[Per saperne di più: sul tampone, sull'isolamento e sulla quarantena](#)

[Tampone, isolamento e quarantena \(Infografica\)](#)

[Informazioni e suggerimenti per il proprio benessere e salute mentale](#)

000000000000000000 00000000000000000000000000
496F656F6C696F65 6E617A696F6E616C65
+41 58 463 00 00

Tutti i giorni dalle 6.00 alle 23.00

Per informazioni generali, informazioni sull'app SwissCovid, sulla quarantena e sull'isolamento

[Informazioni sulla quarantena e sull'isolamento](#)

[Informazioni sull'indennità per le persone messe in quarantena](#)

[Informazioni generali](#)

0000000000000000 0000 0000000000000000 000000 000000 00000000000000
4F62626C69676F 6469 6E6F746966696361 706572 636869 7269656E747261
0000 0000000000 00 00000000000000 00 00000000000000
6461 5374617469 65 526567696F6E69 61 7269736368696F

- [Formulario online](#)
- [Notification form for return from a high risk area](#)

41|74|74|69 6E|6F|72|6D|61|74|69|76|69 65 64|65|63|69|73|69|6F|6E|69 64|65|6C 43|6F|6E|73|69|67|6C|69|6F 64|69

53|74|61|74|6F

- [Coronavirus - Disposizioni cantonali valide dal 19 ottobre al 30 ottobre 2020 \(RG 5354 del 16 ottobre 2020\)](#)
- [Coronavirus - Disposizioni cantonali valide dal 19 ottobre al 30 ottobre 2020 \(Infografica\)](#)
- [Coronavirus - Disposizioni cantonali valide dal 9 ottobre al 30 ottobre 2020 \(RG 5200 del 8 ottobre 2020\)](#)
- [Coronavirus - Disposizioni cantonali valide dal 9 ottobre al 30 ottobre 2020 \(Infografica\)](#)
- [Coronavirus – Anno scolastico 2020/2021 \(RG 3914 del 6 agosto 2020\)](#)

53|76|69|7A|7A|65|72|61|3A 70|72|6F|76|76|65|64|69|6D|65|6E|74|69 64|69 70|72|6F|74|65|7A|69|6F|6E|65

- [Divieti, obblighi e raccomandazioni - Stato dal 1. ottobre 2020 \(Infografica\)](#)

47|72|61|6E|64|69 6D|61|6E|69|66|65|73|74|61|7A|69|6F|6E|69

- [Grandi manifestazioni in Ticino - Stato dal 1. ottobre 2020 \(Infografica\)](#)
- [Autorizzazione per grandi manifestazioni in Ticino](#)
- [Prescrizioni per la grandi manifestazioni \(UFSP\)](#)

4F|72|61 74|6F|63|63|61 61 76|6F|69|21

- [24.09.2020 - La campagna dell'Ufficio federale della sanità pubblica entra in una nuova fase](#)



Stato complessivo al: **16 ottobre 2020, ore 8.00**

Situazione epidemiologica in Ticino

- [Risultati dello studio di sieroprevalenza](#)
- [Dati dal 25.02.2020](#)

Situazione epidemiologica in Svizzera e all'estero

- [In Svizzera](#)
- [Nei paesi limitrofi](#)

Comunicati

•

43|6F|72|6F|6E|61|76|69|72|75|73|3A| 61|64|65|67|75|61|6D|65|6E|74|6F| 64|65|6C|6C|65| 64|69|72|65|74|74|69|76|65| 70|65|72|
6C|65| 63|61|73|65| 70|65|72| 61|6E|7A|69|61|6E|69|

[16.10.2020](#) [Comunicato stampa - DSS](#)

•

43|6F|72|6F|6E|61|76|69|72|75|73|3A| 75|6E| 63|61|73|6F| 70|6F|73|69|74|69|76|6F| 69|6E| 75|6E|61| 63|61|73|61| 70|65|72|
61|6E|7A|69|61|6E|69|

[15.10.2020](#) [Comunicato stampa - DSS](#)



14.10.2020 [📄 Comunicato stampa - DSS DECS](#)

[📄 Vedi tutti](#)

Arriva il freddo...facciamo così



ARRIVA IL FREDDO... FACCIAMO COSÌ

Con l'arrivo dell'autunno la vita quotidiana si sposta prevalentemente al chiuso. I nostri comportamenti devono adeguarsi poiché in questa situazione il mantenimento delle distanze interpersonali risulta più difficile.

L'applicazione rigorosa delle misure di prevenzione comportamentali (distanza, igiene delle mani, mascherina) diventa determinante per evitare di contrarre il nuovo coronavirus o di diffonderlo involontariamente ad altre persone. Inoltre, valutando accuratamente le diverse circostanze incontrate, ognuno può adattare il proprio comportamento e ridurre ulteriormente la sua esposizione al virus.

- **Mascherina sempre a portata di mano**
È obbligatoria laddove prescritto e sempre raccomandata quando la distanza non è garantita. Ma si può fare di più, quando possibile, ad es. evitando gli orari più affollati sui mezzi di trasporto pubblico. Un beneficio per tutti.
- **Lavarsi frequentemente le mani o disinfettarle**
Appena si rientra a casa, arrivando e lasciando il lavoro, entrando e uscendo da un negozio...lavare o disinfettare accuratamente le mani è fondamentale per evitare di contaminare oggetti o superfici. Un gel disinfettante tascabile, sempre con sé, è quel che serve.
- **Mantenere le distanze**
Evitiamo i luoghi affollati, ad es. facciamo la spesa in orari meno frequentati. E evitiamo il contatto diretto, come le strette di mano. Io qui, tu lì, perfetto così.
- **Quarantena e isolamento**
La quarantena e l'isolamento sono essenziali per controllare la diffusione del nuovo coronavirus. Rispettarli è una responsabilità verso gli altri, prima ancora che per se stessi.

www.ti.ch/coronavirus

- [Scarica il flyer](#)
- [Isolamento e quarantena](#)

Arriva il freddo...

Arriva il freddo...

Valutiamo le situazioni e rispettiamo le regole



Prudenza, sempre.
Hotline cantonale 0800 144 144 e www.ti.ch/coronavirus



- [Scarica il nuovo flyer](#)

Uso delle mascherine nello spazio pubblico



- [Come indossare correttamente una mascherina? Guarda il video](#)
- [FAQ: obbligo della mascherina su mezzi pubblici](#)

Campagna informativa "Distanti ma vicini"



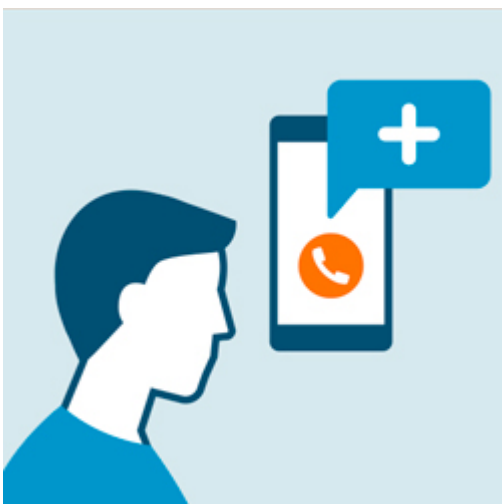
- [Vai alla campagna informativa](#)



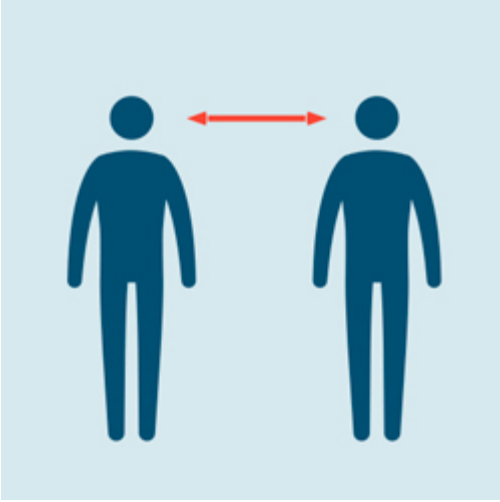
Evitare luoghi affollati



In caso di sintomi rimanere a casa



**Per informazioni chiamare la HOTLINE
0800 144 144
Tutti i giorni dalle 9.00 alle 17.00**



Tenersi a distanza



Lavarsi frequentemente le mani



Usare la mascherina

44 00 00 00 00 00 00 00 00 00 00 00 00 69 6E 66 6F 72 00 00 00 00 00 00 00 00 00 00 00 00 65 69 6E 66 6F 72 00 00 00 00 00 00 00 00 00 00 00 00 00 00

F0
C0

50 6F 70 6F 6C 61 7A 69 6F 6E 65

F0
F0

4D 65 64 69 63 69 65 61 6C 74 72 69 6F 70 65 72 61 74 6F 72 69 73 61 6E 69 74 61 72 69

F2
75

41 7A 69 65 6E 64 65

F0
F9

4F 73 70 65 64 61 6C 69 65 73 74 72 75 74 74 75 72 65 73 61 6E 69 74 61 72 69 65

F1
7D

53 70 6F 72 74 2C 74 65 6D 70 6F 6C 69 62 65 72 6F 2C 65 76 65 6E 74 69

F0
F4

41 6C 62 65 72 67 68 69 2C 72 69 73 74 6F 72 61 6E 74 69 65 63 61 70 61 6E 6E 65

F0
7A

0000000000000000000000000000
436F6D6D657263696F

F1
B3

00000000 000000000000
456F7469 6C6F63616C69

F1
AE

00000000000000000000 00 00000000000000 0000 000000000000000000 00000000000000
537472757474757265 65 73657276697A69 6469 6163636F676C69656E7A61 65787472612D
00000000000000000000 000000000000 0000000000 000000000000 000000000000000000
66616D69676C69617265 286173696C69 6E69646F2C 63656E747269 657874726173636F6C617374696369
00 0000000000000000 0000000000000000
65 66616D69676C6965 646975726E6529

F0
2D

000000000000
5363736F6C65

0000000000000000000000 00000000000000
4170706C6963617A696F6E65 6D6F62696C65

Per un accesso diretto alle informazioni e ai servizi offerti dall'Amministrazione Cantonale, sono disponibili le seguenti applicazioni per "smartphone" da installare sui vostri dispositivi personali.



Primi soccorsi

- [Vedi in App Store](#)
- [Vedi in Google Play](#)



Restò

- [Vedi in App Store](#)

- [Vedi in Google Play](#)



RL Ticino

- [Vedi in App Store](#)
- [Vedi in Google Play](#)



Polizia e Territorio

- [Vedi in App Store](#)
- [Vedi in Google Play](#)



È possibile condividere questa pagina sui Social network o inoltrarla via email.

