



0000000000000000000000  
0000000000000000000000

0000000000000000000000  
436F726F6E617669727573

00000000 00000000000000000000 00000000000000000000 00000000000000000000 00000000000000000000  
486F6D65 506F706F6C617A696F6E65 4F70657261746F7269 73616E697461617269 446972657474697669  
00000000000000000000 00000000000000000000000000  
43616D7861676E61 696E666F726D6174697661

00000000000000000000 00000000000000000000000000  
486F746C696F65 63616E746F6E616C65  
0800 144 144

Tutti i giorni dalle 9.00 alle 17.00

Per informazioni generali, sanitarie e sostegno psicologico

Raggiungibile anche tramite l'indirizzo email hotline@fctsa.ch per informazioni generali, oppure sostegnopsi@fctsa.ch per il sostegno psicologico

[Per saperne di più: sul tampone, sull'isolamento e sulla quarantena](#)

[Tampone, isolamento e quarantena \(Infografica\)](#)

[Informazioni e suggerimenti per il proprio benessere e salute mentale](#)

00000000000000000000 00000000000000000000000000  
496F656F6C696F65 6E617A696F6E616C65  
+41 58 463 00 00

Tutti i giorni dalle 6.00 alle 23.00

Per informazioni generali, informazioni sull'app SwissCovid, sulla quarantena e sull'isolamento

[Informazioni sulla quarantena e sull'isolamento](#)

[Informazioni sull'indennità per le persone messe in quarantena](#)

[Informazioni generali](#)

0000000000000000 0000 0000000000000000 000000 000000 0000000000  
4F62626C69676F 6469 6E6F746966696361 706572 636869 7269656E747261  
0000 0000000000 00 00000000000000 00 00000000000000  
6461 5374617469 65 526567696F6E69 61 7269736368696F

- [Formulario online](#)
- [Notification form for return from a high risk area](#)

41747469 6E6F726D6174697669 00 6465636973696F6E69 64656C 436F6E7369676C696F 6469  
00000000 537461746F

- [Coronavirus - Disposizioni cantonali valide dal 19 ottobre al 30 ottobre 2020 \(RG 5354 del 16 ottobre 2020\)](#)
- [Coronavirus - Disposizioni cantonali valide dal 19 ottobre al 30 ottobre 2020 \(Infografica\)](#)
- [Coronavirus – Anno scolastico 2020/2021 \(RG 3914 del 6 agosto 2020\)](#)

5376697A7A6572613A 70726F76766564696D656E7469 6469 70726F74657A696F6E65

- [Divieti, obblighi e raccomandazioni - Stato dal 19 ottobre 2020 \(Infografica\)](#)

4772616E6469 6D616E6966657374617A696F6E69

- [Grandi manifestazioni in Ticino - Stato dal 1. ottobre 2020 \(Infografica\)](#)
- [Autorizzazione per grandi manifestazioni in Ticino](#)
- [Prescrizioni per la grandi manifestazioni \(UFSP\)](#)

4F7261 746F636361 61 766F6921

- [24.09.2020 - La campagna dell'Ufficio federale della sanità pubblica entra in una nuova fase](#)



Stato complessivo al: **19 ottobre 2020, ore 8.00**

## Situazione epidemiologica in Ticino

- [Risultati dello studio di sieroprevalenza](#)
- [Dati dal 25.02.2020](#)

## Situazione epidemiologica in Svizzera e all'estero

- [In Svizzera](#)
- [Nei paesi limitrofi](#)

## Comunicati

•

43|6F|72|6F|6E|61|76|69|72|75|73|3A| 71|75|61|72|61|6E|74|65|6E|61| 64|69| 00|00|00|00|00|00| 00|00| 00|00|00| 00|00| 43|50|43| 64|69|  
4C|75|67|61|6E|6F|

[18.10.2020 !\[\]\(5361750c22c4e047a52f4eac1ec2d4cc\_img.jpg\) Comunicato stampa - DSS DECS](#)

•

43|6F|72|6F|6E|61|76|69|72|75|73|3A| 61|6C|74|72|69| 70|6F|73|69|74|69|76|69| 6E|65|6C|6C|61| 63|61|73|61| 70|65|72|  
61|6E|7A|69|61|6E|69| 64|69| 4D|61|67|67|69|61|

[17.10.2020 !\[\]\(0d5ec72f61334709c3fc9450209b754f\_img.jpg\) Comunicato stampa - DSS](#)

43|6F|92|6F|6E|61|76|69|72|75|73|3A| 75|6E|61| 63|6C|61|73|73|65| 69|6E| 71|75|61|72|61|6E|74|65|6E|61| 69|6E| 74|72|65|  
64|69|76|65|72|73|65| 73|63|75|6F|6C|65| 6D|65|64|69|65|

17.10.2020  [Comunicato stampa - DSS DECS](#)

 [Vedi tutti](#)

## Arriva il freddo...facciamo così



### ARRIVA IL FREDDO... FACCIAMO COSÌ

Con l'arrivo dell'autunno la vita quotidiana si sposta prevalentemente al chiuso. I nostri comportamenti devono adeguarsi poiché in questa situazione il mantenimento delle distanze interpersonali risulta più difficile.

L'applicazione rigorosa delle misure di prevenzione comportamentali (distanza, igiene delle mani, mascherina) diventa determinante per evitare di contrarre il nuovo coronavirus o di diffonderlo involontariamente ad altre persone. Inoltre, valutando accuratamente le diverse circostanze incontrate, ognuno può adattare il proprio comportamento e ridurre ulteriormente la sua esposizione al virus.



#### Mascherina sempre a portata di mano

È obbligatoria laddove prescritto e sempre raccomandata quando la distanza non è garantita. Ma si può fare di più, quando possibile, ad es. evitando gli orari più affollati sui mezzi di trasporto pubblico. Un beneficio per tutti.



#### Lavarsi frequentemente le mani o disinfettarle

Appena si rientra a casa, arrivando e lasciando il lavoro, entrando e uscendo da un negozio...lavare o disinfettare accuratamente le mani è fondamentale per evitare di contaminare oggetti o superfici. Un gel disinfettante tascabile, sempre con sé, è quel che serve.



#### Mantenere le distanze

Evitiamo i luoghi affollati, ad es. facciamo la spesa in orari meno frequentati. E evitiamo il contatto diretto, come le strette di mano. Io qui, tu lì, perfetto così.



#### Quarantena e isolamento

La quarantena e l'isolamento sono essenziali per controllare la diffusione del nuovo coronavirus. Rispettarli è una responsabilità verso gli altri, prima ancora che per se stessi.



Repubblica e Cantone  
Ticino

[www.ti.ch/coronavirus](http://www.ti.ch/coronavirus)

- [Scarica il flyer](#)
- [Isolamento e quarantena](#)

Arriva il freddo...

# Arriva il freddo...

Valutiamo le situazioni e rispettiamo le regole



**Prudenza, sempre.**  
Hotline cantonale 0800 144 144 e [www.ti.ch/coronavirus](http://www.ti.ch/coronavirus)



- [Scarica il nuovo flyer](#)

## Uso delle mascherine nello spazio pubblico



- [Come indossare correttamente una mascherina? Guarda il video](#)
- [FAQ: obbligo della mascherina su mezzi pubblici](#)

## Campagna informativa "Distanti ma vicini"



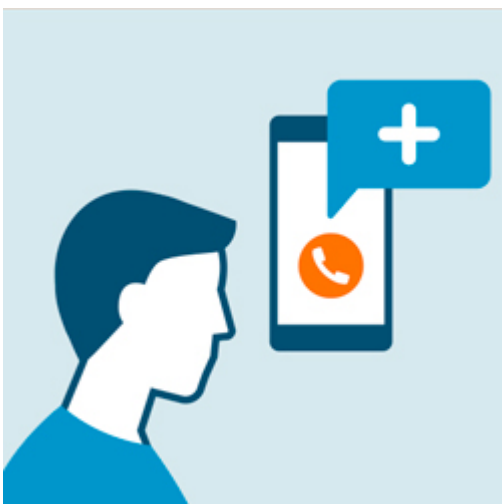
- [Vai alla campagna informativa](#)



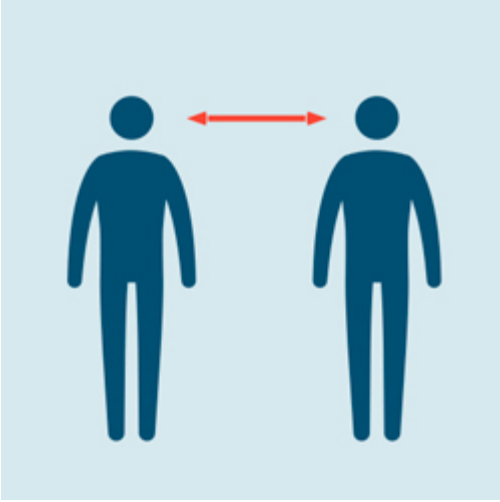
**Evitare luoghi affollati**



**In caso di sintomi rimanere a casa**



**Per informazioni chiamare la HOTLINE  
0800 144 144  
Tutti i giorni dalle 9.00 alle 17.00**



**Tenersi a distanza**



**Lavarsi frequentemente le mani**



**Usare la mascherina**





00 00 00 00 00 00 00 00 00 00 00  
43 6F 6D 6D 65 72 63 69 6F

F1  
B3

00 00 00 00 00 00 00 00 00 00  
45 6F 74 69 6C 6F 63 61 6C 69

F1  
AE

00  
53 74 72 75 74 74 75 72 65 65 73 65 72 76 69 7A 69 64 69 61 63 63 6F 67 6C 69 65 6E 7A 61 65 78 74 72 61 2D

00  
66 61 6D 69 67 6C 69 61 72 65 28 61 73 69 6C 69 6E 69 64 6F 2C 63 65 6E 74 72 69 65 78 74 72 61 73 63 6F 6C 61 73 74 69 63 69

00 00 00 00 00 00 00 00 00 00 00 00 00 00 00 00 00  
65 66 61 6D 69 67 6C 69 65 64 69 75 72 6E 65 29

F0  
2D

00 00 00 00 00 00 00 00  
53 63 75 6F 6C 65

00  
41 70 70 6C 69 63 61 7A 69 6F 6E 65 6D 6F 62 69 6C 65

Per un accesso diretto alle informazioni e ai servizi offerti dall'Amministrazione Cantonale, sono disponibili le seguenti applicazioni per "smartphone" da installare sui vostri dispositivi personali.



### Primi soccorsi

- [Vedi in App Store](#)
- [Vedi in Google Play](#)



### Restò

- [Vedi in App Store](#)

- [Vedi in Google Play](#)



## RL Ticino

- [Vedi in App Store](#)
- [Vedi in Google Play](#)



## Polizia e Territorio

- [Vedi in App Store](#)
- [Vedi in Google Play](#)

00000000000000000000  
436F6E646976696469

È possibile condividere questa pagina sui Social network o inoltrarla via email.

8150E8