



00000000000000000000000000000000
000000000000000000000000000000000

00000000000000000000000000000000
43|6F|72|6F|6E|61|76|69|72|75|73

00000000 00000000000000000000000000 00000000000000000000000000 000000000000000000000000 000000000000000000000000
48|6F|6D|65 50|6F|70|6F|6C|61|7A|69|6F|6E|65 4F|70|65|72|61|74|6F|72|69 73|61|6E|69|74|61|72|69 44|69|72|65|74|69|76|69
000000000000000000 000000000000000000000000000000
43|61|6D|78|61|67|6E|61 69|6E|68|6F|72|6D|61|74|69|76|61

0800 144 144

Tutti i giorni dalle 9.00 alle 17.00

Per informazioni generali, sanitarie e sostegno psicologico

Raggiungibile anche tramite l'indirizzo email hotline@fctsa.ch per informazioni generali, oppure sostegnopsi@fctsa.ch per il sostegno psicologico

[Per saperne di più: sul tampone, sull'isolamento e sulla quarantena](#)

[Tampone, isolamento e quarantena \(Infografica\)](#)

[Informazioni e suggerimenti per il proprio benessere e salute mentale](#)

+41 58 463 00 00

Tutti i giorni dalle 6.00 alle 23.00

Per informazioni generali, informazioni sull'app SwissCovid, sulla quarantena e sull'isolamento

[Informazioni sulla quarantena e sull'isolamento](#)

[Informazioni sull'indennità per le persone messe in quarantena](#)

[Informazioni generali](#)

00000000000000000000 0000 0000000000000000000000 000000 000000 00000000000000
4F|62|62|6C|69|67|6F 64|69 6E|6F|74|69|66|69|63|61 70|65|72 63|68|69 72|69|65|6E|74|72|61

0000 000000000000 00 00000000000000 00 00000000000000
64|61 53|74|61|74|69 65 52|65|67|69|6F|6E|69 61 72|69|73|63|68|69|6F

- [Formulario online](#)
- [Notification form for return from a high risk area](#)

41747469 6E6F726D6174697669 65 6465636973696F6E69 64656C 436F6E7369676C696F 6469
537461746F

- [Coronavirus - Disposizioni cantonali valide dal 19 ottobre al 30 ottobre 2020 \(RG 5354 del 16 ottobre 2020\)](#)
- [Coronavirus - Disposizioni cantonali valide dal 19 ottobre al 30 ottobre 2020 \(Infografica\)](#)
- [Coronavirus – Anno scolastico 2020/2021 \(RG 3914 del 6 agosto 2020\)](#)

5376697A7A6572613A 70726F76766564696D656E7469 6469 70726F74657A696F6E65

- [Divieti, obblighi e raccomandazioni - Stato dal 19 ottobre 2020 \(Infografica\)](#)

4772616E6469 6D616E6966657374617A696F6E69

- [Grandi manifestazioni in Ticino - Stato dal 1. ottobre 2020 \(Infografica\)](#)
- [Autorizzazione per grandi manifestazioni in Ticino](#)
- [Prescrizioni per la grandi manifestazioni \(UFSP\)](#)

4F7261 746F636361 61 766F6921

- [24.09.2020 - La campagna dell'Ufficio federale della sanità pubblica entra in una nuova fase](#)



Stato complessivo al: **19 ottobre 2020, ore 8.00**

Situazione epidemiologica in Ticino

- [Risultati dello studio di sieroprevalenza](#)
- [Dati dal 25.02.2020](#)

Situazione epidemiologica in Svizzera e all'estero

- [In Svizzera](#)
- [Nei paesi limitrofi](#)

Comunicati

•

43|6F|72|6F|6E|61|76|69|72|75|73|3A| 71|75|61|72|61|6E|74|65|6E|61| 64|69| 00|00|00|00|00|00| 00|00| 00|00|00| 00|00| 43|50|43| 64|69|
4C|75|67|61|6E|6F|

[18.10.2020 !\[\]\(5361750c22c4e047a52f4eac1ec2d4cc_img.jpg\) Comunicato stampa - DSS DECS](#)

•

43|6F|72|6F|6E|61|76|69|72|75|73|3A| 61|6C|74|72|69| 70|6F|73|69|74|69|76|69| 6E|65|6C|6C|61| 63|61|73|61| 70|65|72|
61|6E|7A|69|61|6E|69| 64|69| 4D|61|67|67|69|61|

[17.10.2020 !\[\]\(0d5ec72f61334709c3fc9450209b754f_img.jpg\) Comunicato stampa - DSS](#)

43|6F|72|6F|6E|61|76|69|72|75|73|3A| 75|6E|61| 63|6C|61|73|73|65| 69|6E| 71|75|61|72|61|6E|74|65|6E|61| 69|6E| 74|72|65|

64|69|76|65|72|73|65| 73|63|75|6F|6C|65| 6D|65|64|69|65|

17.10.2020  [Comunicato stampa - DSS DECS](#)

 [Vedi tutti](#)





Arriva il freddo...facciamo così



ARRIVA IL FREDDO... FACCIAMO COSÌ

Con l'arrivo dell'autunno la vita quotidiana si sposta prevalentemente al chiuso. I nostri comportamenti devono adeguarsi poiché in questa situazione il mantenimento delle distanze interpersonali risulta più difficile.

L'applicazione rigorosa delle misure di prevenzione comportamentali (distanza, igiene delle mani, mascherina) diventa determinante per evitare di contrarre il nuovo coronavirus o di diffonderlo involontariamente ad altre persone. Inoltre, valutando accuratamente le diverse circostanze incontrate, ognuno può adattare il proprio comportamento e ridurre ulteriormente la sua esposizione al virus.

-  **Mascherina sempre a portata di mano**
È obbligatoria laddove prescritto e sempre raccomandata quando la distanza non è garantita. Ma si può fare di più, quando possibile, ad es. evitando gli orari più affollati sui mezzi di trasporto pubblico. Un beneficio per tutti.
-  **Lavarsi frequentemente le mani o disinfettarle**
Appena si rientra a casa, arrivando e lasciando il lavoro, entrando e uscendo da un negozio...lavare o disinfettare accuratamente le mani è fondamentale per evitare di contaminare oggetti o superfici. Un gel disinfettante tascabile, sempre con sé, è quel che serve.
-  **Mantenere le distanze**
Evitiamo i luoghi affollati, ad es. facciamo la spesa in orari meno frequentati. E evitiamo il contatto diretto, come le strette di mano. Io qui, tu lì, perfetto così.
-  **Quarantena e isolamento**
La quarantena e l'isolamento sono essenziali per controllare la diffusione del nuovo coronavirus. Rispettarli è una responsabilità verso gli altri, prima ancora che per se stessi.

 Repubblica e Cantone
Ticino

www.ti.ch/coronavirus

- [Scarica il flyer](#)
- [Isolamento e quarantena](#)

Arriva il freddo...

Arriva il freddo...

Valutiamo le situazioni e rispettiamo le regole



Prudenza, sempre.
Hotline cantonale 0800 144 144 e www.ti.ch/coronavirus



- [Scarica il nuovo flyer](#)

Uso delle mascherine nello spazio pubblico



- [Come indossare correttamente una mascherina? Guarda il video](#)
- [FAQ: obbligo della mascherina su mezzi pubblici](#)

Campagna informativa "Distanti ma vicini"



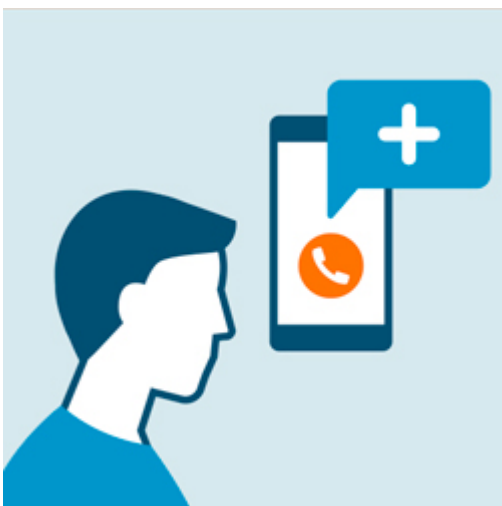
- [Vai alla campagna informativa](#)



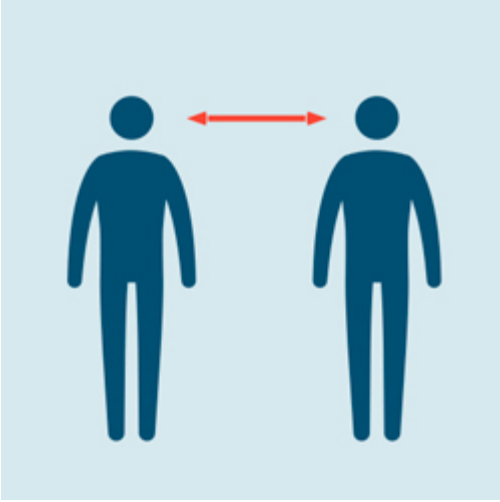
Evitare luoghi affollati



In caso di sintomi rimanere a casa



**Per informazioni chiamare la HOTLINE
0800 144 144
Tutti i giorni dalle 9.00 alle 17.00**



Tenersi a distanza



Lavarsi frequentemente le mani



Usare la mascherina

00 00 00 00 00 00 00 00 00 00
43 6F 6D 6D 65 72 63 69 6F

F1
B3

00 00 00 00 00 00 00 00 00 00
45 6E 74 69 6C 6F 63 61 6C 69

F1
AE

00
53 74 72 75 74 74 75 72 65 65 73 65 72 76 69 7A 69 64 69 61 63 63 6F 67 6C 69 65 6E 7A 61 65 78 74 72 61 2D

00
66 61 6D 69 67 6C 69 61 72 65 28 61 73 69 6C 69 6E 69 64 6F 2C 63 65 6E 74 72 69 65 78 74 72 61 73 63 6F 6C 61 73 74 69 63 69

00
65 66 61 6D 69 67 6C 69 65 64 69 75 72 6E 65 29

F0
2D

00 00 00 00 00 00 00 00
53 63 73 6F 6C 65

00
41 70 70 6C 69 63 61 7A 69 6F 6E 65 6D 6F 62 69 6C 65

Per un accesso diretto alle informazioni e ai servizi offerti dall'Amministrazione Cantonale, sono disponibili le seguenti applicazioni per "smartphone" da installare sui vostri dispositivi personali.



Primi soccorsi

- [Vedi in App Store](#)
- [Vedi in Google Play](#)



Restò

- [Vedi in App Store](#)

- [Vedi in Google Play](#)



RL Ticino

- [Vedi in App Store](#)
- [Vedi in Google Play](#)



Polizia e Territorio

- [Vedi in App Store](#)
- [Vedi in Google Play](#)

00000000000000000000
436F6E646976696469

È possibile condividere questa pagina sui Social network o inoltrarla via email.

60E2E8
6150E8