



000000000000000000  
 000000000000000000  
 000000000000000000

000000000000000000  
 436F726F6E617669727573

00000000 000000000000000000 000000000000000000 000000000000000000 000000000000000000  
 486F6D65 506F706F6C617A696F6E65 4F70657261746F7269 73616E697461617269 446972657474697669

000000000000000000 000000000000000000000000  
 43616D7861676E61 696E666F726D6174697661

000000000000000000 000000000000000000000000  
 0800144144 63616E746F6E616C65

Tutti i giorni dalle 9.00 alle 17.00  
 Per informazioni generali, sanitarie e sostegno psicologico

Raggiungibile anche tramite l'indirizzo email [hotline@fctsa.ch](mailto:hotline@fctsa.ch) per informazioni generali, oppure [sostegnopsi@fctsa.ch](mailto:sostegnopsi@fctsa.ch) per il sostegno psicologico

[Per saperne di più: sul tampone, sull'isolamento e sulla quarantena](#)

[Tampone, isolamento e quarantena \(Infografica\)](#)

[Informazioni e suggerimenti per il proprio benessere e salute mentale](#)

000000000000000000 000000000000000000000000  
 +41584630000 496F656F6C696E65 6E617A696F6E616C65

Tutti i giorni dalle 6.00 alle 23.00  
 Per informazioni generali, informazioni sull'app SwissCovid, sulla quarantena e sull'isolamento

[Informazioni sulla quarantena e sull'isolamento](#)

[Informazioni sull'indennità per le persone messe in quarantena](#)

[Informazioni generali](#)

0000000000000000 0000 000000000000000000 000000 000000 00000000000000  
 4F62626C69676F 6469 6E6F746966696361 706572 636869 7269656E747261  
 0000 0000000000 00 00000000000000 00 00000000000000  
 6461 5374617469 65 526567696F6E69 61 7269736368696F

- [Formulario online](#)
- [Notification form for return from a high risk area](#)

41747469 6E6F726D6174697669 65 6465636973696F6E69 64656C 436F6E7369676C696F 6469  
537461746F

- [Coronavirus - Disposizioni cantonali valide dal 20 ottobre al 30 ottobre 2020 \(RG 5355 del 19 ottobre 2020\)](#)
- [Coronavirus - Disposizioni cantonali valide dal 19 ottobre al 30 ottobre 2020 \(Infografica\)](#)
- [Coronavirus – Anno scolastico 2020/2021 \(RG 3914 del 6 agosto 2020\)](#)

5376697A7A6572613A 70726F76766564696D656E7469 6469 70726F74657A696F6E65

- [Divieti, obblighi e raccomandazioni - Stato dal 19 ottobre 2020 \(Infografica\)](#)

4772616E6469 6D616E6966657374617A696F6E69

- [Grandi manifestazioni in Ticino - Stato dal 1. ottobre 2020 \(Infografica\)](#)
- [Autorizzazione per grandi manifestazioni in Ticino](#)
- [Prescrizioni per la grandi manifestazioni \(UFSP\)](#)

4F7261 746F636361 61 766F6921

- [24.09.2020 - La campagna dell'Ufficio federale della sanità pubblica entra in una nuova fase](#)



Stato complessivo al: **19 ottobre 2020, ore 8.00**

## Situazione epidemiologica in Ticino

- [Risultati dello studio di sieroprevalenza](#)
- [Dati dal 25.02.2020](#)

## Situazione epidemiologica in Svizzera e all'estero

- [In Svizzera](#)
- [Nei paesi limitrofi](#)

## Comunicati

•

43|6F|72|6F|6E|61|76|69|72|75|73|3A| 74|72|65| 63|61|73|69| 70|6F|73|69|74|69|76|69| 69|6E| 75|6E|61| 63|61|73|61| 70|65|72|  
61|6E|7A|69|61|6E|69|

[19.10.2020 !\[\]\(5361750c22c4e047a52f4eac1ec2d4cc\_img.jpg\) Comunicato stampa - DSS](#)

•

43|6F|72|6F|6E|61|76|69|72|75|73|3A| 69|6E| 71|75|61|72|61|6E|74|65|6E|61| 75|6E|61| 63|6C|61|73|73|65| 64|65|6C|6C|61|  
53|63|75|6F|6C|61| 6D|65|64|69|61| 64|69| 4D|69|6E|75|73|69|6F|

[19.10.2020 !\[\]\(0d5ec72f61334709c3fc9450209b754f\_img.jpg\) Comunicato stampa - DSS DECS](#)

19.10.2020  [Comunicato stampa - CdS](#)

 [Vedi tutti](#)





## Arriva il freddo...facciamo così



### ARRIVA IL FREDDO... FACCIAMO COSÌ

Con l'arrivo dell'autunno la vita quotidiana si sposta prevalentemente al chiuso. I nostri comportamenti devono adeguarsi poiché in questa situazione il mantenimento delle distanze interpersonali risulta più difficile.

L'applicazione rigorosa delle misure di prevenzione comportamentali (distanza, igiene delle mani, mascherina) diventa determinante per evitare di contrarre il nuovo coronavirus o di diffonderlo involontariamente ad altre persone. Inoltre, valutando accuratamente le diverse circostanze incontrate, ognuno può adattare il proprio comportamento e ridurre ulteriormente la sua esposizione al virus.

-  **Mascherina sempre a portata di mano**  
È obbligatoria laddove prescritto e sempre raccomandata quando la distanza non è garantita. Ma si può fare di più, quando possibile, ad es. evitando gli orari più affollati sui mezzi di trasporto pubblico. Un beneficio per tutti.
-  **Lavarsi frequentemente le mani o disinfettarle**  
Appena si rientra a casa, arrivando e lasciando il lavoro, entrando e uscendo da un negozio... lavare o disinfettare accuratamente le mani è fondamentale per evitare di contaminare oggetti o superfici. Un gel disinfettante tascabile, sempre con sé, è quel che serve.
-  **Mantenere le distanze**  
Evitiamo i luoghi affollati, ad es. facciamo la spesa in orari meno frequentati. E evitiamo il contatto diretto, come le strette di mano. Io qui, tu lì, perfetto così.
-  **Quarantena e isolamento**  
La quarantena e l'isolamento sono essenziali per controllare la diffusione del nuovo coronavirus. Rispettarli è una responsabilità verso gli altri, prima ancora che per se stessi.

- [Scarica il flyer](#)
- [Isolamento e quarantena](#)

## Arriva il freddo...

# Arriva il freddo...

Valutiamo le situazioni e rispettiamo le regole



**Prudenza, sempre.**  
Hotline cantonale 0800 144 144 e [www.ti.ch/coronavirus](http://www.ti.ch/coronavirus)



- [Scarica il nuovo flyer](#)

## Uso delle mascherine nello spazio pubblico



- [Come indossare correttamente una mascherina? Guarda il video](#)
- [FAQ: obbligo della mascherina su mezzi pubblici](#)

## Campagna informativa "Distanti ma vicini"



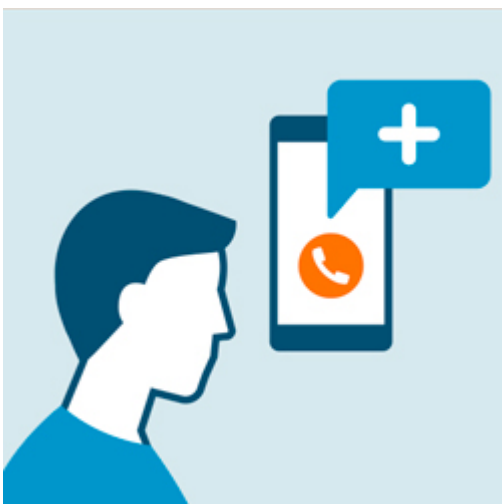
- [Vai alla campagna informativa](#)



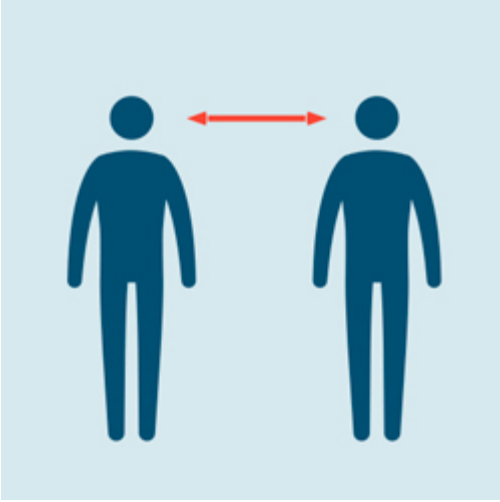
**Evitare luoghi affollati**



**In caso di sintomi rimanere a casa**



**Per informazioni chiamare la HOTLINE  
0800 144 144  
Tutti i giorni dalle 9.00 alle 17.00**



**Tenersi a distanza**



**Lavarsi frequentemente le mani**



**Usare la mascherina**

44|00|00|00|00|00|00|00|00|00| 00 | 00|00|00|00|00|00|00|00|00|00|00|00|00|00|00|00|

F0  
C0

50|6F|70|6F|6C|61|7A|69|6F|6E|65

F0  
F0

4D|65|64|69|63|69| 65 | 61|6C|74|72|69 | 6F|70|65|72|61|74|6F|72|69 | 73|61|6E|69|74|61|72|69

F2  
75

41|7A|69|65|6E|64|65

F0  
F9

4F|73|70|65|64|61|6C|69 | 65 | 73|74|72|75|74|74|75|72|65 | 73|61|6E|69|74|61|72|69|65

F1  
7D

53|70|6F|72|74|2C | 74|65|6D|70|6F | 6C|69|62|65|72|6F|2C | 65|76|65|6E|74|69

F0  
F4

41|6C|62|65|72|67|68|69|2C | 72|69|73|74|6F|72|61|6E|74|69 | 65 | 63|61|70|61|6E|6E|65

F0  
7A



000000000000000000000000  
436F6D6D657263696F

F1  
B3

00000000 000000000000  
456F7469 6C6F63616C69

F1  
AE

0000000000000000 00 00000000000000 0000 000000000000000000 00000000000000  
537472757474757265 65 73657276697A69 6469 6163636F676C69656E7A61 65787472612D  
0000000000000000 000000000000 0000000000 00000000747269 000000000000000000000000  
66616D69676C69617265 286173696C69 6E69646F2C 63656E747269 657874726173636F6C617374696369  
00 0000000000000000 0000000000000000  
65 66616D69676C6965 646975726E6529

F0  
2D

000000000000  
5363736F6C65

000000000000000000000000 00000000000000  
4170706C6963617A696F6E65 6D6F62696C65

Per un accesso diretto alle informazioni e ai servizi offerti dall'Amministrazione Cantonale, sono disponibili le seguenti applicazioni per "smartphone" da installare sui vostri dispositivi personali.



### Primi soccorsi

- [Vedi in App Store](#)
- [Vedi in Google Play](#)



### Restò

- [Vedi in App Store](#)

- [Vedi in Google Play](#)



## RL Ticino

- [Vedi in App Store](#)
- [Vedi in Google Play](#)



## Polizia e Territorio

- [Vedi in App Store](#)
- [Vedi in Google Play](#)

00000000000000000000  
436F6E646976696469

È possibile condividere questa pagina sui Social network o inoltrarla via email.

00000000000000000000  
6150E8