



41747469 6E6F726D6174697669 65 6465636973696F6E69 64656C 436F6E7369676C696F 6469  
537461746F

- [Coronavirus - Disposizioni cantonali valide dal 20 ottobre al 30 ottobre 2020 \(RG 5355 del 19 ottobre 2020\)](#)
- [Coronavirus - Disposizioni cantonali valide dal 19 ottobre al 30 ottobre 2020 \(Infografica\)](#)
- [Coronavirus – Anno scolastico 2020/2021 \(RG 3914 del 6 agosto 2020\)](#)

5376697A7A6572613A 70726F76766564696D656E7469 6469 70726F74657A696F6E65

- [Divieti, obblighi e raccomandazioni - Stato dal 19 ottobre 2020 \(Infografica\)](#)

4772616E6469 6D616E6966657374617A696F6E69

- [Grandi manifestazioni in Ticino - Stato dal 1. ottobre 2020 \(Infografica\)](#)
- [Autorizzazione per grandi manifestazioni in Ticino](#)
- [Prescrizioni per la grandi manifestazioni \(UFSP\)](#)

4F7261 746F636361 61 766F6921

- [24.09.2020 - La campagna dell'Ufficio federale della sanità pubblica entra in una nuova fase](#)



Stato complessivo al: **21 ottobre 2020, ore 8.00**

## Situazione epidemiologica in Ticino

- [Risultati dello studio di sieroprevalenza](#)
- [Dati dal 25.02.2020](#)

## Situazione epidemiologica in Svizzera e all'estero

- [In Svizzera](#)
- [Nei paesi limitrofi](#)

## Comunicati

•

43|6F|72|6F|6E|61|76|69|72|75|73|20|13|49|6C|47|6F|76|65|72|6E|6F|72|69|6C|61|6E|63|69|61|6C|61|63|61|6D|70|61|67|6E|61|64|69|70|72|65|76|65|6E|7A|69|6F|6E|65

[21.10.2020 Comunicato stampa - CdS](#)

•

43|6F|72|6F|6E|61|76|69|72|75|73|3A|71|75|61|72|61|6E|74|65|6E|61|64|69|63|6C|61|73|73|65|61|6C|43|50|54|64|69|4C|75|67|61|6E|6F|2D|54|72|65|76|61|6E|6F|65|61|6C|4C|69|63|65|6F|64|69|42|65|6C|6C|69|6E|7A|6F|6E|61

[20.10.2020 Comunicato stampa - DSS DECS](#)

43 6F 72 6F 6E 61 76 69 72 75 73 3A 61 67 67 69 6F 72 6E 61 6D 65 6E 74 6F 73 75 6C 6C 61 73 69 74 75 61 7A 69 6F 6E 65  
69 6E 54 69 63 69 6E 6F

20.10.2020  Conferenza stampa - CdS

 [Vedi tutti](#)

## Le scelte giuste ci proteggono

Stato 21.10.2020

**DISTANTI MA VICINI**  
PROTEGGIAMOCI ANCORA

### LE SCELTE GIUSTE CI PROTEGGONO

In Ticino, come nei paesi confinanti e in tutta Europa, la diffusione del coronavirus è in continuo aumento. Perciò incontrare una persona che ne è portatrice è molto probabile. In questa situazione è sempre necessario rispettare rigorosamente le raccomandazioni di base (distanza, mascherina, igiene delle mani), meglio ancora è anticipare le occasioni di contagio ed evitarle.

Per ridurre la propria esposizione al virus, per quanto possibile, ognuno può limitare il numero di persone con cui entra in contatto quotidianamente. Oltre ad evitare le situazioni affollate e incontrollate, dobbiamo anche circoscrivere i contatti che oltrepassano la cerchia della famiglia che convive sotto lo stesso tetto.

- Limitare i contatti quotidiani**  
Limitiamo il numero di persone che incontriamo quotidianamente. Al di là delle situazioni obbligate, come quelle lavorative, scegliamo le persone con cui desideriamo mantenere contatti costanti e limitiamoci a quelli.
- Mantenere le distanze**  
La distanza tiene lontano il coronavirus. Salutiamoci mantenendo le distanze, evitiamo le strette di mano e i luoghi affollati.
- Mascherina sempre a portata di mano**  
La mascherina protegge noi stessi e chi ci sta vicino quando non possiamo mantenere la distanza. Sul mezzo di trasporto pubblico è obbligatoria, così come in tutti i luoghi pubblici al chiuso.
- Lavarsi frequentemente le mani**  
All'arrivo in ufficio, all'entrata e all'uscita di un negozio, non appena rientriamo a casa... Mantenere le mani accuratamente lavate è fondamentale per evitare la diffusione del virus.

 Repubblica e Cantone Ticino

Hotline cantonale 0800 144 144  
www.ti.ch/coronavirus

• [Scarica il flyer](#)

## Le scelte giuste ci proteggono

# Le scelte giuste ci proteggono

Stato 21.10.2020  
DISTANTI MA VICINI  
PROTEGGIAMOCI INSIEME



Limitare i contatti personali



Tenersi a distanza



Usare la mascherina



Lavarsi le mani

ti Repubblica e Cantone  
Ticino

Hotline cantonale 0800 144 144  
www.ti.ch/coronavirus

• [Scarica il flyer](#)

## Come si porta la mascherina

Stato 21.10.2020  
DISTANTI MA VICINI  
PROTEGGIAMOCI INSIEME

### COME SI PORTA LA MASCHERINA

La mascherina offre la sua protezione se usata correttamente. Quando non viene indossata, può essere appesa in un luogo arieggiato o appoggiata su una superficie pulita (sul lato esterno).



**1.** Per evitare contaminazioni, lavare o disinfettare le mani prima e dopo averla toccata.



**2.** Indossare la mascherina collocando gli elastici dietro alle orecchie. La parte colorata all'esterno, il fermetto sul naso.



**3.** Modellare il fermetto sul naso.



**4.** Estendere la mascherina per coprire naso e mento completamente.



**5.** Una volta aggiustata non toccare più la mascherina, tenere sempre naso e bocca ben coperti.



**6.** Rimuovere la mascherina prendendola solo per gli elastici.

ti Repubblica e Cantone  
Ticino

Hotline cantonale 0800 144 144  
www.ti.ch/coronavirus

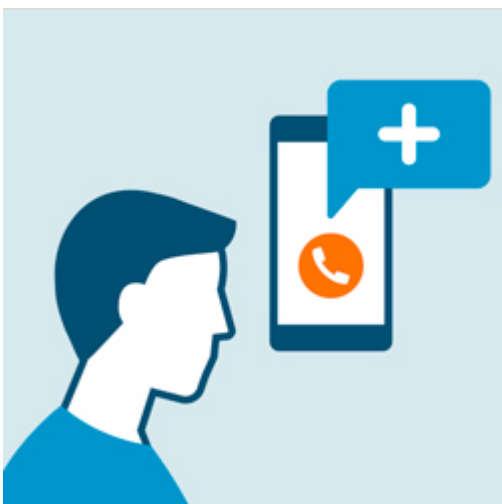
• [Scarica il flyer](#)



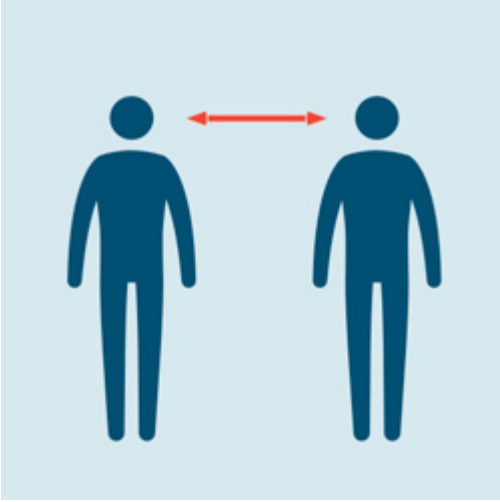
**Evitare luoghi affollati**



**In caso di sintomi rimanere a casa**



**Per informazioni chiamare la HOTLINE**  
**0800 144 144**  
Tutti i giorni dalle 9.00 alle 17.00



**Tenersi a distanza**



**Lavarsi frequentemente le mani**



**Usare la mascherina**







- [Vedi in Google Play](#)



## RL Ticino

- [Vedi in App Store](#)
- [Vedi in Google Play](#)



## Polizia e Territorio

- [Vedi in App Store](#)
- [Vedi in Google Play](#)

00000000000000000000  
436F6E646976696469

È possibile condividere questa pagina sui Social network o inoltrarla via email.

60E2E8  
6150E8