



0000000000000000 00
0000000000000000 00

0000000000000000 00
436F726F6E617669727573

00000000 000000000000000000 000000000000000000 000000000000000000 000000000000000000
486F6D65 506F706F6C617A696F6E65 4F70657261746F7269 73616E697461617269 446972657474697669
0000000000000000 000000000000000000000000
43616D7061676E61 696E666F726D6174697061

0000000000000000 000000000000000000000000
0800 144 144 63616E746F6E616C65

Tutti i giorni dalle 9.00 alle 17.00

Per informazioni generali, sanitarie e sostegno psicologico

Raggiungibile anche tramite l'indirizzo email hotline@fctsa.ch per informazioni generali, oppure sostegnopsi@fctsa.ch per il sostegno psicologico

[Per saperne di più: sul tampone, sull'isolamento e sulla quarantena](#)

[Tampone, isolamento e quarantena \(Infografica\)](#)

[Informazioni e suggerimenti per il proprio benessere e salute mentale](#)

0000000000000000 000000000000000000000000
+41 58 463 00 00 496F656F6C696E65 6E617A696F6E616C65

Tutti i giorni dalle 6.00 alle 23.00

Per informazioni generali, informazioni sull'app SwissCovid, sulla quarantena e sull'isolamento

[Informazioni sulla quarantena e sull'isolamento](#)

[Informazioni sull'indennità per le persone messe in quarantena](#)

[Informazioni generali](#)

0000000000000000 0000 000000000000000000 000000 000000 0000000000
4F62626C69676F 6469 6E6F746966696361 706572 636869 7269656E747261
0000 000000000000 00 00000000000000 00 00000000000000
6461 5374617469 65 526567696F6E69 61 7269736368696F

- [Formulario online](#)
- [Notification form for return from a high risk area](#)

41747469 6E6F726D6174697669 00 6465636973696F6E69 64656C 436F6E7369676C696F 0000

00000000
537461746F

- [Coronavirus - Disposizioni cantonali valide dal 20 ottobre al 30 ottobre 2020 \(RG 5355 del 19 ottobre 2020\)](#)
- [Coronavirus - Disposizioni cantonali valide dal 19 ottobre al 30 ottobre 2020 \(Infografica\)](#)
- [Coronavirus – Anno scolastico 2020/2021 \(RG 3914 del 6 agosto 2020\)](#)

5376697A7A6572613A 70726F76766564696D656E7469 6469 70726F74657A696F6E65

- [Divieti, obblighi e raccomandazioni - Stato dal 19 ottobre 2020 \(Infografica\)](#)

4772616E6469 6D616E6966657374617A696F6E69

- [Grandi manifestazioni in Ticino - Stato dal 1. ottobre 2020 \(Infografica\)](#)
- [Autorizzazione per grandi manifestazioni in Ticino](#)
- [Prescrizioni per la grandi manifestazioni \(UFSP\)](#)

436F73EC 6369 6369 70726F7465676769616D6F

- [09.10.2020 - La campagna dell'Ufficio federale della sanità pubblica](#)



Stato complessivo al: **21 ottobre 2020, ore 8.00**

Situazione epidemiologica in Ticino

- [Risultati dello studio di sieroprevalenza](#)
- [Dati dal 25.02.2020](#)

Situazione epidemiologica in Svizzera e all'estero

- [In Svizzera](#)
- [Nei paesi limitrofi](#)

Comunicati

•

43|6F|72|6F|6E|61|76|69|72|75|73|3A| 71|75|61|72|61|6E|74|65|6E|61| 64|69| 63|6C|61|73|73|65| 69|6E| 64|75|65|
 73|63|75|6F|6C|65| 70|6F|73|74|6F|62|62|6C|69|67|61|74|6F|72|69|65|

[21.10.2020 Comunicato stampa - DSS DECS](#)

•

43|6F|72|6F|6E|61|76|69|72|75|73| 20| 00|00| 00|00|00|00|00|00|00| 72|69|6C|61|6E|63|69|61| 6C|61| 63|61|6D|70|61|67|6E|61|
 64|69| 70|72|65|76|65|6E|7A|69|6F|6E|65|

[21.10.2020 Comunicato stampa - CdS](#)

43|6F|72|6F|6E|61|76|69|72|75|73|3A| 71|75|61|72|61|6E|74|65|6E|61| 64|69| 63|6C|61|73|73|65| 61|6C| 43|50|54| 64|69|
4C|75|67|61|6E|6F|2D|54|72|65|76|61|6E|6F| 65| 61|6C| 4C|69|63|65|6F| 64|69| 42|65|6C|6C|69|6E|7A|6F|6E|61|

20.10.2020  [Comunicato stampa - DSS DECS](#)

 [Vedi tutti](#)

Le scelte giuste ci proteggono

Stato 21.10.2020

 **DISTANTI MA VICINI**
PROTEGGIAMOCI ANCORA.

LE SCELTE GIUSTE CI PROTEGGONO

In Ticino, come nei paesi confinanti e in tutta Europa, la diffusione del coronavirus è in continuo aumento. Perciò incontrare una persona che ne è portatrice è molto probabile. In questa situazione è sempre necessario rispettare rigorosamente le raccomandazioni di base (distanza, mascherina, igiene delle mani), meglio ancora è anticipare le occasioni di contagio ed evitarle.

Per ridurre la propria esposizione al virus, per quanto possibile, ognuno può limitare il numero di persone con cui entra in contatto quotidianamente. Oltre ad evitare le situazioni affollate e incontrollate, dobbiamo anche circoscrivere i contatti che oltrepassano la cerchia della famiglia che convive sotto lo stesso tetto.

- **Limitare i contatti quotidiani**
Limitiamo il numero di persone che incontriamo quotidianamente. Al di là delle situazioni obbligate, come quelle lavorative, scegliamo le persone con cui desideriamo mantenere contatti costanti e limitiamoci a quelli.
- **Mantenere le distanze**
La distanza tiene lontano il coronavirus. Salutiamoci mantenendo le distanze, evitiamo le strette di mano e i luoghi affollati.
- **Mascherina sempre a portata di mano**
La mascherina protegge noi stessi e chi ci sta vicino quando non possiamo mantenere la distanza. Sul mezzo di trasporto pubblico è obbligatoria, così come in tutti i luoghi pubblici al chiuso.
- **Lavarsi frequentemente le mani**
All'arrivo in ufficio, all'entrata e all'uscita di un negozio, non appena rientriamo a casa... Mantenere le mani accuratamente lavate è fondamentale per evitare la diffusione del virus.

 Repubblica e Cantone Ticino

Hotline cantonale 0800 144 144
www.ti.ch/coronavirus

• [Scarica il flyer](#)

Le scelte giuste ci proteggono

Le scelte giuste ci proteggono

Stato 21.10.2020
DISTANTI MA VICINI
www.ti.ch/coronavirus



Limitare i contatti personali



Tenersi a distanza



Usare la mascherina



Lavarsi le mani

ti Repubblica e Cantone
Ticino

Hotline cantonale 0800 144 144
www.ti.ch/coronavirus

• [Scarica il flyer](#)

Come si porta la mascherina

Stato 21.10.2020
DISTANTI MA VICINI
www.ti.ch/coronavirus

COME SI PORTA LA MASCHERINA

La mascherina offre la sua protezione se usata correttamente. Quando non viene indossata, può essere appesa in un luogo arieggiato o appoggiata su una superficie pulita (sul lato esterno).



1. Per evitare contaminazioni, lavare o disinfettare le mani prima e dopo averla toccata.



2. Indossare la mascherina collocando gli elastici dietro alle orecchie. La parte colorata all'esterno, il fermetto sul naso.



3. Modellare il fermetto sul naso.



4. Estendere la mascherina per coprire naso e mento completamente.



5. Una volta aggiustata non toccare più la mascherina, tenere sempre naso e bocca ben coperti.

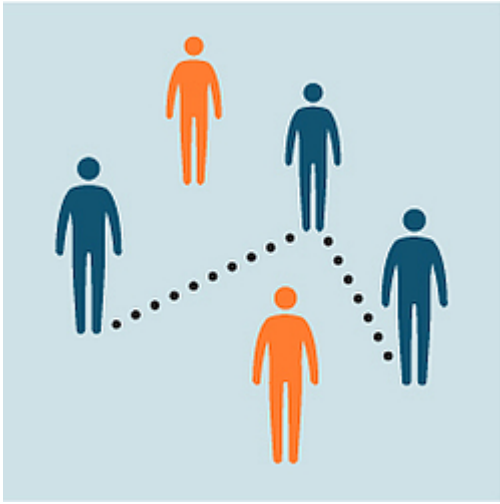


6. Rimuovere la mascherina prendendola solo per gli elastici.

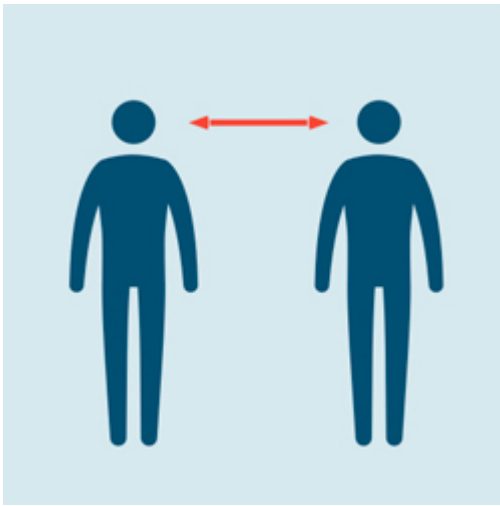
ti Repubblica e Cantone
Ticino

Hotline cantonale 0800 144 144
www.ti.ch/coronavirus

• [Scarica il flyer](#)



Limitare i contatti quotidiani



Tenersi a distanza



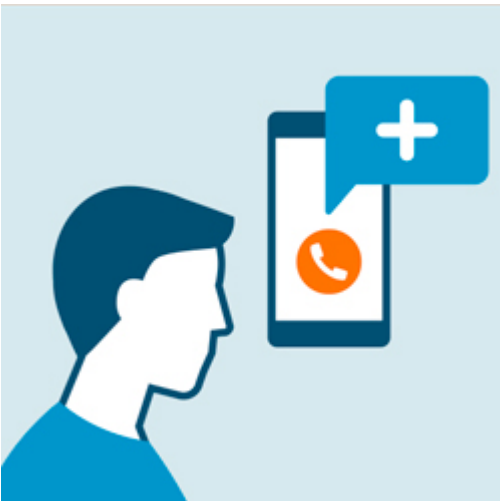
**Lavarsi o disinfettarsi le mani
frequentemente**



Usare la mascherina



In caso di sintomi rimanere a casa



Per informazioni chiamare la HOTLINE

0800 144 144

Tutti i giorni dalle 9.00 alle 17.00

00 00 00 00 00 00 00 00 00 00
43 6F 6D 6D 65 72 63 69 6F

F1
B3

00 00 00 00 00 00 00 00 00 00
45 6F 74 69 6C 6F 63 61 6C 69

F1
AE

00
53 74 72 75 74 74 75 72 65 65 73 65 72 76 69 7A 69 64 69 61 63 63 6F 67 6C 69 65 6E 7A 61 65 78 74 72 61 2D
00
66 61 6D 69 67 6C 69 61 72 65 28 61 73 69 6C 69 6E 69 64 6F 2C 63 65 6E 74 72 69 65 78 74 72 61 73 63 6F 6C 61 73 74 69 63 69
00
65 66 61 6D 69 67 6C 69 65 64 69 75 72 6E 65 29

F0
2D

00 00 00 00 00 00
53 63 75 6F 6C 65

00
41 70 70 6C 69 63 61 7A 69 6F 6E 65 6D 6F 62 69 6C 65

Per un accesso diretto alle informazioni e ai servizi offerti dall'Amministrazione Cantonale, sono disponibili le seguenti applicazioni per "smartphone" da installare sui vostri dispositivi personali.



Primi soccorsi

- [Vedi in App Store](#)
- [Vedi in Google Play](#)



Restò

- [Vedi in App Store](#)

- [Vedi in Google Play](#)



RL Ticino

- [Vedi in App Store](#)
- [Vedi in Google Play](#)



Polizia e Territorio

- [Vedi in App Store](#)
- [Vedi in Google Play](#)

00000000000000000000
436F6E646976696469

È possibile condividere questa pagina sui Social network o inoltrarla via email.

60E2E8
6150E8