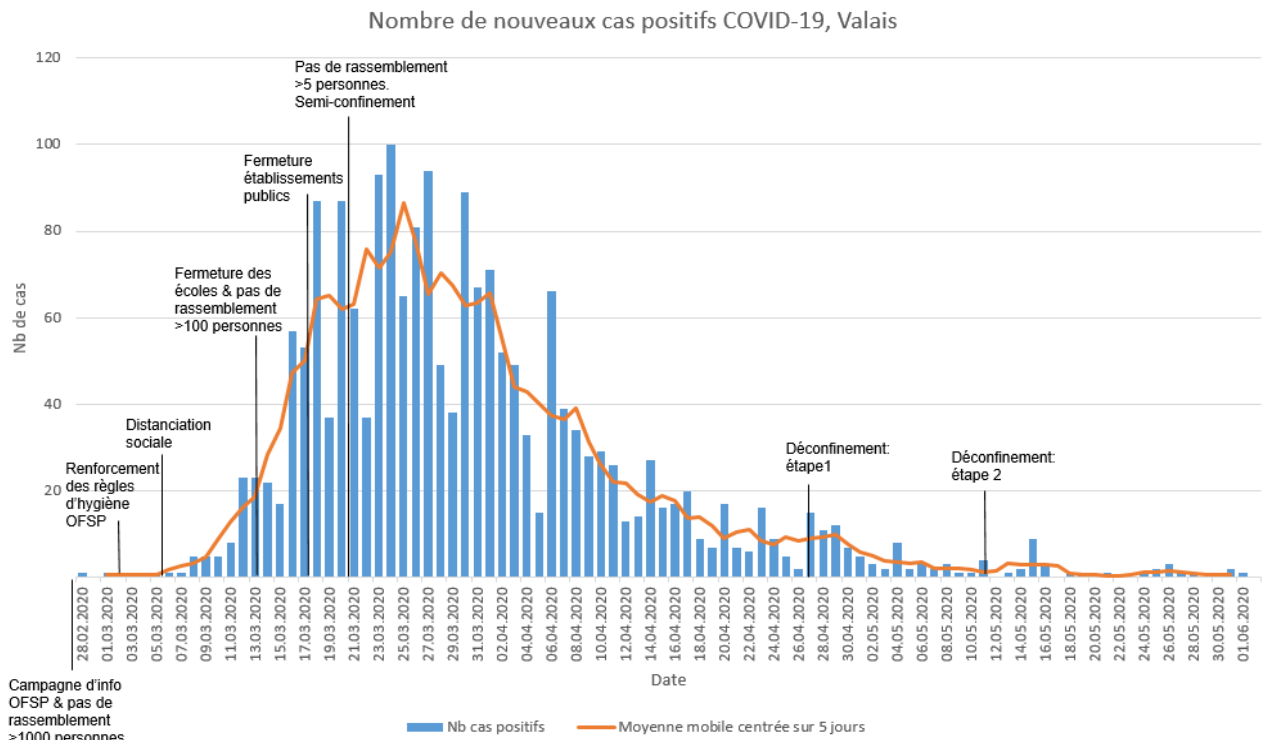




## Situation épidémiologique Valais - Epidemiologische Situation Wallis

État au – Stand : 02.06.2020 15.00h

### Nombre de cas positifs COVID-19 - Anzahl positive COVID-19 Fälle



Total de cas positifs Total positive Fälle	$\Delta$ J-4	Incidence cumulée pour 100'000 habitants Kumulierte Inzidenz pro 100'000 Einwohner
1946	+3	561.4

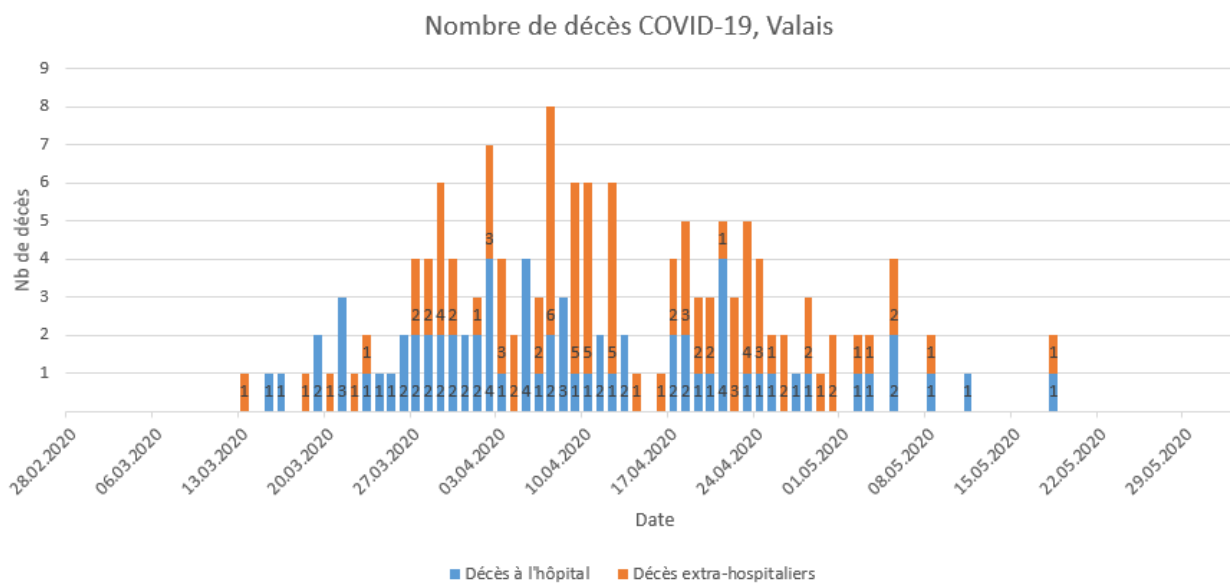
Le graphique représente les cas positifs par date de test. Certains laboratoires nous transmettent directement les résultats et dans ce cas, il y a un jour de décalage entre le test et l'inscription du cas dans la base de donnée. Les autres laboratoires rapportent les cas en suivant la procédure standard qui est de signaler les cas positifs sous 24 h via le système de déclaration des maladies obligatoires. L'inscription de ces cas-là dans notre base de données peut prendre plusieurs jours. Ainsi les données du graphique ne sont pas consolidées, en tout cas pour les derniers jours.

$\Delta$  J-1 ne représente pas les cas positifs testés dans les dernières 24h mais le nombre de nouvelles entrées dans la base de données durant les dernières 24h. Le délai entre test et saisie explique que le nombre de cas positif du dernier jour n'est pas égal au  $\Delta$  J-1.

Die Grafik stellt positive Fälle nach Testdatum dar. Einige Labors senden uns die Ergebnisse direkt zu. In dem Fall gibt es eine eintägige Verzögerung zwischen dem Test und dem Eintrag des Falls in die Datenbank. Andere Labors melden Fälle nach dem Standardverfahren, bei dem positive Fälle innerhalb von 24 Stunden über das obligatorische Krankheitsmeldesystem gemeldet werden. Es kann mehrere Tage dauern bis diese Fälle in die Datenbank eingegeben werden können. Die Daten in der Grafik sind also nicht konsolidiert, zumindest nicht für die letzten Tage.

$\Delta$  J-1 repräsentiert nicht die in den letzten 24 Stunden getesteten positiven Fälle, sondern die Anzahl der neuen Einträge in der Datenbank während der letzten 24 Stunden. Die Verzögerung zwischen dem Test und dem Eintrag erklärt, warum die Zahl der positiven Fälle am letzten Tag nicht gleich der Zahl  $\Delta$  J-1 ist.

## Nombre de décès – Anzahl Todesfälle



Total	Δ J-4	Taux de létalité - Tödlichkeitsrate <i>(décès/cas - Todesfälle/Infektionen)</i>	Taux de mortalité (%) Sterblichkeitsrate <i>(décès/population - Todesfälle/Bevölkerung)</i>
151	+0	7.8%	0.44‰

### Détails:

- 68 décès à l'hôpital et 83 décès extra-hospitaliers
- Todesfälle : 68 hospitalisiert & 83 außerhalb des Spitals

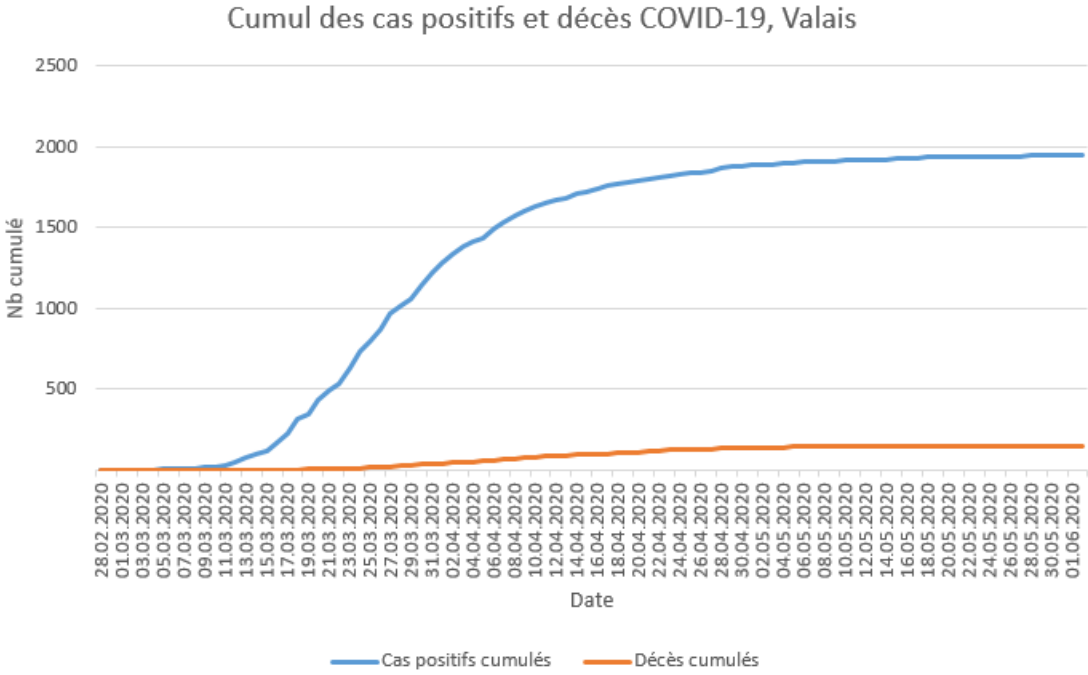
### Commentaire:

Comme pour le graphique du nombre de cas positifs, la représentation du nombre de décès par jour peut varier en fonction de la consolidation des données. La date de notification du décès peut différer de celle de la déclaration officielle de décès. L'inscription définitive de ces cas-là dans la base de données et donc dans le graphique peut encore varier. Par contre, le nombre total de décès est quant à lui toujours à jour.

### Kommentar:

Wie bei der Grafik der Anzahl der positiven Fälle kann die graphische Darstellung der Anzahl der Todesfälle pro Tag je nach Konsolidierung der Daten variieren. Das Datum der Todesanzeige kann von dem der offiziellen Todeserklärung abweichen. Der definitive Eintrag dieser Fälle in die Datenbank und in die Grafik kann daher noch variieren. Die Gesamtzahl der Todesfälle ist hingegen immer aktuell.

Cumul des cas positifs et des décès – Gesamtanzahl Infektionen und Todesfälle





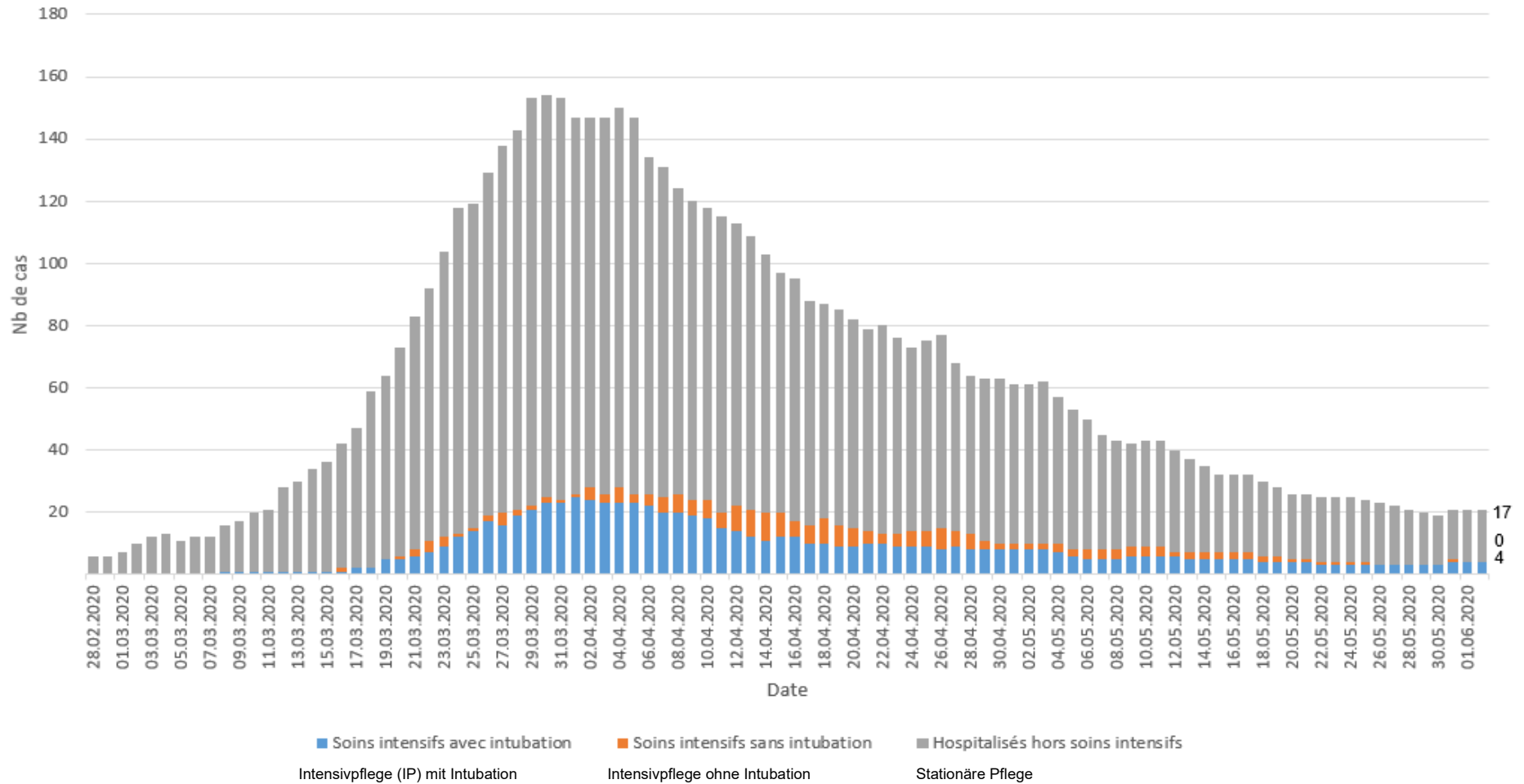
Département de la santé, des affaires sociales et de la culture  
Service de la santé publique

Departement für Gesundheit, Soziales und Kultur  
Dienststelle für Gesundheitswesen

CANTON DU VALAIS  
KANTON WALLIS

## Nombre de cas positifs COVID-19 actuellement hospitalisés - Anzahl hospitalisierte positive COVID-19 Fälle

Nb cas positifs COVID-19 hospitalisés, Valais



	<b>Nb</b>	<b>Δ J-4</b>
Cumul sorties – Total Spitalentlassungen	279	+3
Hospitalisations en cours - laufende Hospitalisierungen	21	+0
En soins intensifs – In Intensivpflege	4	+1
Sous respirateur – Mit Intubation	4	+1