

Coronavirus

Die Situation im Kanton Zürich am Freitag, 19. Juni 2020, 14.30 Uhr



Detailinformationen können dem Lagebulletin entnommen werden. Das Lagebulletin wird von Mo.-Fr. zwischen 17.00-18.30 Uhr aufgeschaltet.

- Insgesamt wurden bis heute 3685 Personen mit Wohnsitz im Kanton Zürich positiv auf das Coronavirus • getestet
- 9 positiv Getestete befinden sich in Spitalbehandlung, kein Patient wird künstlich beatmet.
- Total 130 Todesfälle (Median Alter 84 Jahre, 78 im Alters- und Pflegeheim, 50 im Spital, 2 Zuhause).
- Contact Tracing: 41 Personen in Isolation, 124 in Quarantäne.

[Lagebulletin als PDF](#)

[Mehr zur aktuellen Lage in der Schweiz](#) (Bundesamt für Gesundheit).

Aufgrund der tiefen Fallzahlen und der erfreulichen Entwicklung der Pandemie verzichten wir darauf, am Wochenende und an Feiertagen die Fallzahlen zu kommunizieren. Die Zeitreihe wird täglich weitergeführt und die aktualisierten Zahlen - auch diejenigen vom Wochenende/Feiertagen - können [hier](#) eingesehen werden.

[Für die Bevölkerung](#) »

Aktuelle Regeln und Vorschriften. Besuchsregelungen. Gegenseitige Unterstützung. Testkriterien. Schutzmasken.

[Für Spitäler](#) »

Behandlungskapazitäten schaffen. Weisungen und Empfehlungen. Gesundheitsfachpersonal finden!

[Für die Ärzteschaft](#) »

Testkriterien und Umgang mit Schutzmaterial. Weisungen und Empfehlungen.

[Für Zahnärztinnen und Zahnärzte](#) »

Weisungen und Empfehlungen. Schutzkonzept.

[Für Laboratorien](#) »

Alle Laboratorien dürfen testen.

[Für Alters- und Pflegeheime](#) »

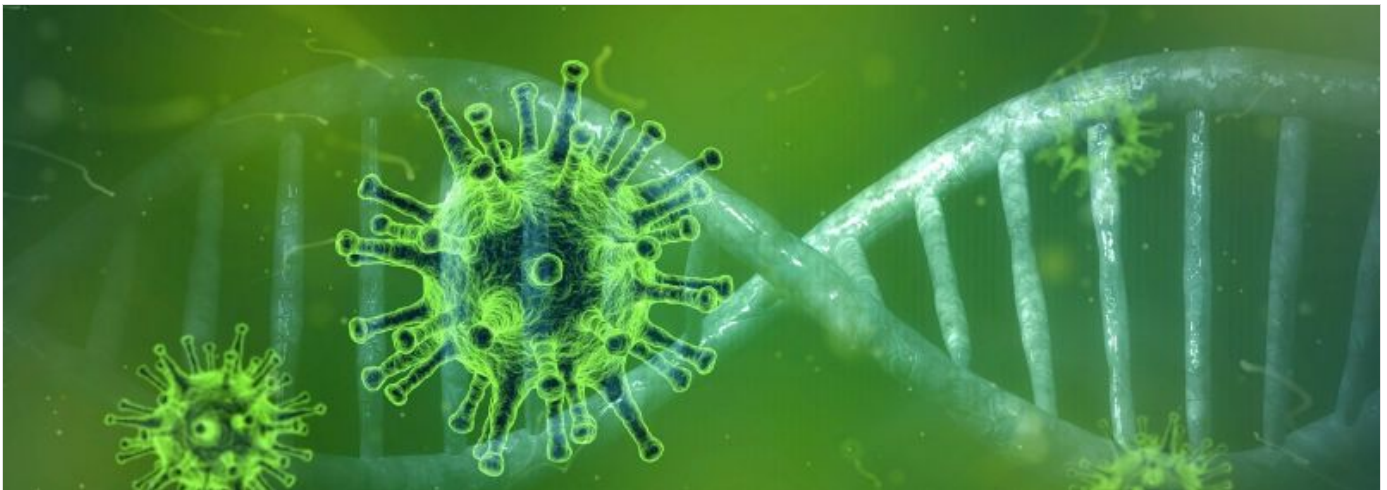
Weisungen und Empfehlungen. Besuchsregelung. Neue Testempfehlungen.

[Für Medienschaffende](#) »

Hintergrundinformationen, Medienmitteilungen, Medienkonferenzen.

[+ Merken / Empfehlen](#) ★ ✉ 📧 📧 📧

[📄 Seite drucken](#) [↑ nach oben](#)



Informationen zum Coronavirus

Überblick über die diversen Massnahmen, Informationen und Meldungen rund um die Pandemie. »

AERZTEFON

Medizinische Fragen zum Coronavirus, rund um die Uhr.



0800 33 66 55

Coronavirus-Hotline

Ihre Fragen rund um die Pandemie beantworten wir von Montag bis Freitag zwischen 8 und 20 Uhr.



0800 044 117

[→ Kontaktformular](#)

Kontakt

Gesundheitsdirektion Kanton Zürich
Administration Medizin
Stampfenbachstrasse 30
8090 Zürich



043 259 24 09

Fax 043 259 51 51

E-Mail kantonsarzt.sekretariat@gd.zh.ch



Themen

[Für die Bevölkerung](#)



[Für Spitäler](#)



[Für die Ärzteschaft](#)



[Für Zahnärztinnen und Zahnärzte](#)



[Für Laboratorien](#)



[Für Alters- und Pflegeheime](#)



[Für Medienschaffende](#)



[Kontakt](#) [Medien](#) [Jobs](#) [Karten](#) [Social Media](#)

[Deutsch](#) [English](#) [Français](#) [Italiano](#)

[Zur Desktop-Ansicht
wechseln](#)

[Nutzungsregelungen](#) [Impressum](#)

© 2020 Kanton Zürich

