



ชุดข้อมูล

กลุ่มชุดข้อมูล

## รายงาน COVID-19 ประจำวัน

องค์กร : กรมควบคุมโรค



ดาวน์โหลด

รายงานผู้ป่วยยืนยันประจำวัน จาก กรมควบคุมโรค

สามารถติดตามสถานการณ์ได้ที่ <https://covid19.th-stat.com/>Open API สำหรับนักพัฒนา <https://covid19.th-stat.com/th/api>

ดาวน์โหลด

รายงานจำนวนผู้ติดเชื้อ COVID-19 ประจำวัน



ดาวน์โหลด

covid-19-daily\_data\_dictionary



Data source cannot be displayed.

### รายงาน COVID-19 ประจำวัน

มุมมอง :

Data API

Visualizatio...

&lt;/&gt; ฟังตัว

แสดงพลเต็มหน้า

ค้นหาข้อมูล...

ข้อมูลทั้งหมด {{cur\_meta.data.total}} รายการ  
แสดงข้อมูลลำดับที่

ถึง



จำแนกตาม

ประเภท

 Line Area Bar Column Pie Donut

ข้อมูลทรัพยากร : {{cur\_meta.name}}

วันที่ปรับปรุงทรัพยากรล่าสุด

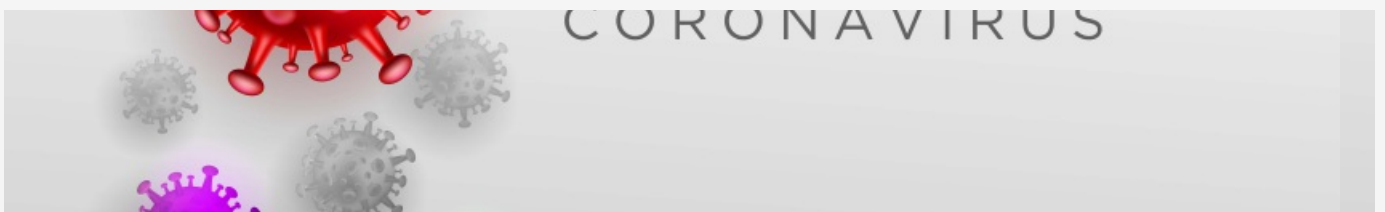
วันที่สร้างทรัพยากร

รูปแบบของไฟล์ชุดข้อมูล

## ข้อมูลเพิ่มเติม

รหัสชุดข้อมูล	8a956917-436d-4afd-a2d4-59e4dd8e906e
วันที่สร้างชุดข้อมูล	20 มีนาคม 2563
ขอบเขตเชิงภูมิศาสตร์	Thailand
กลุ่มชุดข้อมูล	สาธารณสุข
ป้ายกำกับ	<span>COVID-19</span> <span>COVID19</span> <span>สาธารณสุข</span> <span>โควิด</span> <span>โคโรน่า</span> <span>โรคติดต่อ</span>
ชื่อผู้ติดต่อ	กรมควบคุมโรค
อีเมลผู้ติดต่อ	<a href="mailto:oudycovid@gmail.com">oudycovid@gmail.com</a>
ระดับในการเข้าถึงข้อมูล	สาธารณะ
ความถี่ในการปรับปรุง	รายวัน
High Value Dataset	แสดง
วันที่ปรับปรุงข้อมูลล่าสุด	10 พฤศจิกายน 2563
สัญญาอนุญาต	DGA Open Government License

## ตัวอย่างการใช้ข้อมูล



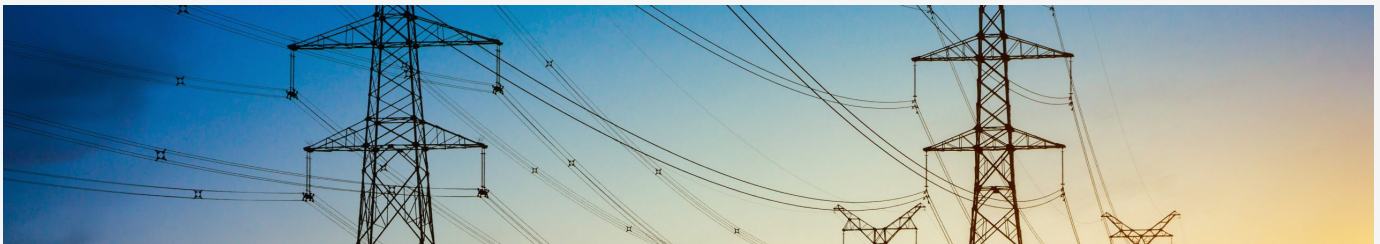
## สถิติรายงาน COVID-19 ประจำวัน : Data Visualization

8 พฤศจิกายน 2563



## ความต้องการแรงงานตาม โครงการที่ได้รับส่งเสริมการลงทุน

1 พฤศจิกายน 2563



## The use of Electricity Consumption 2549-2558 : Data Visualization

31 ตุลาคม 2563

### ชุดข้อมูลที่เกี่ยวข้อง

#### ข้อมูลศูนย์บริการสาธารณสุขชุมชน จำแนกตามเขตการปกครองกรุงเทพมหานคร

สาธารณสุข

ข้อมูลศูนย์บริการสาธารณสุขชุมชน จำแนกตามเขตการปกครองกรุงเทพมหานคร

วันที่ปรับปรุงข้อมูลล่าสุด : 14 สิงหาคม 2563



#### ที่ตั้งศูนย์บริการสาธารณสุขสังกัดกรุงเทพมหานคร

สาธารณสุข

ที่ตั้งศูนย์บริการสาธารณสุขสังกัดกรุงเทพมหานคร ให้บริการด้านสุขภาพและอนามัย การบำบัดรักษาผู้ป่วย การส่งเสริมสุขภาพ การควบคุมป้องกันโรคของประชาชนในแต่ละชุมชน

วันที่ปรับปรุงข้อมูลล่าสุด : 13 สิงหาคม 2563



#### ที่ตั้งศูนย์บริการสาธารณสุขสาขาสังกัดกรุงเทพมหานคร

สาธารณสุข

ที่ตั้งศูนย์บริการสาธารณสุขสาขาสังกัดกรุงเทพมหานคร เพื่อให้เพียงพอต่อความต้องการเข้ารับบริการด้านสุขภาพและอนามัย การบำบัดรักษาผู้ป่วย การส่งเสริม การควบคุมป้องกันโรคของประชาชน

วันที่ปรับปรุงข้อมูลล่าสุด : 13 สิงหาคม 2563





สำนักงานพัฒนารัฐบาลดิจิทัล (องค์การมหาชน) (สพร.)

Digital Government Development  
Agency

(Public Organization)

(DGA)

All rights reserved 2015. Digital Government Development Agency (Public  
Organization) (DGA)

ส่งข้อเสนอแนะ | ถาม-ตอบ | เชื้อไขและข้อตกลง | ความเป็นส่วนตัว |  
เกี่ยวกับเรา

โทรศัพท์: (+66)0 2612 6000 โทรสาร: (+66)0 2612 6011-  
12

อีเมล: [contact@dga.or.th](mailto:contact@dga.or.th)