

สถานการณ์ในประเทศไทย

วันที่ 26 มีนาคม 2563

เวลา 21.00 น.

ผู้ป่วยยืนยัน (คน)

สะสม	รายใหม่	
1,045	111	
รุนแรง	เสียชีวิต	กลับบ้านแล้ว
12	4	97

ผู้ป่วยเข้าเกณฑ์ให้เฝ้าระวัง (คน)

สะสม	รายใหม่	
15,292	1,270	
รักษาพยาบาลคน (คน)		
อยู่ sw.	กลับบ้าน	สังเกตอาการ
6,618	6,799	1,875

ผู้เดินทางที่คัดกรองสะสม (คน)

สนามบิน	4,262,380
ท่าเรือ	126,707
ด่านพรมแดน	1,676,535
สนามบินนานาชาติ	132,019



ชุดข้อมูล COVID-19
ประจำวัน



รายงานสถานการณ์
โควิด-19



ประกาศ!!
สถานที่พบผู้ป่วย โควิด-19



สถานการณ์ทั่วโลก

โรคติดเชื้อไวรัสโคโรนา 2019 เป็นโรคติดต่ออันตราย
ตามพระราชบัญญัติโรคติดต่อ พ.ศ. 2558

(มีผลบังคับใช้วันที่ 1 มีนาคม พ.ศ. 2563)

งดการเดินทางไปเขตติดโรคติดต่ออันตราย

หลักเสี่ยงการเดินทางไปพื้นที่ที่มีการระบาดต่อเนื่อง หรือพื้นที่พบผู้ป่วยตามรายงานขององค์การอนามัยโลก

ประเด็นสำคัญ

- ขณะนี้เกิดการระบาดของโรคติดเชื้อไวรัสโคโรนา 2019 (COVID-19) ที่มีการระบาดใหญ่ (Pandemic) ทั่วโลก (ตามประกาศขององค์การอนามัยโลก, 11 มีนาคม 2563) ขอให้ประชาชน และผู้ที่เดินทางไปต่างประเทศติดตามสถานการณ์อย่างใกล้ชิด รวมทั้งให้ความร่วมมือ และปฏิบัติตามคำแนะนำต่างๆ เพื่อความปลอดภัยทั้งของตนเองและผู้อื่น รวมทั้งลดผลกระทบในด้านเศรษฐกิจและสังคม
- เอกสารหลักฐานที่จำเป็นต้องใช้ประกอบการเดินทาง และต้องยื่นให้กับสายการบินก่อนการเช็คอินที่สนามบินต้นทาง ผู้มีสัญชาติไทย ต้องมีใบรับรองแพทย์ที่ยืนยันว่าสุขภาพเหมาะสมต่อการเดินทาง (Fit to Fly) และหนังสือรับรองการเดินทางจากสถานเอกอัครราชทูต หรือหน่วยงานตามกำหนด ผู้ที่มีสัญชาติอื่น ต้องมีใบรับรองแพทย์ที่ออกให้ไม่เกิน 72 ชั่วโมงก่อนเดินทาง ยืนยันว่าไม่พบเชื้อ COVID-19 และมีประกันสุขภาพตามกำหนด [อ่านเพิ่มเติม](#)
- ผู้ที่มาจากเขตติดโรคติดต่ออันตรายทุกคน เมื่อเดินทางมาถึงประเทศไทย ต้องกักกันตัวอยู่ในที่พำนัก เป็นเวลา 14 วัน ห้ามออกจากสถานที่เด็ดขาด [อ่านเพิ่มเติม](#)
- ผู้เดินทางมาจากพื้นที่ระบาดต่อเนื่อง หรือพื้นที่พบผู้ป่วยตามรายงานขององค์การอนามัยโลก ต้องถูกคุมไว้สังเกตอาการ 14 วัน [อ่านเพิ่มเติม](#)

เขตติดโรคติดต่ออันตราย (มีผลบังคับใช้ 6 มีนาคม 2563)	พื้นที่ที่มีการระบาดต่อเนื่อง (วันที่ 22 มีนาคม 2563 เวลา 9.00 น.)		
จีน (รวมฮ่องกง มาเก๊า) เกาหลีใต้ อิตาลี อิหร่าน	ออสเตรเลีย	ไอร์แลนด์	ฝรั่งเศส
	เบลเยียม	ปากีสถาน	สเปน
	มาเลเซีย	ฟินแลนด์	สหรัฐอเมริกา
	แคนาดา	ตุรกี	นอร์เวย์
	โปรตุเกส	กรีซ	เดนมาร์ก
	บราซิล	ชิลี	เนเธอร์แลนด์
	เช็กเกีย	ลักเซมเบิร์ก	สวีเดน
	อิสราเอล	โปแลนด์	สหราชอาณาจักร
	ออสเตรีย	เอกวาดอร์	ญี่ปุ่น (บางเมือง)
	เยอรมนี	สวิตเซอร์แลนด์	

[อ่านเพิ่มเติม](#)

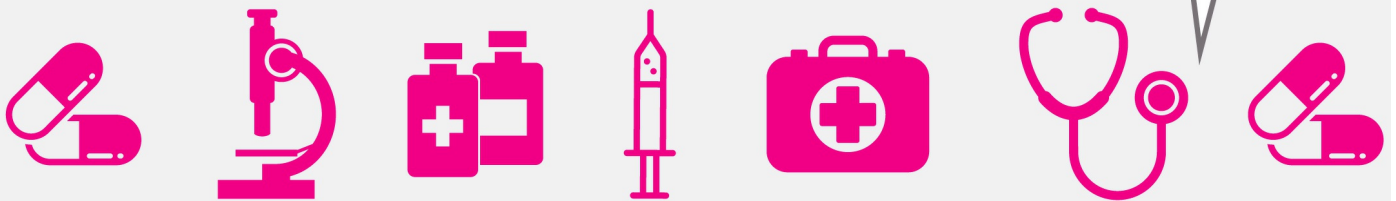
<

>



แนวทางการดำเนินงาน

สำหรับบุคลากรทางการแพทย์
และสาธารณสุข



ข้อสั่งการสำคัญ



คำถามที่พบบ่อย



กฎหมายที่เกี่ยวข้อง



หน่วยงานที่เกี่ยวข้อง



ที่อยู่: 88/21 ถนน ติวานนท์ ตำบลตลาดขวัญ อำเภอเมือง จังหวัดนนทบุรี 11000

f

Information

หน้าหลัก

คำแนะนำสำหรับประชาชน

อินโฟกราฟฟิก

รายงานสถานการณ์

ข่าวเพื่อสื่อมวลชน

แนวทางการดำเนินงาน

หน่วยงานที่เกี่ยวข้อง

ติดต่อเรา

My Account

สำหรับเจ้าหน้าที่

สงวนลิขสิทธิ์ พ.ศ. 2563 ©2020 กรมควบคุมโรค กระทรวงสาธารณสุข