

## สถานการณ์ในประเทศไทย

วันที่ 03 เมษายน 2563

เวลา 21.00 น.

### ผู้ป่วยยืนยัน (คน)

สะสม	รายใหม่
1,978	103
รุนแรง	เสียชีวิต
23	19

### ผู้ป่วยเข้าเกณฑ์ให้เฝ้าระวัง (คน)

สะสม	รายใหม่
23,669	1,216

### ผู้เดินทางที่ คัดกรองสะสม (คน)

สนามบิน	4,385,111
ท่าเรือ	131,248
ด่านพรมแดน	1,755,874
สนามบินนานาชาติ	143,664



ชุดข้อมูล COVID-19  
ประจำวัน



รายงานสถานการณ์  
โควิด-19



ประกาศ!!  
สถานที่พบผู้ป่วย โควิด-19



สถานการณ์ทั่วโลก

ผลสำรวจพฤติกรรมคนไทย  
กับมาตรการ COVID-19



โรคติดเชื้อไวรัสโคโรนา 2019 เป็นโรคติดต่ออันตราย

ตามพระราชบัญญัติโรคติดต่อ พ.ศ. 2558

(มีผลบังคับใช้วันที่ 1 มีนาคม พ.ศ. 2563)

## งดการเดินทางไปพื้นที่ที่มีความเสี่ยงต่อการติดโรคติดเชื้อไวรัสโคโรนา 2019

### ประเด็นสำคัญ

- ขณะนี้เกิดการระบาดของโรคติดเชื้อไวรัสโคโรนา 2019 (COVID-19) ที่มีผลกระทบใหญ่ (Pandemic) ไปทั่วโลก (ตามประกาศขององค์การอนามัยโลก, 11 มีนาคม 2563) ขอให้ประชาชน และผู้ที่เดินทางไปต่างประเทศติดตามสถานการณ์อย่างใกล้ชิด รวมทั้งให้ความร่วมมือ และปฏิบัติตามคำแนะนำต่างๆ เพื่อความปลอดภัยทั้งของตนเองและผู้อื่น รวมทั้งลดผลกระทบในด้านเศรษฐกิจและสังคม โดยได้กำหนดเขตติดโรคติดต่ออันตราย ได้แก่ จีน (รวมมาเก๊า ฮองกง) เกาหลีใต้ อิหร่าน และอิตาลี
- รัฐบาลไทยประกาศข้อกำหนดแห่งพระราชกำหนดการบริหารราชการในสถานการณ์ฉุกเฉิน พ.ศ. 2548 (ฉบับที่ 1) ใช้บังคับทั่วราชอาณาจักร ห้ามประชาชนเข้าไปในพื้นที่ที่มีความเสี่ยงต่อการติดโรคโควิด-19 มีผลบังคับใช้ตั้งแต่วันที่ 26 มีนาคม พ.ศ. 2563 [อ่านเพิ่มเติม](#)
- เอกสารหลักฐานที่จำเป็นต้องใช้ประกอบการเดินทางเข้าประเทศไทย และต้องยื่นให้กับสายการบินก่อนการเช็คอินที่สนามบินต้นทาง ต้องมีใบรับรองแพทย์ที่ยืนยันว่าสุขภาพเหมาะสมต่อการเดินทาง (Fit to Fly) ออกให้ไม่เกิน 72 ชั่วโมงก่อนเดินทาง ยืนยันว่าไม่พบเชื้อ COVID-19 และหนังสือรับรองการเดินทางจากสถานเอกอัครราชทูต หรือหน่วยงานตามกำหนด [อ่านเพิ่มเติม](#)

[อ่านเพิ่มเติม](#)

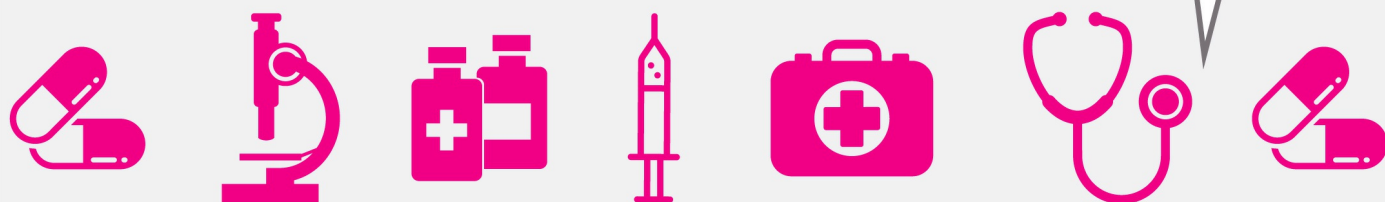
<

>



# แนวทางการดำเนินงาน

สำหรับบุคลากรทางการแพทย์  
และสาธารณสุข



มาตรการ/ข้อสั่งการ



คำถามที่พบบ่อย



กฎหมายที่เกี่ยวข้อง



หน่วยงานที่เกี่ยวข้อง



ที่อยู่: 88/21 ถนน ติวานนท์ ตำบลตลาดขวัญ อำเภอเมือง จังหวัดนนทบุรี 11000

f

#### Information

หน้าหลัก

คำแนะนำสำหรับประชาชน

อินโฟกราฟฟิก

รายงานสถานการณ์

ข่าวเพื่อสื่อมวลชน

แนวทางการดำเนินงาน

หน่วยงานที่เกี่ยวข้อง

ติดต่อเรา

## My Account

สำหรับเจ้าหน้าที่

---

สงวนลิขสิทธิ์ พ.ศ. 2563 ©2020 กรมควบคุมโรค กระทรวงสาธารณสุข