

สถานการณ์ในประเทศไทย

วันที่ 12 เมษายน 2563

เวลา 13.00 น.

ผู้ป่วยยืนยัน (คน)		
สะสม	รายใหม่	เสียชีวิต
2,551	33	38
ผู้ป่วยยืนยันกลุ่มเดินทางมาจากต่างประเทศและกักกันในพื้นที่ที่รัฐกำหนด (คน)		
สะสม	รายใหม่	เสียชีวิต
58	2	0
ผู้ป่วยเข้าเกณฑ์เฝ้าระวัง (คน)		
สะสม	รายใหม่	
32,892	62	
ผู้เดินทางที่ คัดกรองสะสม (คน)		
สนามบิน	ท่าเรือ	
4,394,239	134,049	
ด่านพรมแดน	สดม.แจ้งวัฒนะ	
1,788,710	151,913	



ชุดข้อมูล COVID-19
ประจำวัน



รายงานสถานการณ์
โควิด-19



ประกาศ!!
สถานที่พบผู้ป่วย โควิด-19



สถานการณ์ทั่วโลก



แบบสอบถาม
ประเมินมาตรการ COVID-19

โรคติดเชื้อไวรัสโคโรนา 2019 เป็นโรคติดต่ออันตราย

ตามพระราชบัญญัติโรคติดต่อ พ.ศ. 2558

(มีผลบังคับใช้วันที่ 1 มีนาคม พ.ศ. 2563)

งดการเดินทางไปพื้นที่ที่มีความเสี่ยงต่อการติดโรคติดเชื้อไวรัสโคโรนา 2019

ประเด็นสำคัญ

• ขณะนี้เกิดการระบาดของโรคติดเชื้อไวรัสโคโรนา 2019 (COVID-19) ที่มีการระบาดใหญ่ (Pandemic) ทั่วโลก (ตามประกาศขององค์การอนามัยโลก, 11 มีนาคม 2563) ขอให้ประชาชน และผู้ที่เดินทางไปต่างประเทศติดตามสถานการณ์อย่างใกล้ชิด รวมทั้งให้ความร่วมมือ และปฏิบัติตามคำแนะนำต่างๆ เพื่อความปลอดภัยทั้งของตนเองและผู้อื่น รวมทั้งลดผลกระทบในด้านเศรษฐกิจและสังคม โดยได้กำหนดเขตติดโรคติดต่ออันตราย ได้แก่ จีน (รวมมาเก๊า ฮองกง) เกาหลีใต้

อิหร่าน และอิตาลี

- **รัฐบาลไทยประกาศข้อกำหนดแห่งพระราชกำหนดการบริหารราชการในสถานการณ์ฉุกเฉิน พ.ศ. 2548 (ฉบับที่ 1) ใช้บังคับทั่วราชอาณาจักร ห้ามประชาชนเข้าไปในพื้นที่ที่มีความเสี่ยงต่อการติด โรค โควิด-19 มีผลบังคับใช้ตั้งแต่วันที่ 26 มีนาคม พ.ศ. 2563 [อ่านเพิ่มเติม](#)**
- **เอกสารหลักฐานที่จำเป็นต้องใช้ประกอบการเดินทางเข้าประเทศไทย และต้องยื่นให้กับสายการบินก่อนการเช็คอินที่สนามบินต้นทาง ต้องมีใบรับรองแพทย์ที่ยืนยันว่าสุขภาพเหมาะสมต่อการเดินทาง (Fit to Fly) ออกให้ไม่เกิน 72 ชั่วโมงก่อนเดินทาง ยืนยันว่าไม่พบเชื้อ COVID-19 และหนังสือรับรองการเดินทางจากสถานเอกอัครราชทูต หรือหน่วยงานตามกำหนด [อ่านเพิ่มเติม](#)**

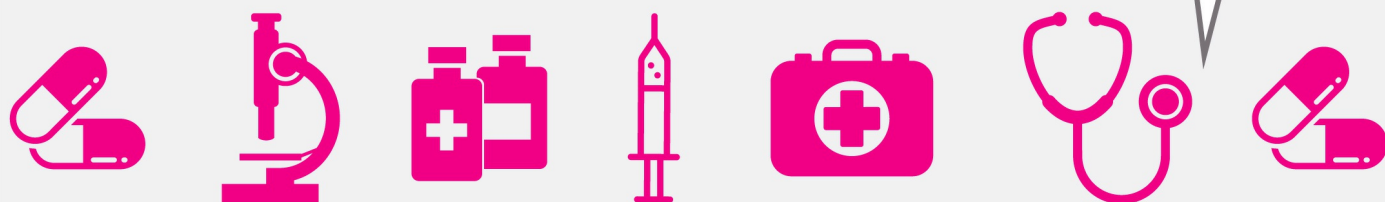
[อ่านเพิ่มเติม](#)

<

>



แนวทางการดำเนินงาน สำหรับบุคลากรทางการแพทย์ และสาธารณสุข



มาตรการ/ข้อสั่งการ



คำถามที่พบบ่อย



กฎหมายที่เกี่ยวข้อง



หน่วยงานที่เกี่ยวข้อง



ที่อยู่: 88/21 ถนน ติวานนท์ ตำบลตลาดขวัญ อำเภอเมือง จังหวัดนนทบุรี 11000

f

Information

หน้าหลัก

คำแนะนำสำหรับประชาชน

อินโฟกราฟฟิก

รายงานสถานการณ์

ข่าวเพื่อสื่อมวลชน

แนวทางการดำเนินงาน

หน่วยงานที่เกี่ยวข้อง

ติดต่อเรา

My Account

สำหรับเจ้าหน้าที่

สงวนลิขสิทธิ์ พ.ศ. 2563 ©2020 กรมควบคุมโรค กระทรวงสาธารณสุข